

PROGRAMMA PLURIENNALE DEGLI INTERVENTI

PLIS del Po e del Morbasco

capitolo 9.5 DGR 12 dicembre 2007, n. VIII/6148



Comune di Cremona
Provincia di Cremona



Gerre de Caprioli
Provincia di Cremona



Bonemerse
Provincia di Cremona



Castelverde
Provincia di Cremona



Sesto ed Uniti
Provincia di Cremona



Spinadesco
Provincia di Cremona



Stagno Lombardo
Provincia di Cremona

ALLEGATO 2 INDIRIZZI PROGETTUALI

A CURA DI:

DOTT. MAURO PERRACINO

ORDINE DEI DOTTORI AGRONOMI E DEI DOTTORI FORESTALI DI MILANO – N. 1232

DOTT. GIOVANNI SANTAMARIA

COLLEGIO DEGLI AGROTECNICI E DEGLI AGROTECNICI LAUREATI DI PAVIA-VARESE – N. 228

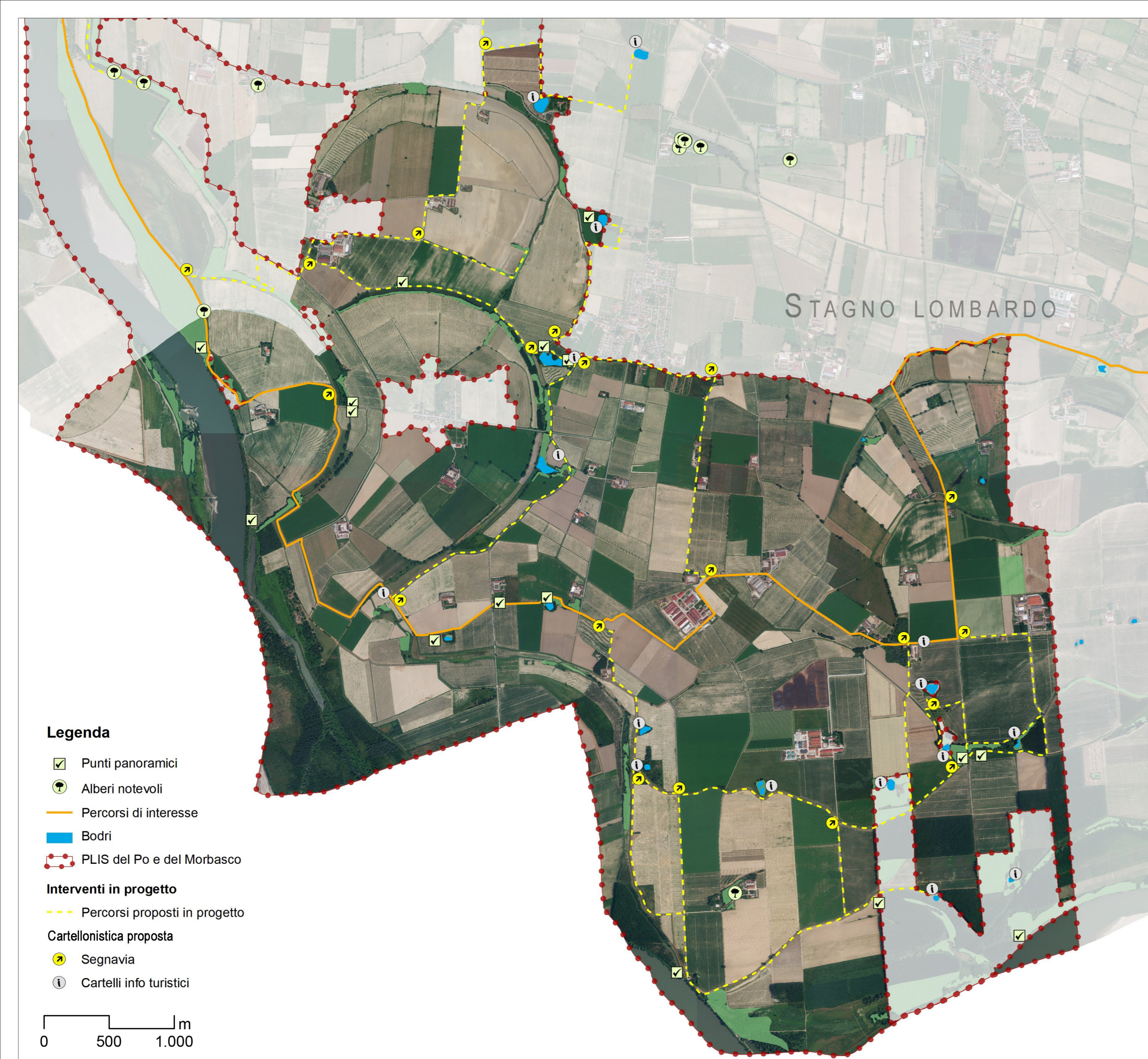
DOTT.SSA ALICE DE PRIORI

DOTT. DAVIDE SANTINI

DOTT.SSA DALILA DELFINI

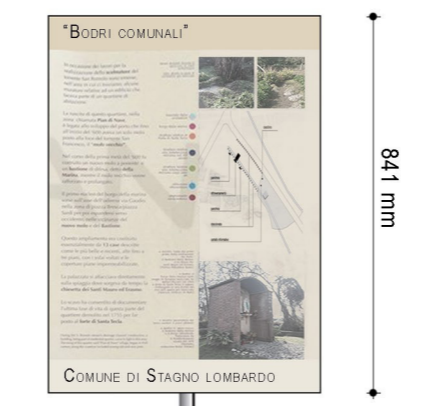
GENNAIO 2019





CARTELLONISTICA

CARTELLI INFORMATIVI
594 mm



841 mm

N° 16 cartelli informativi

SEGNALETICA PER LUOGHI DI INTERESSE



10 cm
50 cm

Segnaletica di itinerari ciclopedonali turistici o zone di interesse secondo DPR 495/92

SEGNALETICA SEGNAVIA SENTIERI

■ META VICINA	0,30
302 ■ META INTERMEDIA	1,45
■ META ITINERARIO	3,30

Piano Pluriennale degli Interventi

Allegato 3a
Gennaio 2019

INDIRIZZI PROGETTUALI
Comune di Stagno Lombardo
Elementi propositivi

- Comune di Cremona
Provincia di Cremona
- Comune di Gerre de Caprioli
Provincia di Cremona
- Comune di Bonemerse
Provincia di Cremona
- Comune di Castelveverde
Provincia di Cremona
- Comune di Sesto ed Uniti
Provincia di Cremona
- Comune di Spinadesco
Provincia di Cremona
- Comune di Stagno Lombardo
Provincia di Cremona

Progettisti incaricati:
Studio Associato Phytosfera
Dott. Mauro Perracino
Dott.ssa Alice De Priori

CICLO OFFICINA



Prefabbricato dedicato riparazione di biciclette posto lungo il percorso turistico ciclopedonale.

CARTELLONISTICA

SEGNALETICA PER LUOGHI DI INTERESSE



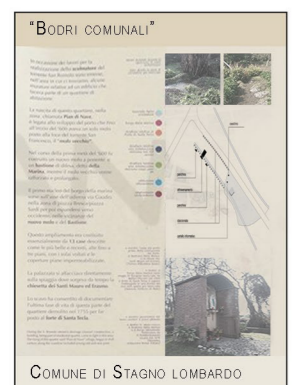
Segnaletica di itinerari ciclopedonali turistici o zone di interesse secondo DPR 495/92

SEGNALETICA SEGNAVIA SENTIERI



CARTELLI INFORMATIVI (n°tot.3)

594 mm



ARREDO AREA DI SOSTA

CESTINO PLASTICA RICICLATA



Predisposizione cestini plastica riciclata
N° per area: 1
N° totale: 5

RASTRELLIERA



N° per area: 1
N° totale: 5
Rastrelliera biciclette
Dimensioni: 150x45

TAVOLI PLASTICA RICICLATA



Predisposizione tavoli plastica riciclata

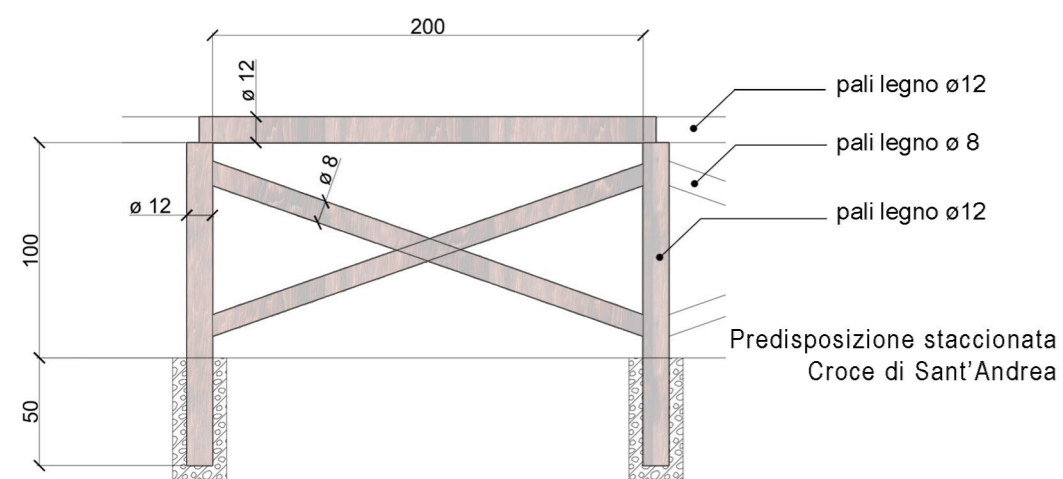
N° totale: 5
N° per area: 1

Legenda

- Bodri
- Alberi notevoli
- Punti panoramici
- Percorsi di interesse
- PLIS del Po e del Morbasco
- Interventi in progetto**
- - - Percorsi proposti in progetto
- Area di sosta
- Ciclo officina
- Area da sottoporre a studio di valorizzazione ambientale
- Cartellonistica proposta**
- Segnavia
- Cartelli info turistici

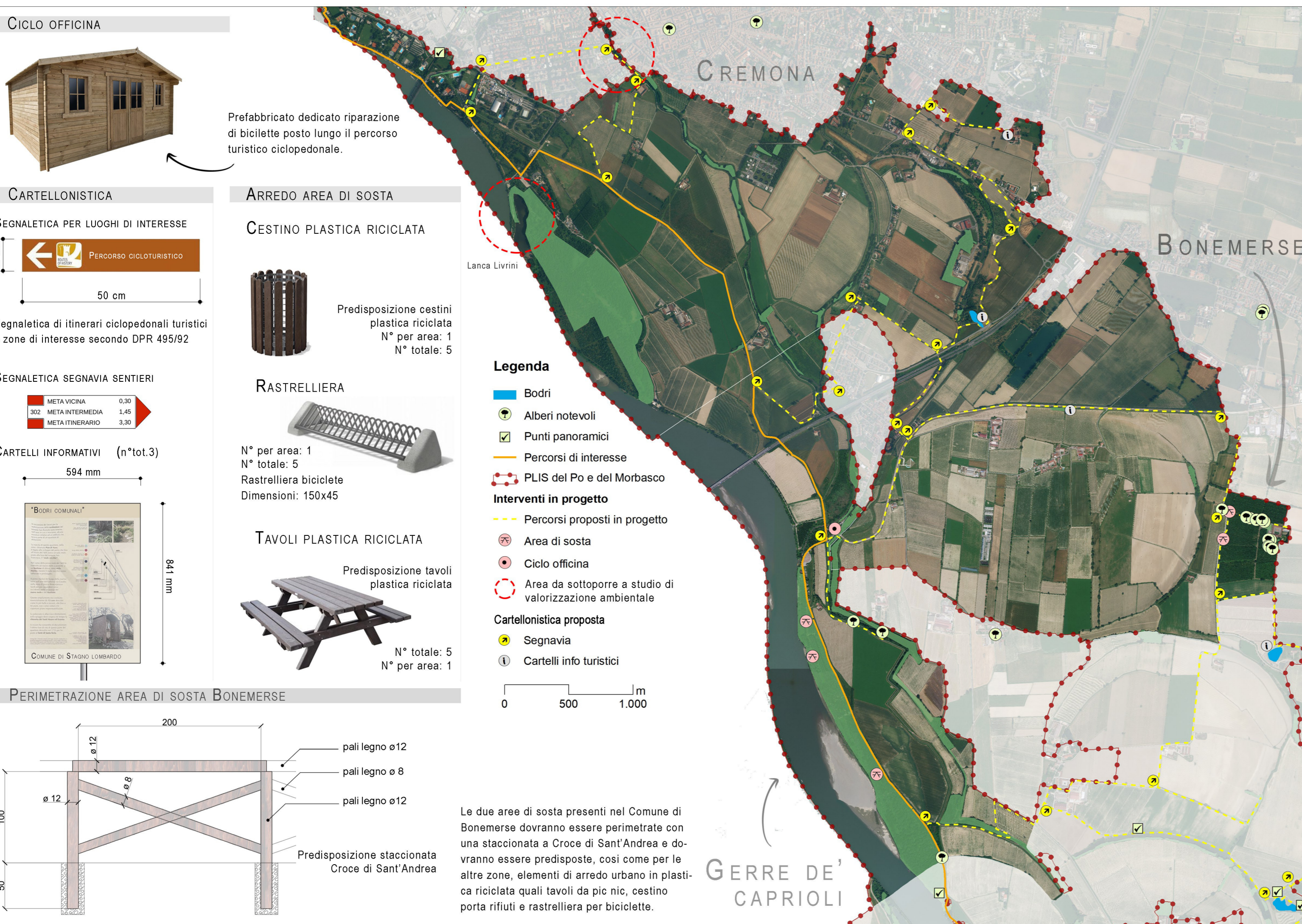
0 500 1.000 m

PERIMETRAZIONE AREA DI SOSTA BONEMERSE



Le due aree di sosta presenti nel Comune di Bonemerse dovranno essere perimetrare con una staccionata a Croce di Sant'Andrea e dovranno essere predisposte, così come per le altre zone, elementi di arredo urbano in plastica riciclata quali tavoli da pic nic, cestino porta rifiuti e rastrelliera per biciclette.

GERRE DE' CAPRIOLI



Piano Pluriennale degli Interventi

Allegato 3b
Gennaio 2019

INDIRIZZI PROGETTUALI
Elementi propositivi

Gerre de' caprioli, Bonemerse, Cremona

- Comune di Cremona
Provincia di Cremona
- Comune di Gerre de Caprioli
Provincia di Cremona
- Comune di Bonemerse
Provincia di Cremona
- Comune di Castelveverde
Provincia di Cremona
- Comune di Sesto ed Uniti
Provincia di Cremona
- Comune di Spinadesco
Provincia di Cremona
- Comune di Stagno Lombardo
Provincia di Cremona

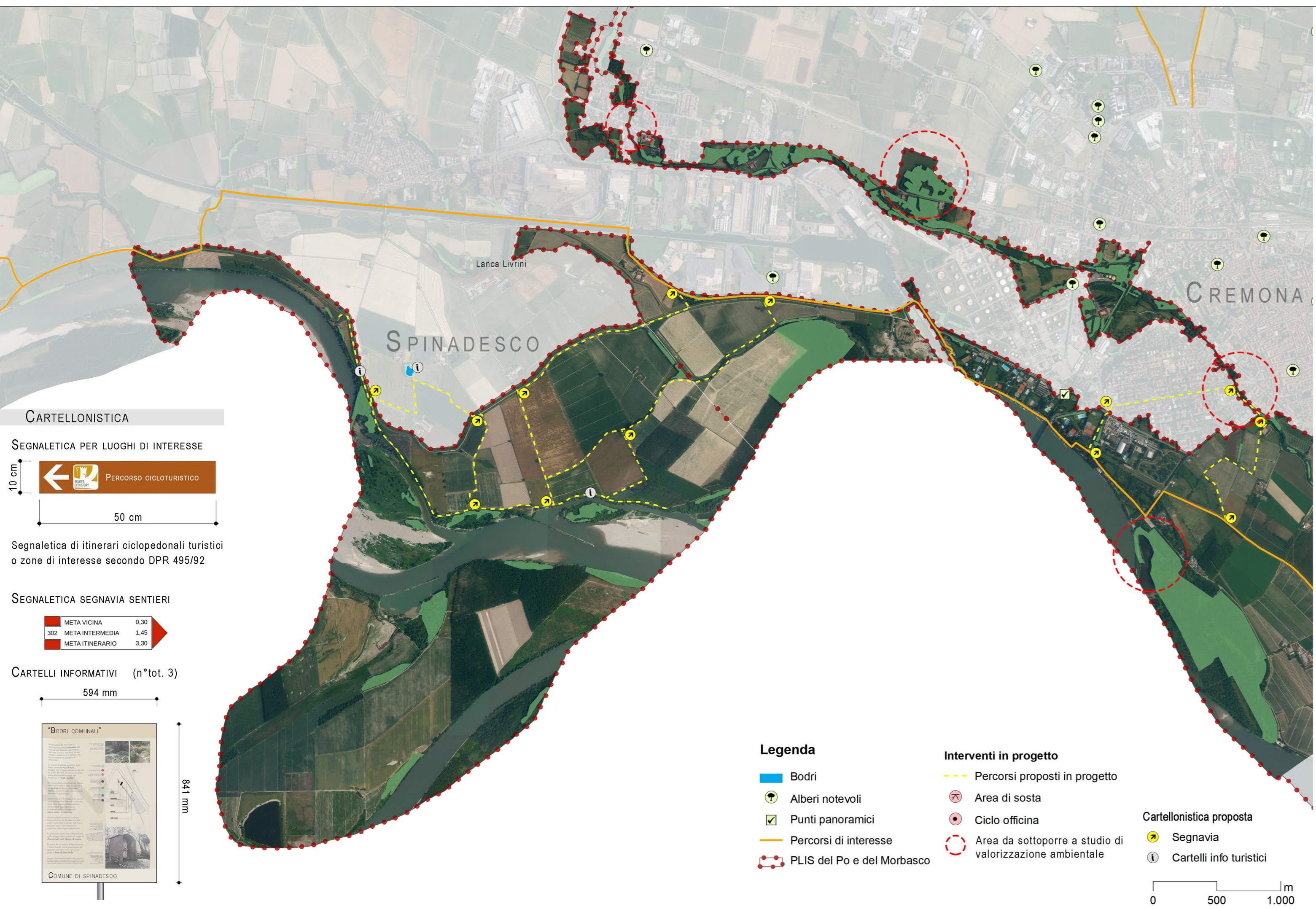
Progettisti incaricati:
Studio Associato Phytosfera
Dott. Mauro Perracino
Dott.ssa Alice De Priori

Piano Pluriennale degli Interventi

Allegato 3c
Gennaio 2019

INDIRIZZI PROGETTUALI
Elementi propositivi
Spinadesco, Cremona

- Comune di Cremona
Provincia di Cremona
- Comune di Gerre de Caprioli
Provincia di Cremona
- Comune di Bonemerse
Provincia di Cremona
- Comune di Castelverde
Provincia di Cremona
- Comune di Sesto ed Uniti
Provincia di Cremona
- Comune di Spinadesco
Provincia di Cremona
- Comune di Stagno Lombardo
Provincia di Cremona



CARTELLONISTICA

SEGNALITICA PER LUOGHI DI INTERESSE

10 cm

50 cm

PERCORSO CICLOTURISTICO

Segnaletica di itinerari ciclopedonali turistici o zone di interesse secondo DPR 495/92

SEGNALITICA SEGNAVIA SENTIERI

META VICINA	0,30
302 META INTERMEDIA	1,45
META ITINERARIO	3,30

CARTELLI INFORMATIVI (n°tot. 3)

594 mm

841 mm

BODRI COMUNALI

COMUNE DI SPINADESCO

Legenda

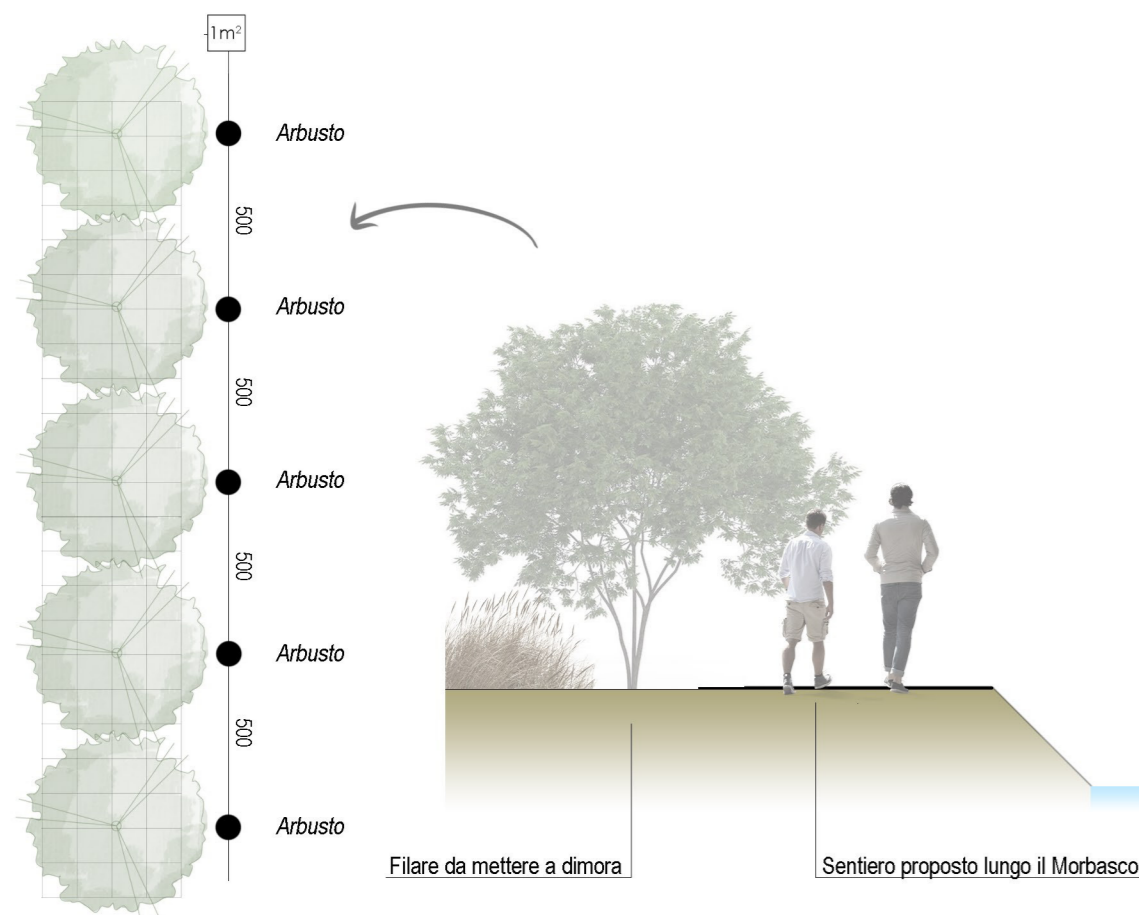
- Bodri
- Alberi notevoli
- ☑ Punti panoramici
- Percorsi di interesse
- PLIS del Po e del Morbasco
- - - Percorsi proposti in progetto
- ⊗ Area di sosta
- Ciclo officina
- Area da sottoporre a studio di valorizzazione ambientale
- ⤴ Segnavia
- i Cartelli info turistici

Cartellonistica proposta

0 500 1.000 m

Progettisti incaricati:
Studio Associato Phytosfera
Dott. Mauro Perracino
Dott.ssa Alice De Priori

FRUIZIONE LUNGO IL CORSO DEL MORBASCO



Legenda

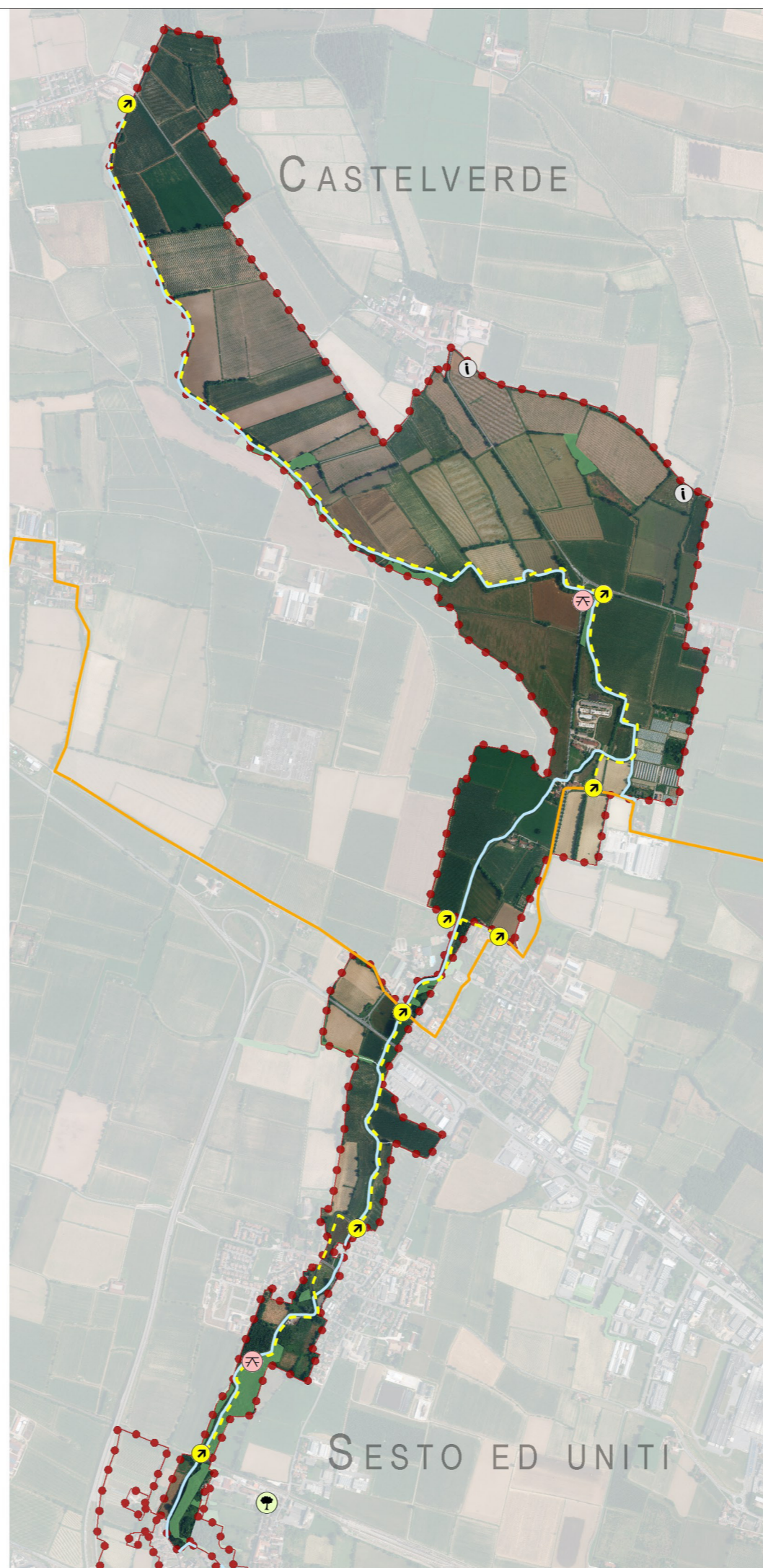
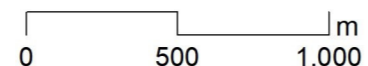
- Bodri
- Alberi notevoli
- Punti panoramici
- Percorsi di interesse
- PLIS del Po e del Morbasco

Interventi in progetto

- - - Percorsi proposti in progetto
- Area di sosta
- Ciclo officina
- Area da sottoporre a studio di valorizzazione ambientale

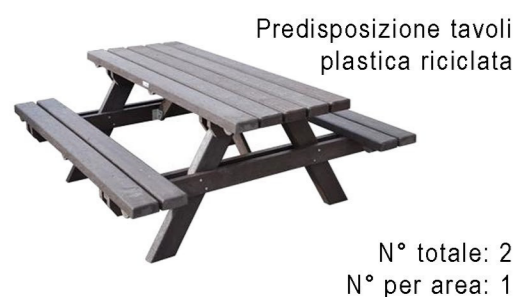
Cartellonistica proposta

- Segnavia
- Cartelli info turistici



ARREDO AREA DI SOSTA

TAVOLI PLASTICA RICICLATA



RASTRELLIERA



CESTINO PLASTICA RICICLATA



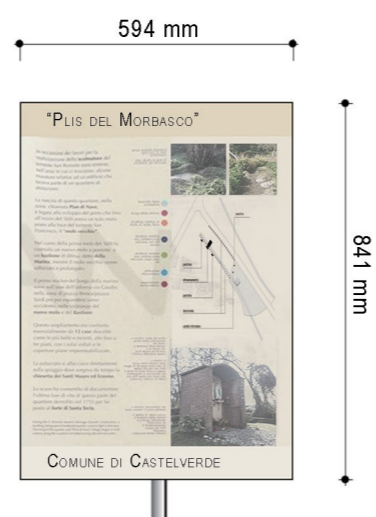
CARTELLONISTICA



SEGNALETICA PER LUOGHI DI INTERESSE
Segnaletica di itinerari ciclopedonali turistici o zone di interesse secondo DPR 495/92



CARTELI INFORMATIVI
N°2 cartelli informativi



Piano Pluriennale degli Interventi

Allegato 3d
Gennaio 2019

INDIRIZZI PROGETTUALI
Elementi propositivi
Sesto ed Uniti, Castelveverde



Progettisti incaricati:
Studio Associato Phytosfera
Dott. Mauro Perracino
Dott.ssa Alice De Priori