



Pieve d'Olimi  
Provincia di Cremona

# PROGRAMMA PLURIENNALE DEGLI INTERVENTI

PLIS del Po e del Morbasco

Capitolo 9.5 DGR 12 dicembre 200 n VIII/6148

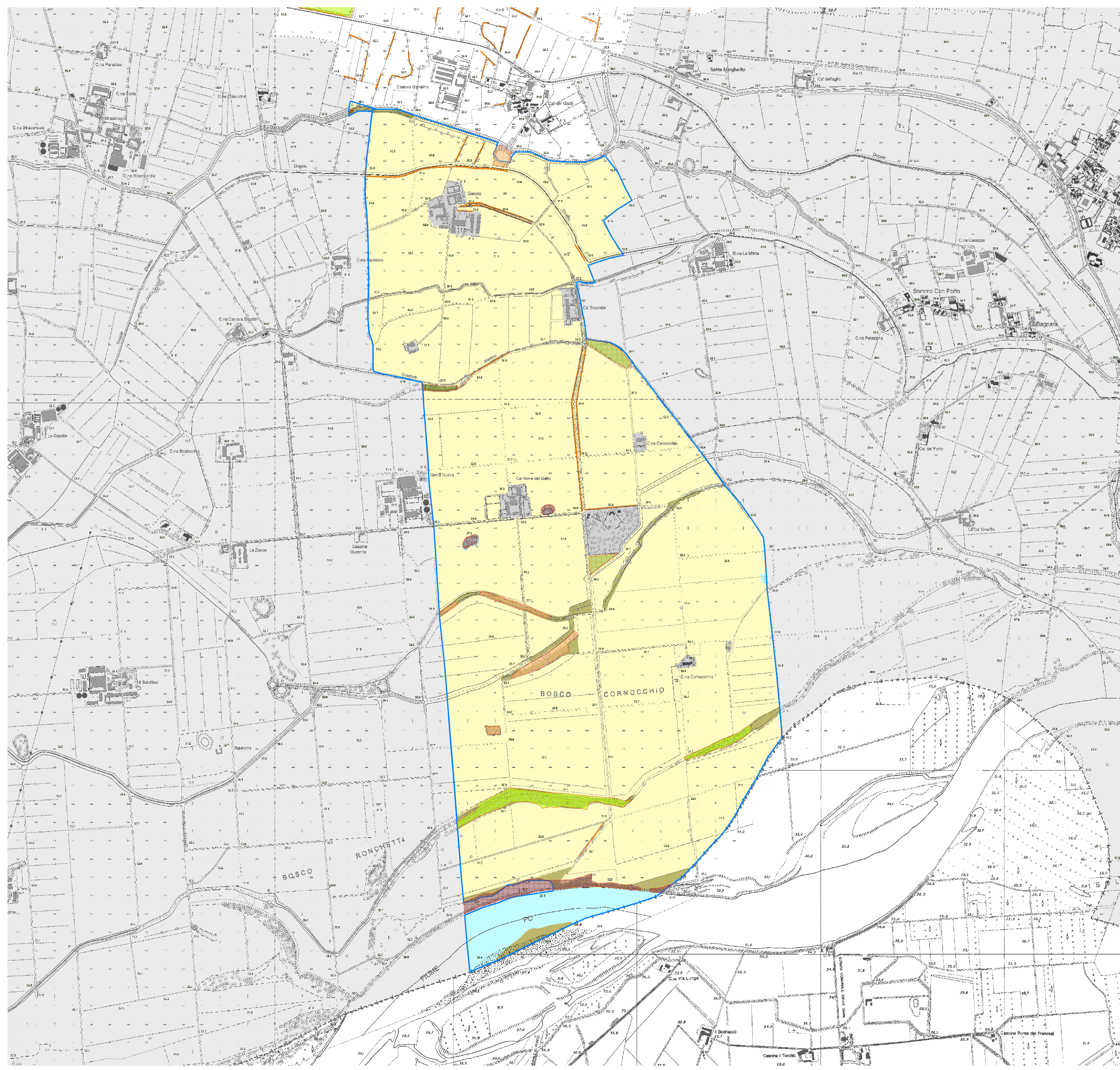
## TAVOLA 01

Uso del Suolo e Copertura forestale : scala 1:10.000

MARZO 2021

A cura di:

Dott. Gianluca Vicini  
ONB Biologo Ambientale n. 030380



Plis Pieve d'Olimi

Piano di Indirizzo Forestale

- Aree boscate non classificate
- Querceto di farnia con olmo
- Rimboschimenti di latifoglie
- Robinieto misto
- Saliceto di ripa

Uso del Suolo

- Aree antropizzate
- Aree Agricole
- Aree boscate o seminaturali
- Aree umide
- Corpi idrici

Siepi e Filari