

ACCIAIO CARPENTERIA METALLICA
 - ACCIAIO S460 J2W conforme alla UNI EN 10025 - PRODOTTI LAMINATI A CALDO
 - CARICO A ROTTURA $f_{tk} > 540$ MPa
 - CARICO DI SNERVAMENTO $f_{yk} > 460$ MPa

BULLONI - DADI - ROSETTE
 - CONFORMI AL § 11.3.4.6 DEL D.M. 17/01/2018
 - I BULLONI, SE NON DIVERSAMENTE INDICATO NEGLI ELABORATI GRAFICI, SARANNO AD ALTA RESISTENZA CLASSE 10.9 IN ACCORDO CON UNI EN14399-3,4,5,6
 - TUTTI I BULLONI SARANNO ZINCATI A CALDO

FORI E SERRAGGIO PER BULLONI STANDARD

Ø BULLONE	Ø FORO	Ø BULLONE	Ø FORO
M10	11,0 mm	M20	21,5 mm
M12	13,0 mm	M22	23,5 mm
M14	15,0 mm	M24	25,5 mm
M16	17,0 mm	M27	28,5 mm
M18	19,0 mm	M30	31,5 mm

PER I MOMENTI DI SERRAGGIO DA APPLICARE AI BULLONI DI CLASSE 10.9 SI FACCIÀ RIFERIMENTO ALLA TABELLA C.4.2.XVII DEL D.M. 17/01/2018

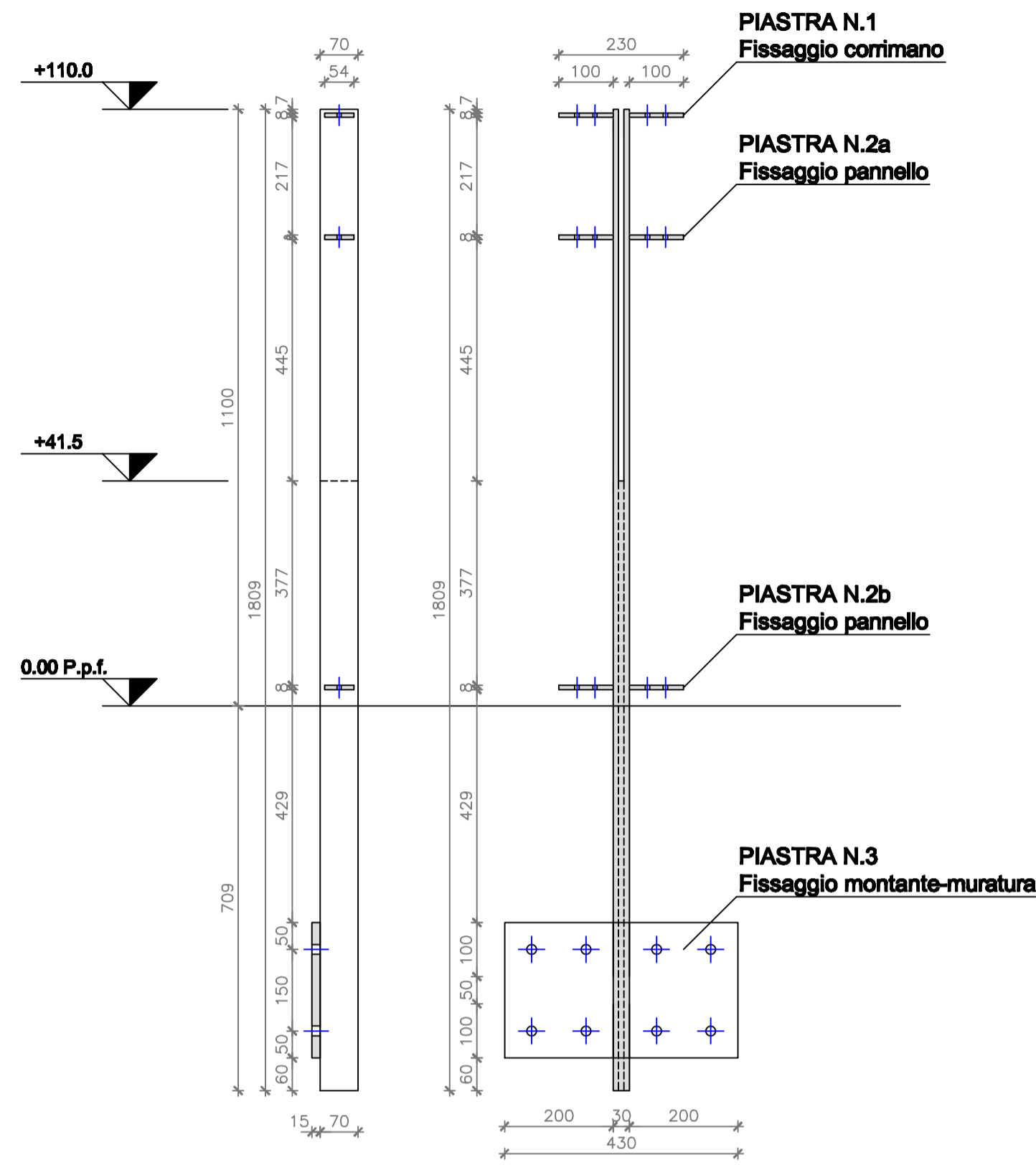
SALDATURE

- CLASSE DI ESECUZIONE EXC2 CONFORME ALLA EN 1090-1
 - SE NON DIVERSAMENTE SPECIFICATO, TUTTE LE SALDATURE SI INTENDONO CONTINUE
 - ELETTRODI CONFORMI ALLA UNI 2560, CON CARATTERISTICHE EQUIVALENTI O MIGLIORI DELLE CORRISPONDENTI CARATTERISTICHE DELLE PARTI COLLEGATE

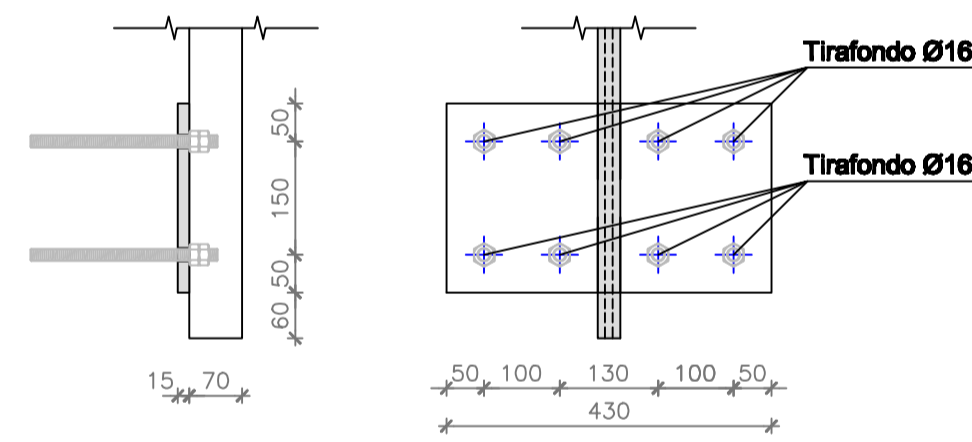
SALDATURE ANGOLARI TIPICHE

- SE NON È DIVERSAMENTE SPECIFICATO LE SALDATURE A CORDONE D'ANGOLO SI INTENDONO CONTINUE, CON SEZIONI DI GOLA $a > 0,7 \sqrt{t}$ VEDI FIGURE.

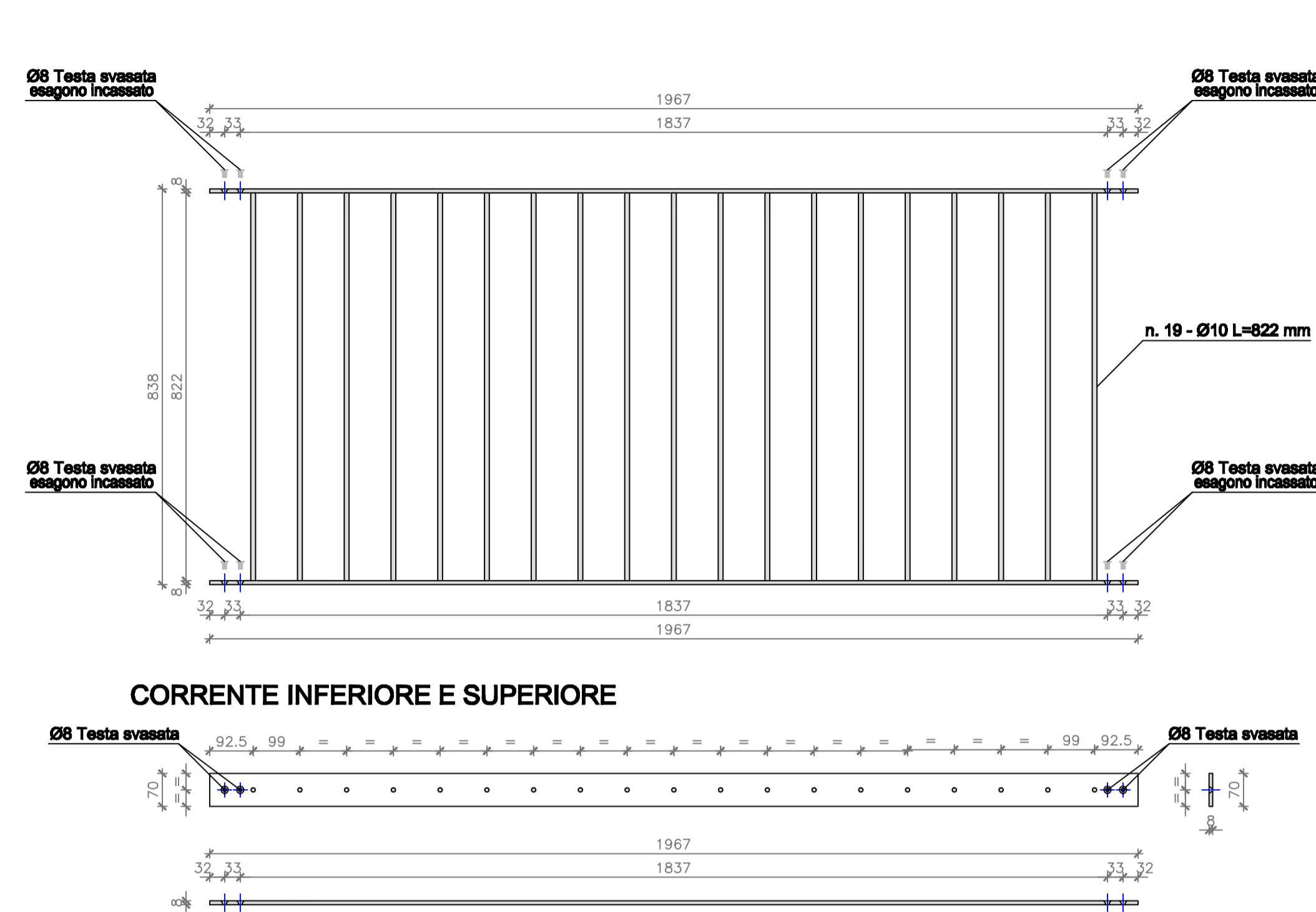
MONTANTE TIPO 1
 Scala 1:10



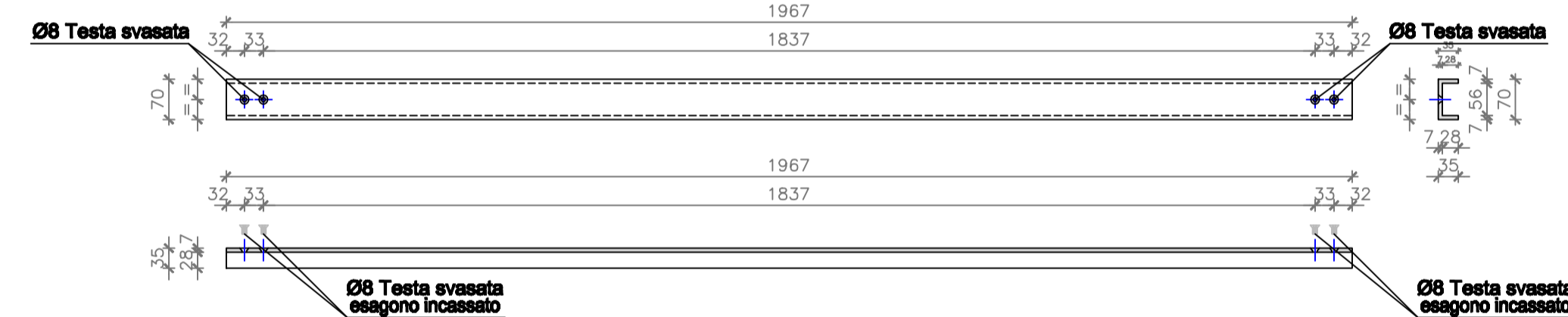
VISTA LATERALE VISTA FRONTALE



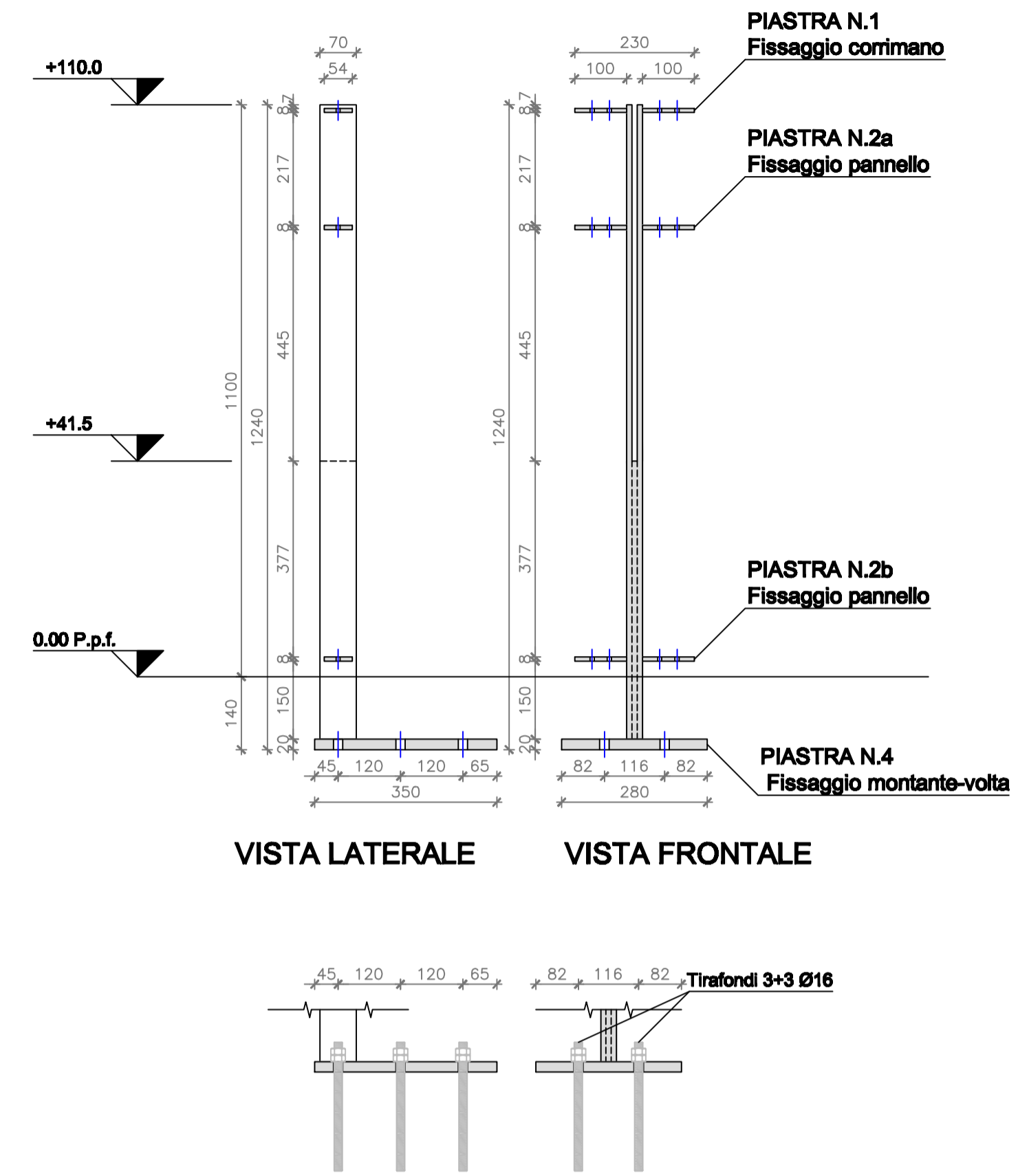
BARRIERA PROTETTIVA
 Scala 1:10



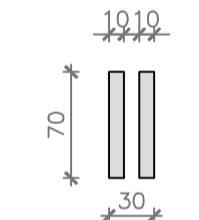
CORRIMANO
 Scala 1:10



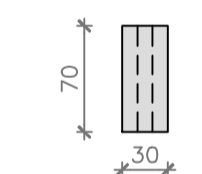
MONTANTE TIPO 2
 Scala 1:10



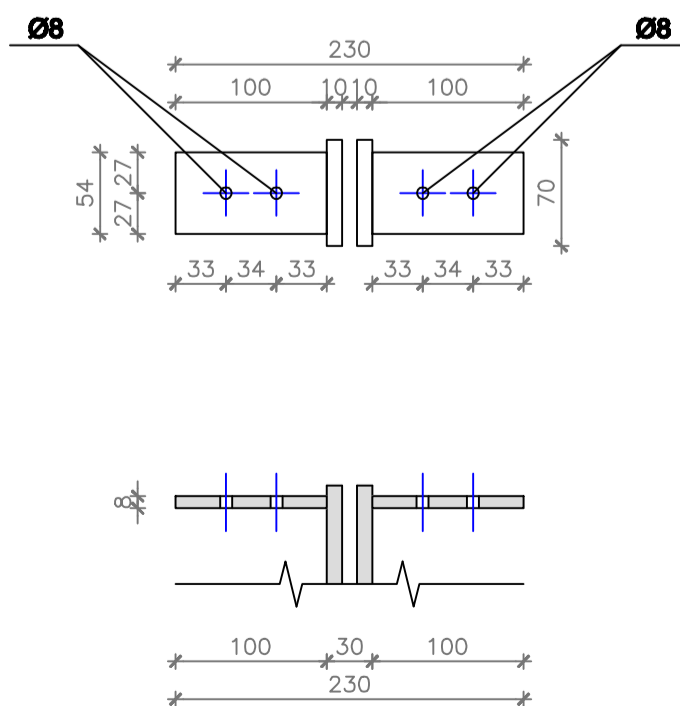
SEZIONE MONTANTE
 DA QUOTA +45 A QUOTA +110
 Scala 1:5



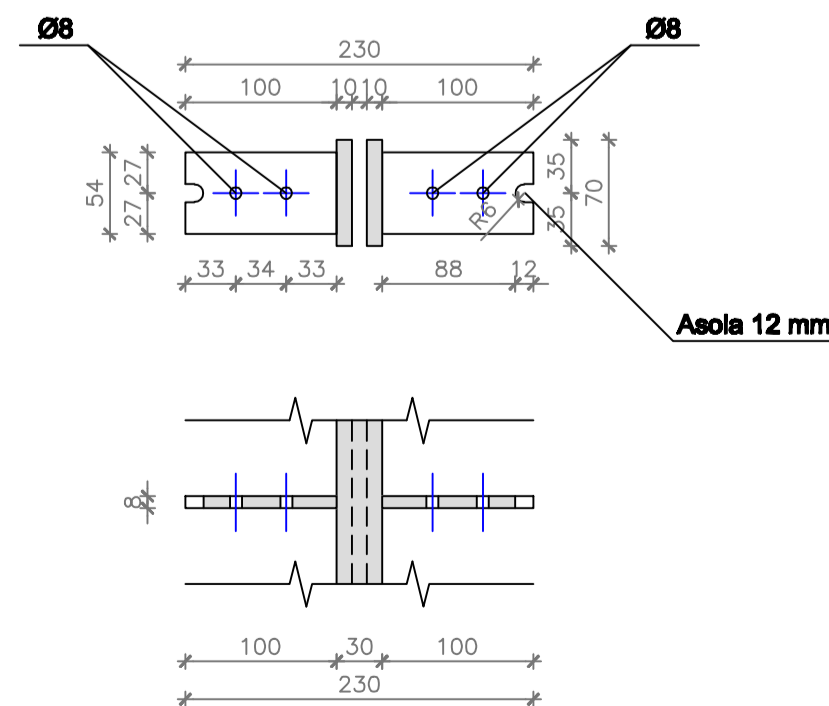
SEZIONE MONTANTE
 DA QUOTA -81 A QUOTA +45 (Montante 1)
 DA QUOTA -14 A QUOTA +45 (Montante 2)
 Scala 1:5



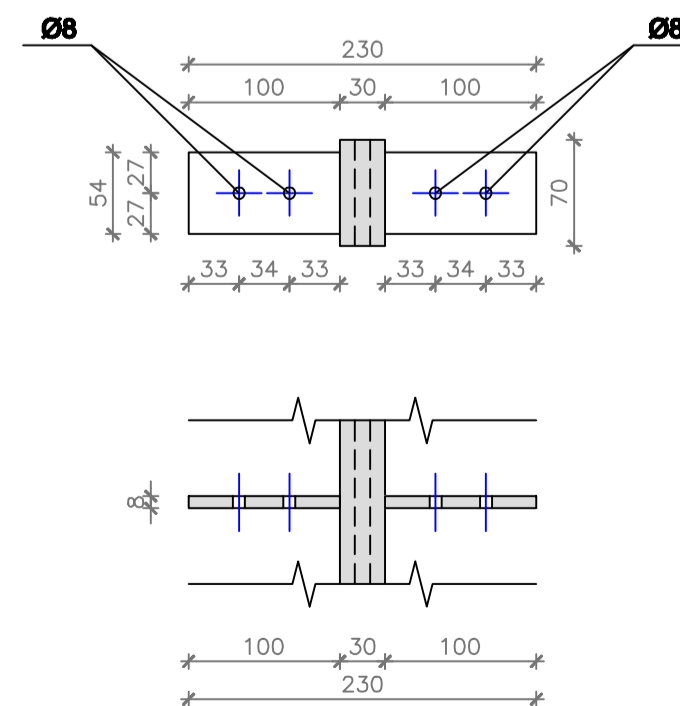
PIASTRA N.1 - Fissaggio corrimano
 Scala 1:5



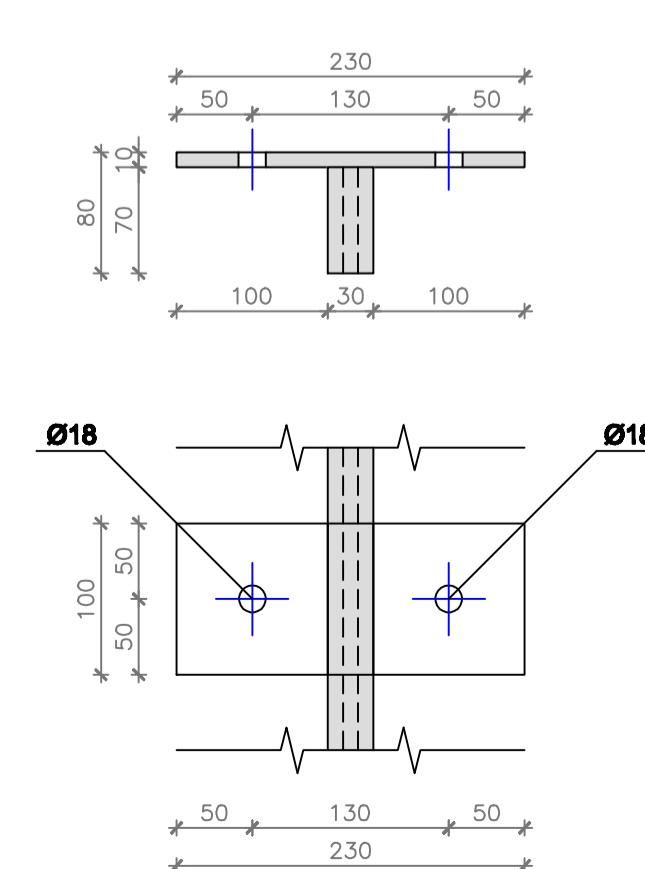
PIASTRA N.2a - Fissaggio pannello
 Scala 1:5



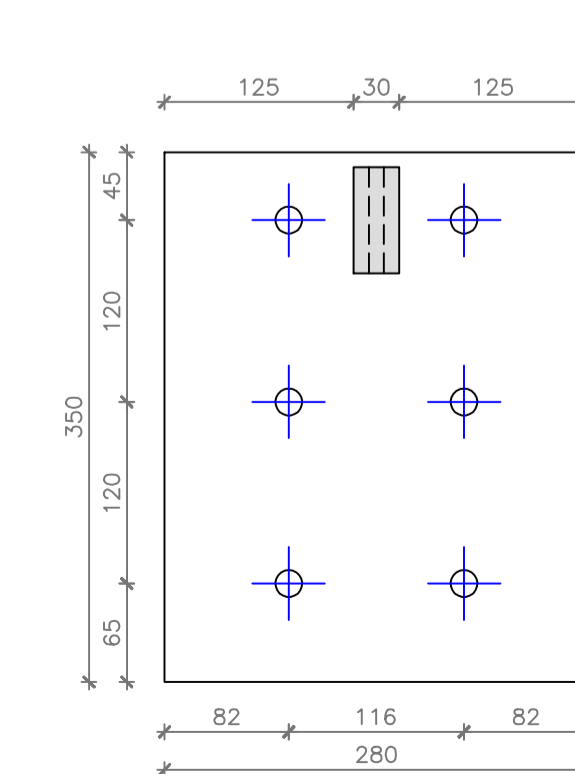
PIASTRA N.2b - Fissaggio pannello
 Scala 1:5



PIASTRA N.3 - Fissaggio montante/muratura
 Scala 1:5



PIASTRA N.4 - Fissaggio montante-volta
 Scala 1:5



BOZZA N.1