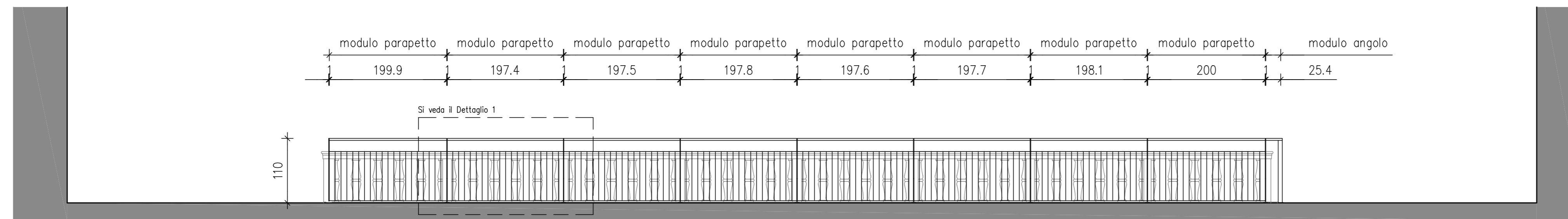
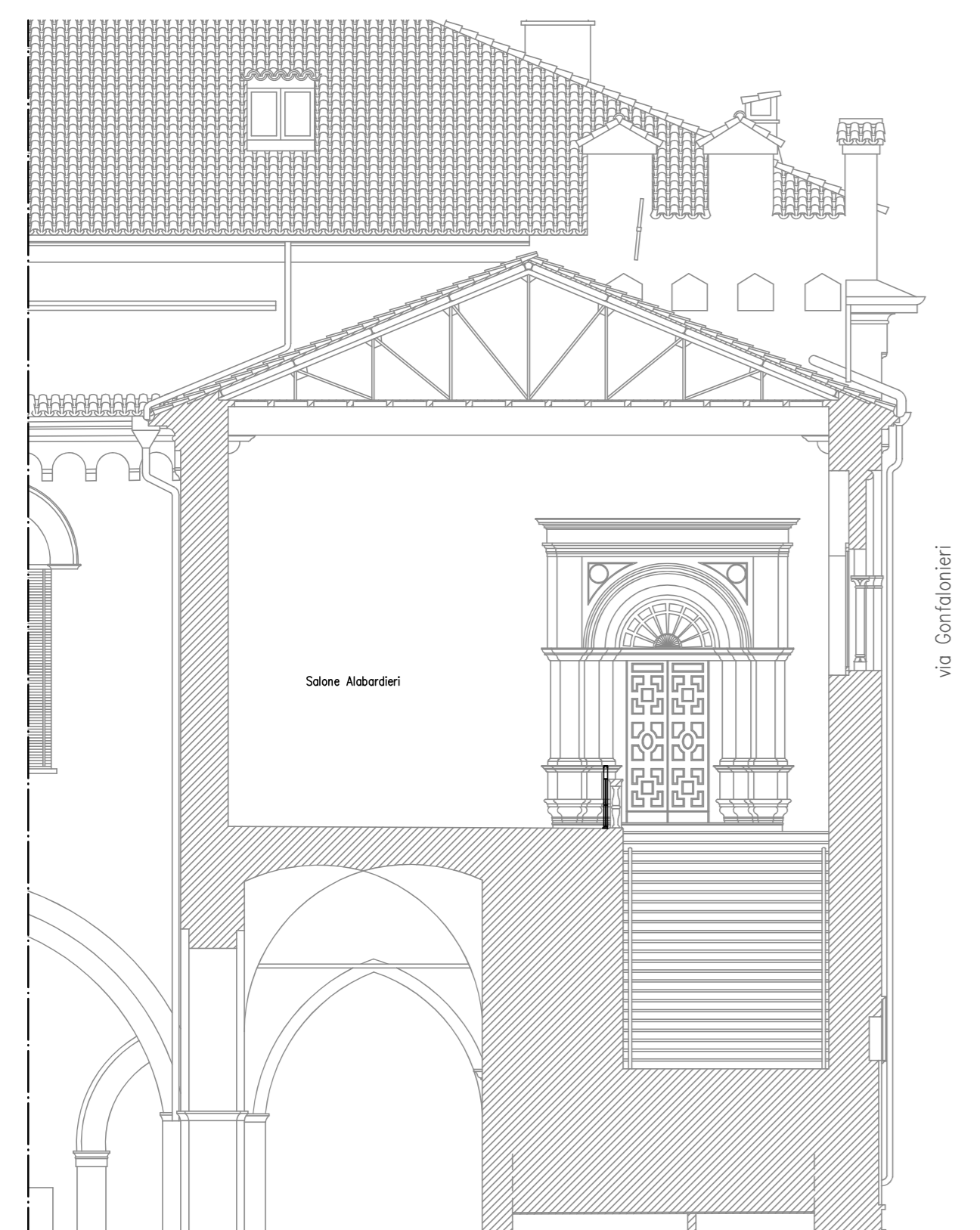


PIANTA - scala 1:50

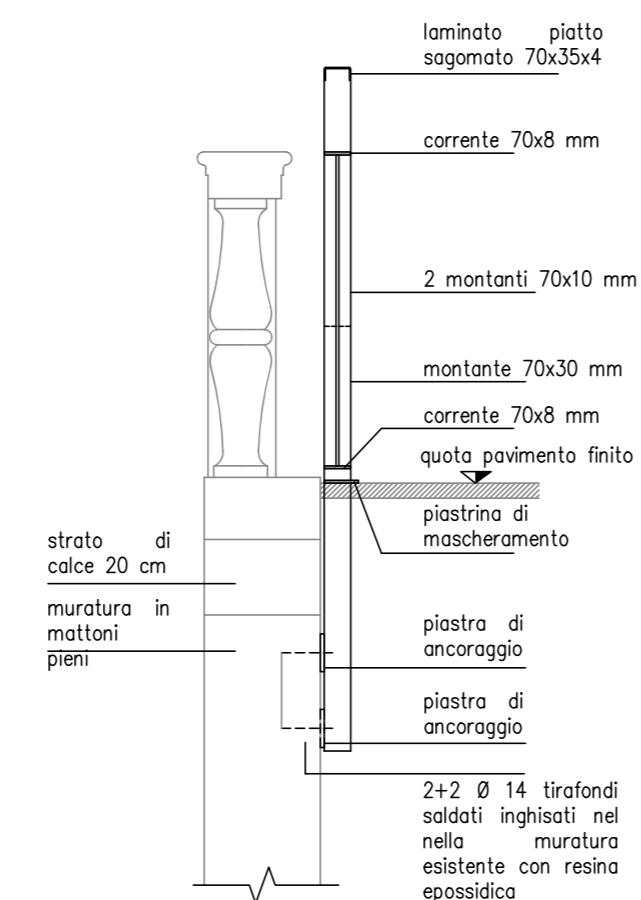


PROSPETTO A-A - scala 1:50

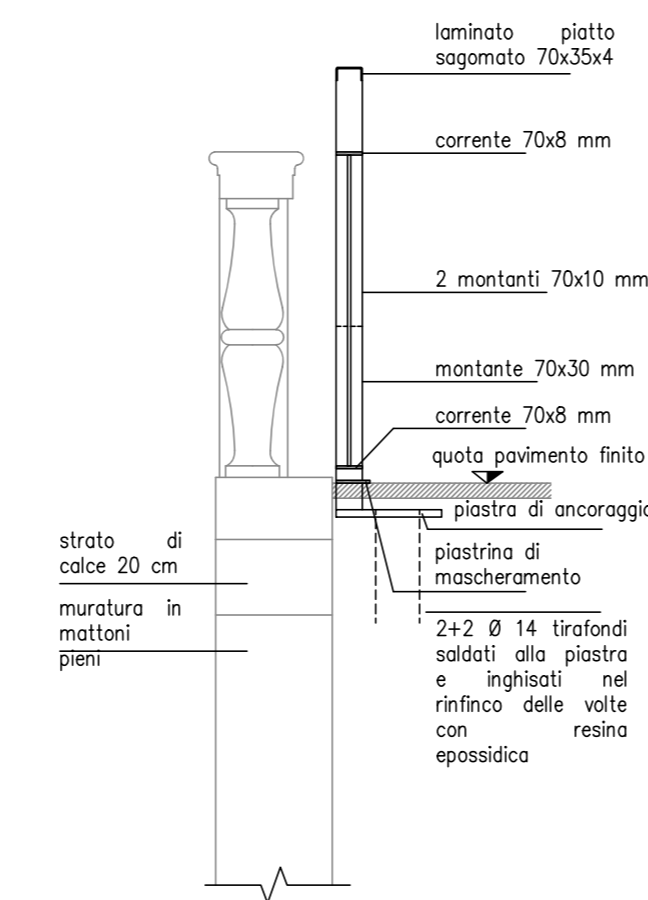


SEZIONE B-B - scala 1:100

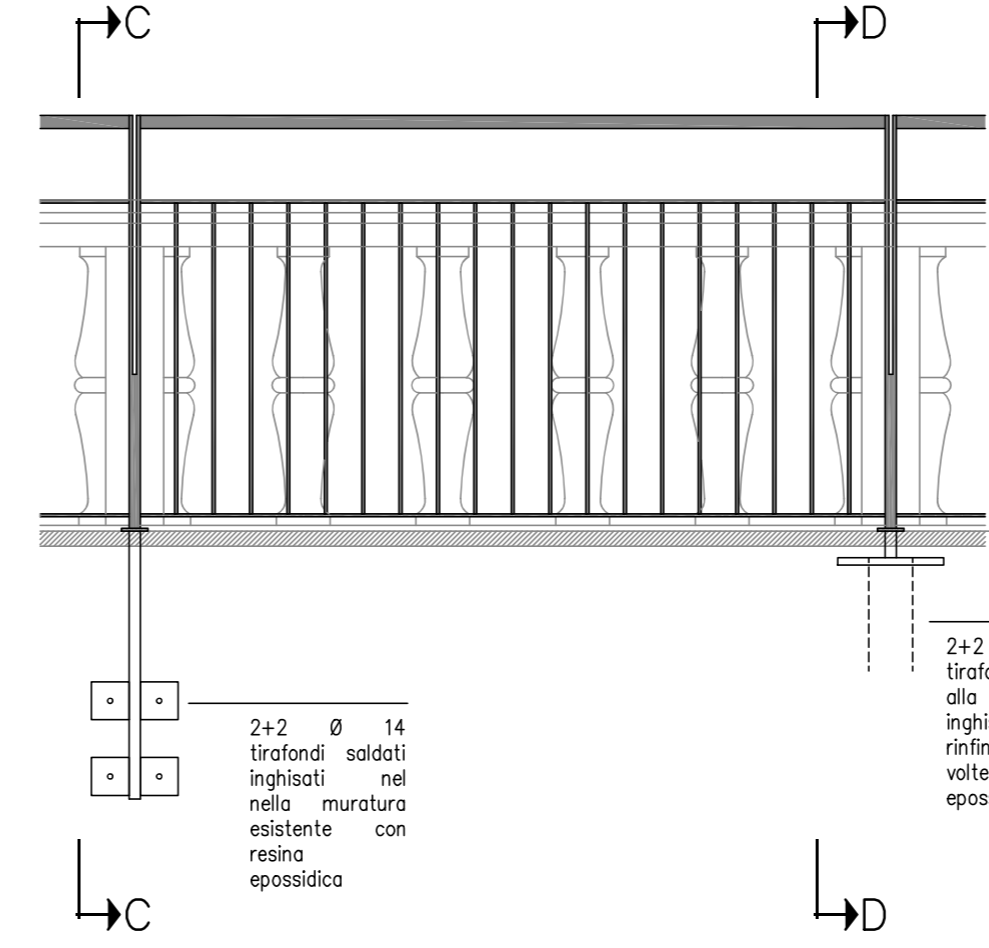
1.1 Ancoraggio su paramento murario
Sez. C-C
zona con rinfianco delle volte vuote



1.2 Ancoraggio su sottofondo
Sez. D-D
zona con rinfianco delle volte piene



1.1 Ancoraggio su paramento murario
Prospetto
zona con rinfianco delle volte vuote



1.2 Ancoraggio su sottofondo
Prospetto
zona con rinfianco delle volte piene

DETTAGLIO 1
SOLUZIONI ANCORAGGI NUOVO PARAPETTO Versione 4 - scala 1:20

Il Direttore del Settore
Progettazione e Manutenzione
(arch. Giovanni Donadio)

DOCUMENTO INFORMATICO FIRMATO DIGITALMENTE AI SENSI DELL'ART. 21 DEL D.Lgs 82/2005 E S.M.I.

Responsabile del procedimento: arch. Giovanni Donadio
Progettista architettonico: arch. Giovanni Donadio
Collaboratori: geom. Pietro Angioi

<p>Cremona COMUNE DI CREMONA Settore Progettazione e Manutenzione</p>		livello progetto	data
		<p>PROGETTO ESECUTIVO</p>	OTT 2021
<p>PALAZZO COMUNALE INTERVENTO DI ADEGUAMENTO DELLA BALAUSTRATA AL D. LGS 81/2008 Versione finale manomorta, pannelli di tamponamento e ancoraggio rispetto a quella autorizzata vs. P.G. 170-P/2021 del 12/01/2021</p>		protocollo	scala
<p>disegno PROGETTO ESECUTIVO PLANIMETRIE, PROSPETTI E SEZIONI STATO PROGETTO</p>		430C-B022	1:100 1:50 - 1:20
<p><small>Settore Progettazione e Manutenzione - via Aselli, 13 - 26100 Cremona - tel 0372407619 - P.IVA 00297960197 - protocollo@comunedioremona.legalmail.it</small></p>			