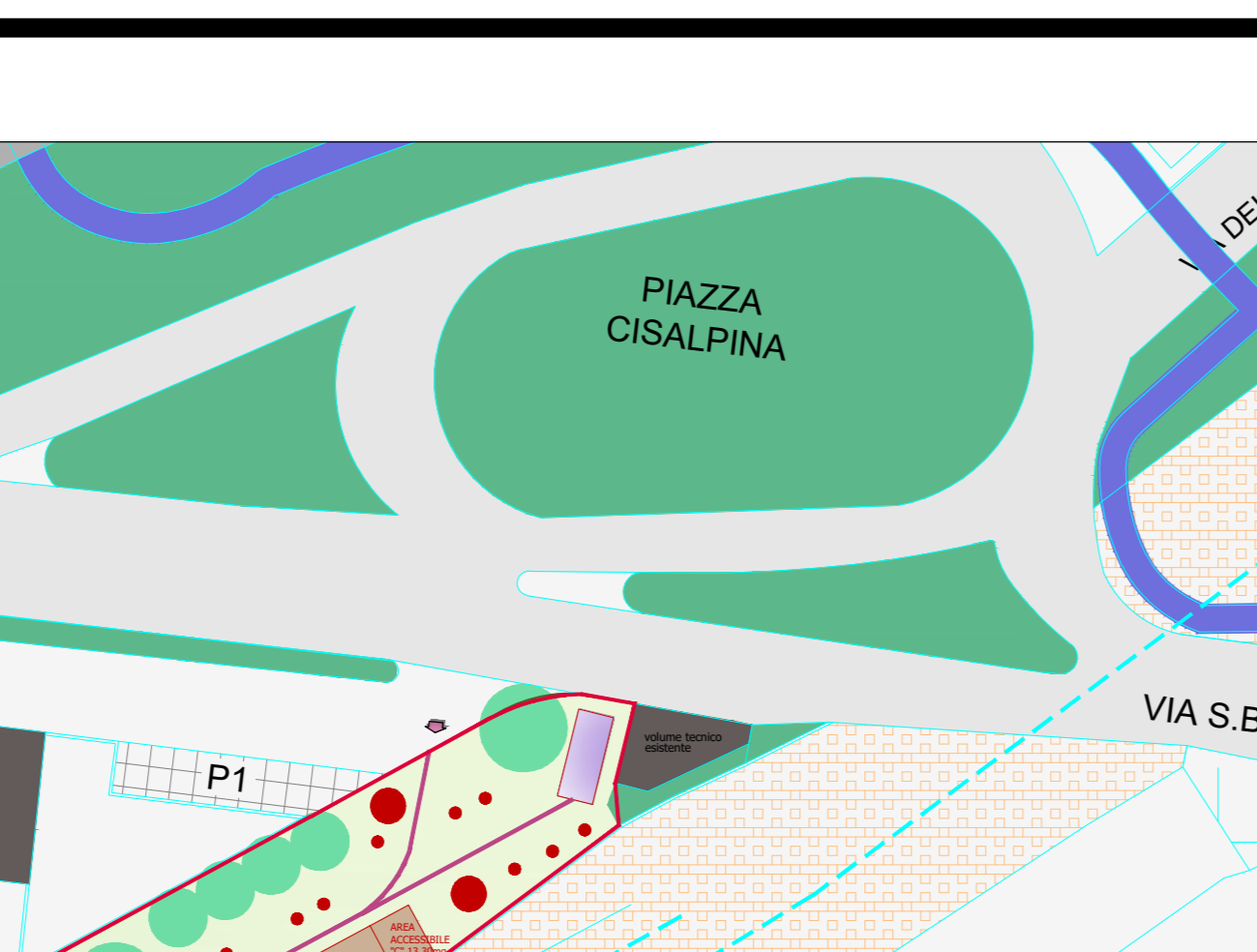




RIPRESE GENERALI DELL'AREA OGGETTO DI INTERVENTO E SPAZI CONTERMINI



sedime ferroviario statale dotato di una linea attiva e di una linea secondaria in disuso, utile al futuro raddoppio della tratta



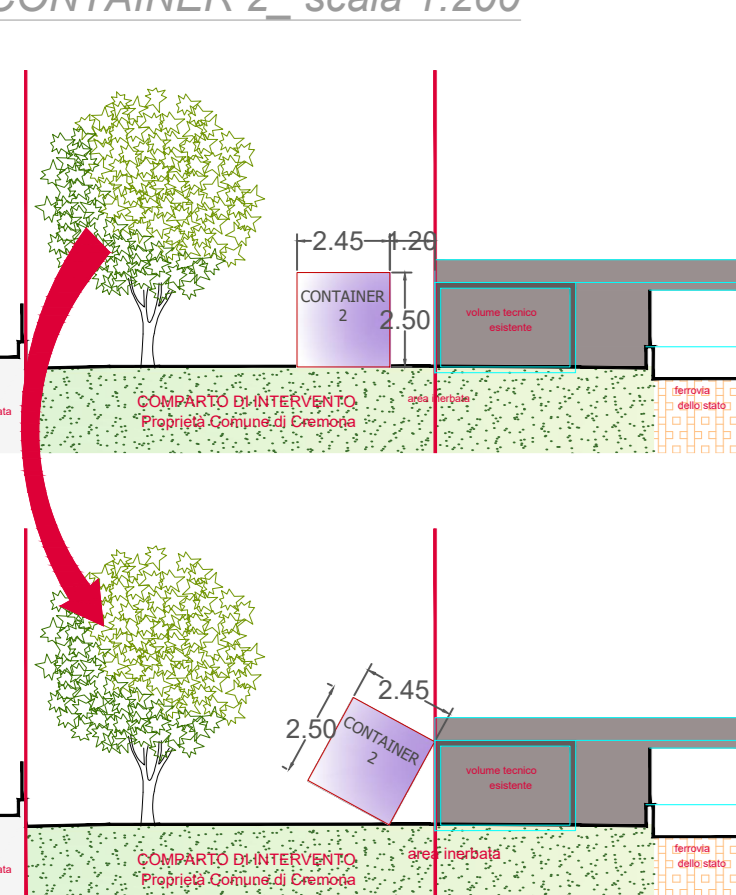
INQUADRAMENTO GENERALE PROPOSTA DI INTERVENTO_ scala 1:500



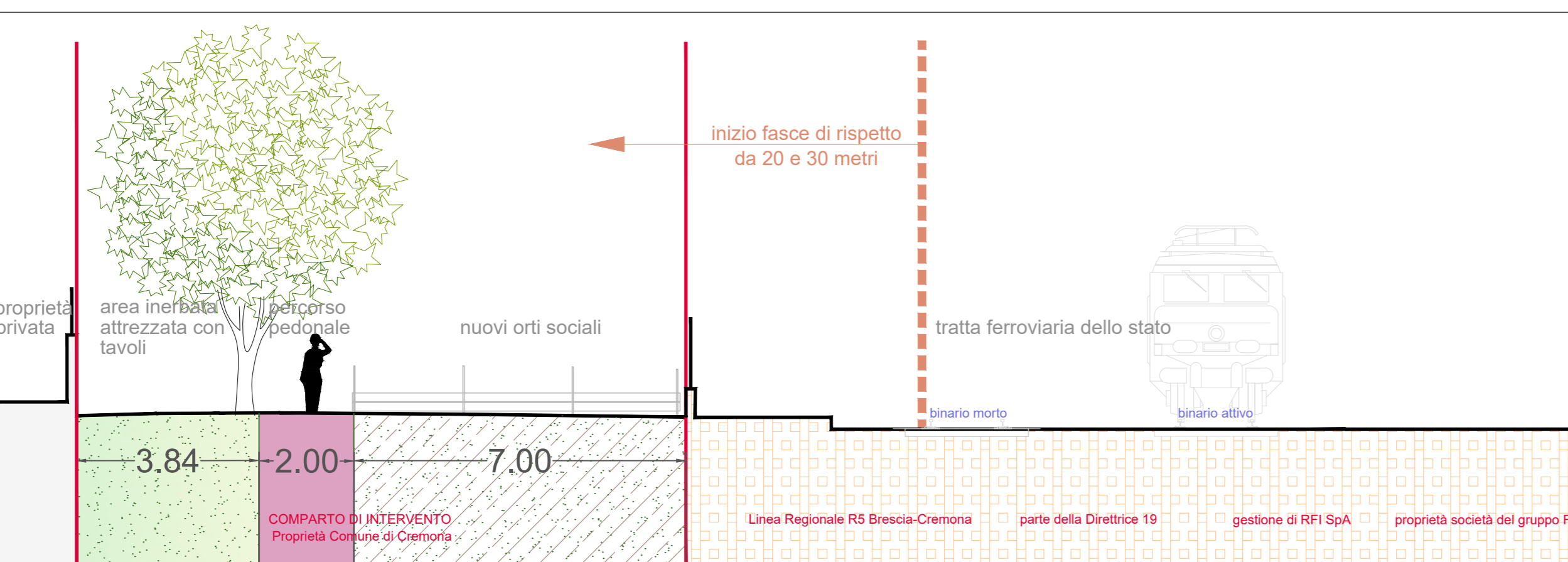
LEGENDA SCHEMA PROGETTUALE

- alberi/arbusti esistenti
- alberi/arbusti piantumati
- alberi/arbusti rimossi
- traccia nuove aree
- ingressi all'area verde
- area di intervento
- sedime ferroviario statale dotato di una linea attiva e di una linea secondaria in disuso, utile al futuro raddoppio della tratta

SIMULAZIONE DI RIBALTAMENTO CONTAINER 2_ scala 1:200



SEZIONE TRASVERSALE AA_ scala 1:100



Gli arredi urbani previsti per lo spazio attrezzato prevedono l'uso di tavoli con panche lignee, tra cui elementi di dimensioni particolarmente allungate, utilizzabili anche da utenti che sfruttano l'uso di sedie a rotelle, come da riferimento fotografico posto qui a lato.



Recupero di n.2 manufatti container ad uso pubblico, dim. di ml 6,10x2,45x2,50 ca. Appoggiati su letto di ghiaia e n.6 pozzetti in cemento vibrato, gettati in opera con del conglomerato cementizio confezionato sul posto, posti lungo il perimetro (come da schema sottostante). In tal modo le fondazioni/pozzetto risultano facilmente rimovibili.



elementi antiscivolo tipo quadrati di cemento in griglia- dim 50x50x2 cm sottoposti in sabbia ben nulla- sp. 5cm circa terreno esistente da livellare e compattare

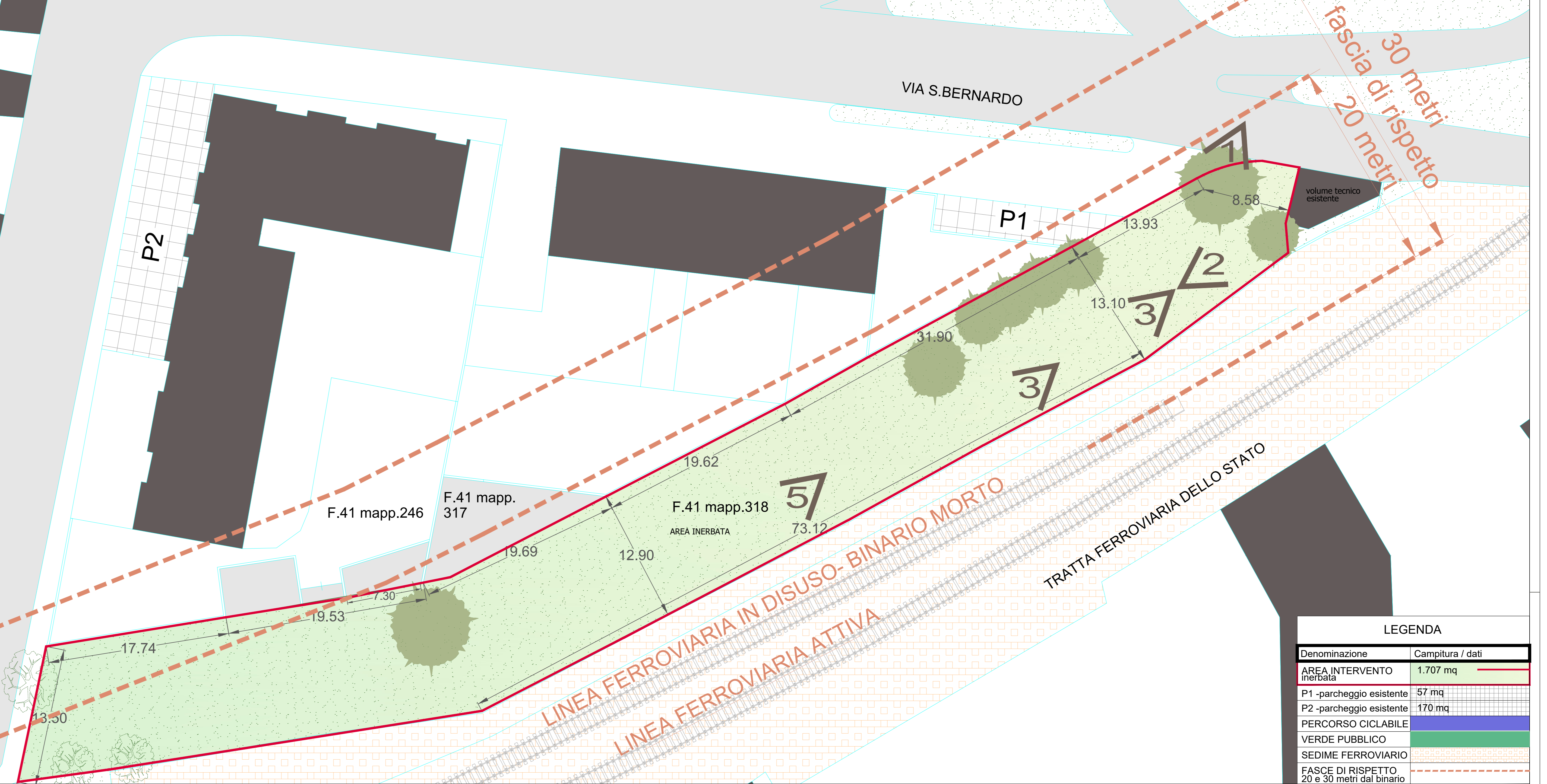
PARTICOLARE REALIZZAZIONE DI PAVIMENTAZIONE PER ESTERNI POSATA A SECCO_ scala 1:10

I PERCORSI PEDONALI saranno caratterizzati da una pavimentazione posata a secco, su letto di sabbia di alcuni centimetri (non meno di 4-5 cm) che va compattato e livellato prima di appoggiarvi le mattonelle per esterno. Questi elementi, di tipologia simile a quadrati in griglia di cemento dim.50x50cm (con caratteristiche idonee di antiscivolo), andranno assestati e livellati, asportando l'eventuale sabbia in eccesso.

RILIEVO

PROGETTO

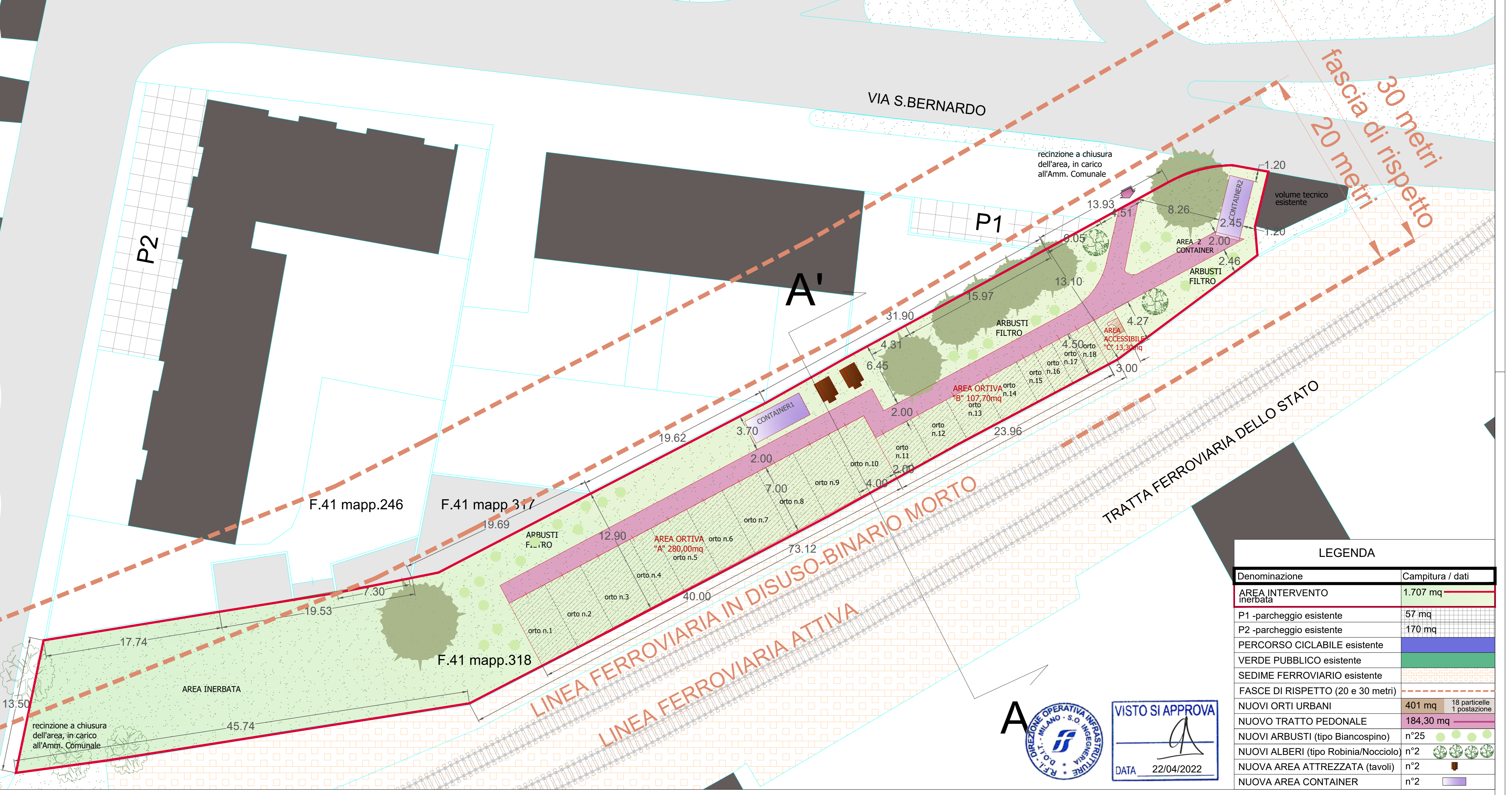
PLANIMETRIA STATO DI FATTO AREA DI INTERVENTO_ scala 1:200



LEGENDA

Denominazione	Campitura / dati
AREA INTERVENTO inerbata	1.707 mq
P1 -parcheggio esistente	57 mq
P2 -parcheggio esistente	170 mq
PERCORSO CICLABILE VERDE PUBBLICO	
SEDIME FERROVIARIO	
FASCE DI RISPECTO 20 e 30 metri dal binario	

PLANIMETRIA PROPOSTA DI INTERVENTO_ scala 1:200



LEGENDA

Denominazione	Campitura / dati
AREA INTERVENTO inerbata	1.707 mq
P1 -parcheggio esistente	57 mq
P2 -parcheggio esistente	170 mq
PERCORSO CICLABILE esistente	
VERDE PUBBLICO esistente	
SEDIME FERROVIARIO esistente	
FASCE DI RISPECTO (20 e 30 metri)	
NOUVI ORTI URBANI	401 mq
NOUVO TRATTO PEDONALE	184,30 mq
NOUVI ARBUSTI (tipo Biancospino)	n°25
NOUVI ALBERI (tipo Robinia/Nocciolo)	n°2
NOUVA AREA ATTREZZATA (tavoli)	n°2
NOUVA AREA CONTAINER	n°2

FABIO BOSIO ARCHITETTO
 STUDIO: VIA G. PEDONE 36 - 26100 CREMONA
 TEL. 0372/20592 - FAX 0372/568943 - DELL. 347/781 3369
 EMAIL: FABIO@MABITARE.IT - P. IVA 0297960156

TAVOLA N°	DATA	SCALA	AGG.	ORIGINATORE	OGGETTO TAVOLA
A	03/22	1:50	rev02	A.P.	PROGETTO DEFINITIVO - PLANIMETRIA, SEZIONE E PARTICOLARI DELL'ALLESTIMENTO