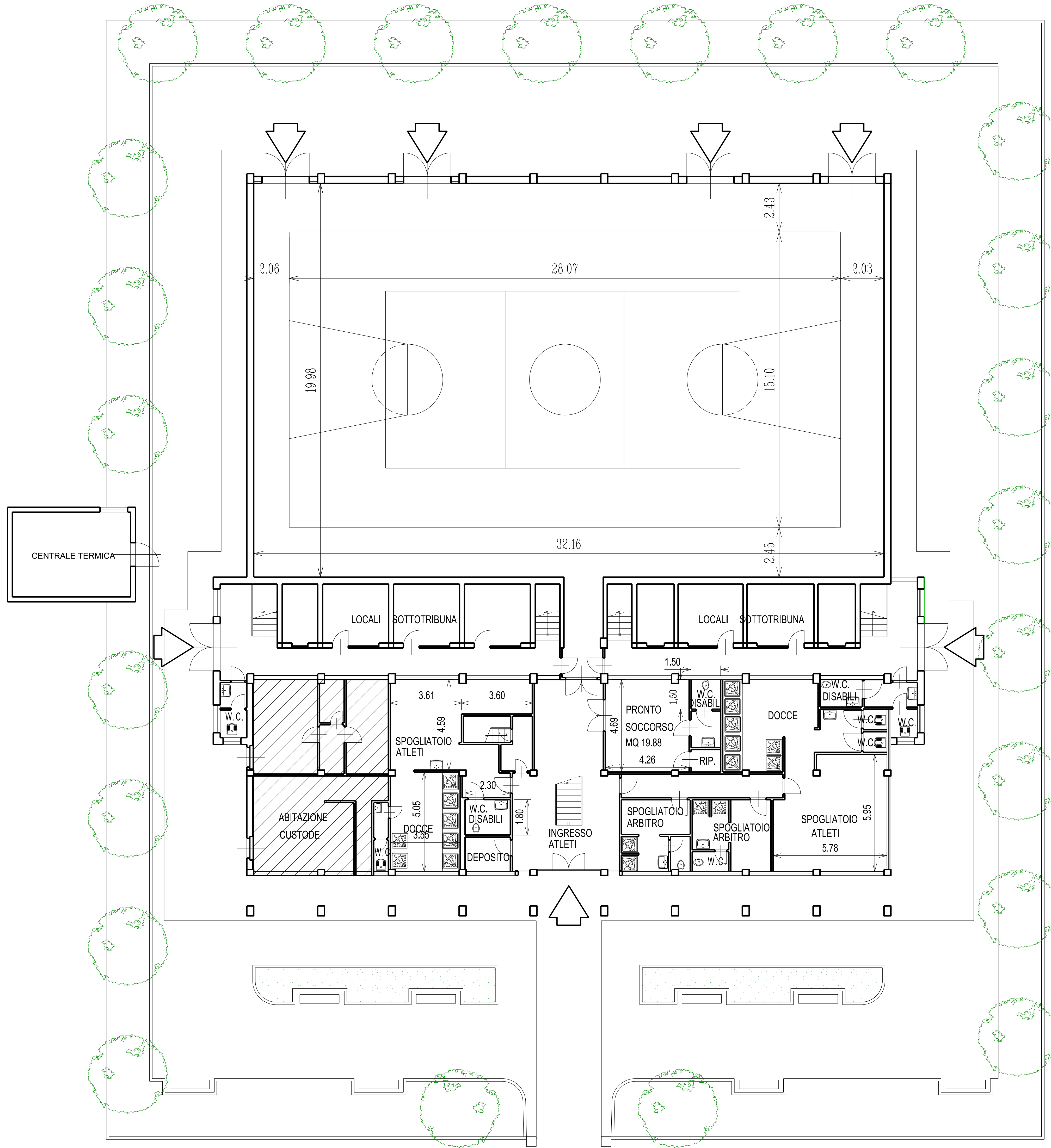




ESTRATTO DA MAPPA



COMUNE DI CREMONA SETTORE LAVORI PUBBLICI 26100 CREMONA - VIA ASELLI, 13 - TEL. 0372/4071 -	livello	data
	progetto	
PALESTRA SPETTACOLO - VIA POSTUMIA PROGETTO ESECUTIVO DI RISTRUTTURAZIONE		
disegno	SCALA	TAV. N.
PROGETTO	PIANTA PIANO TERRA	1:100 7