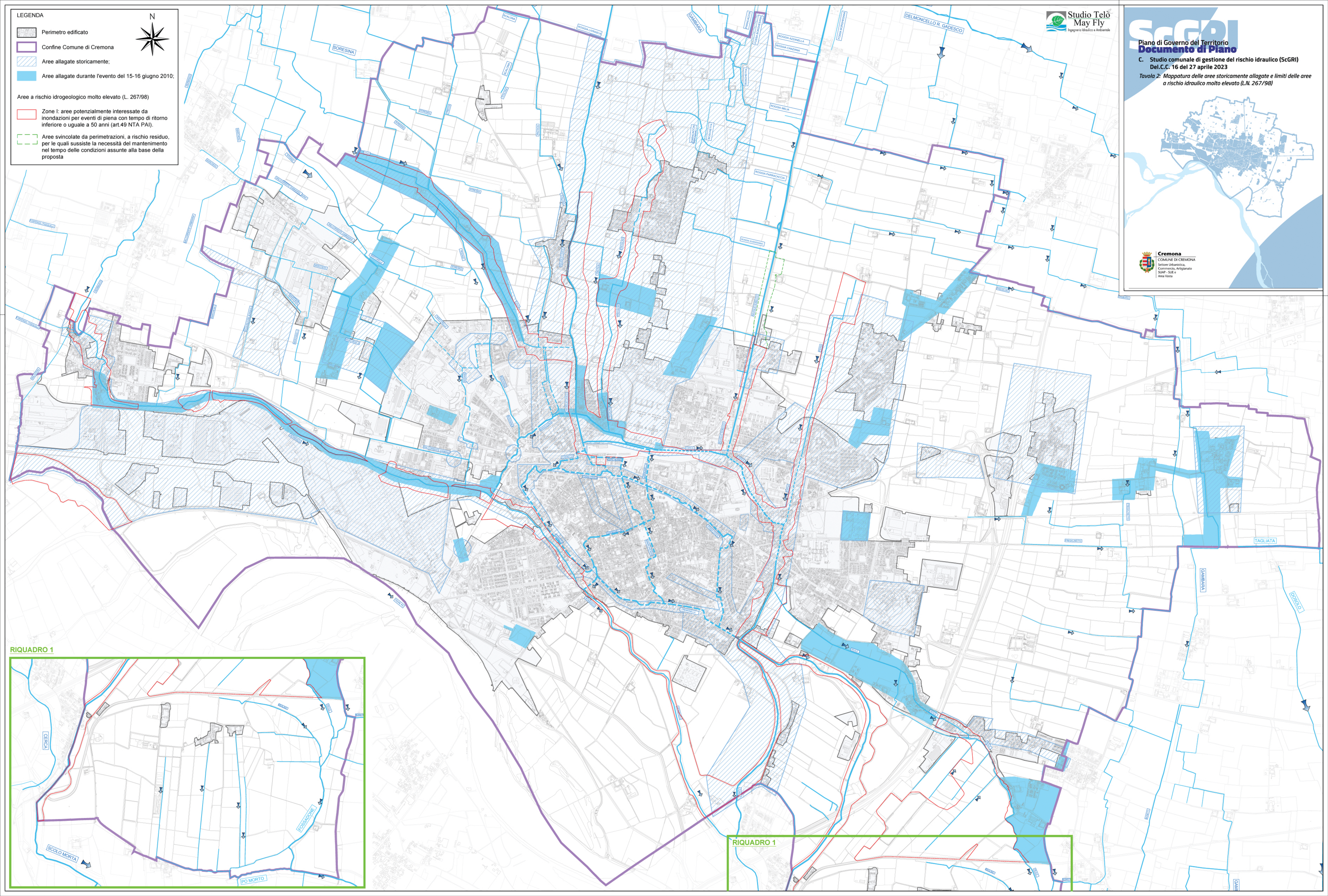
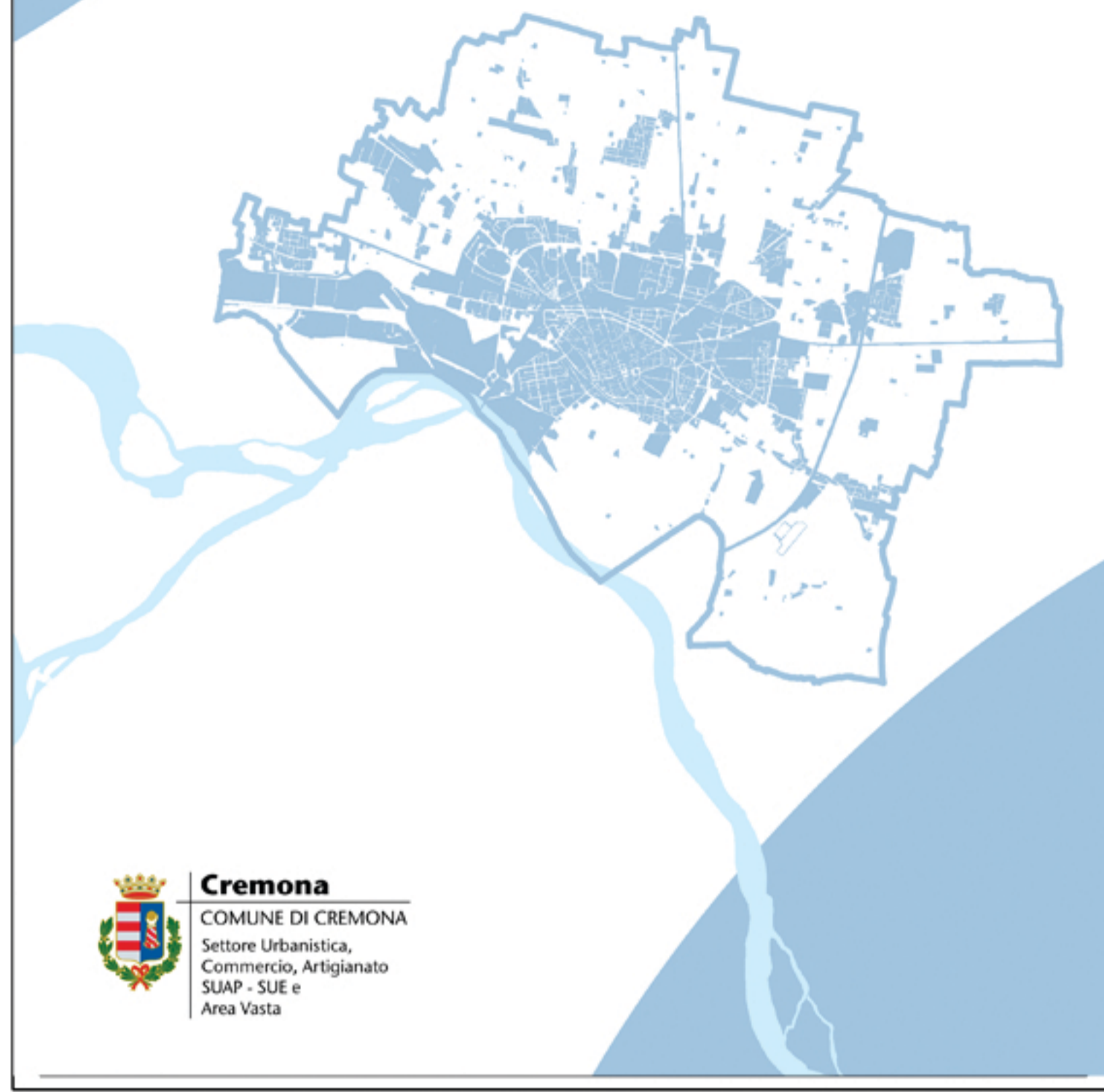


LEGENDA

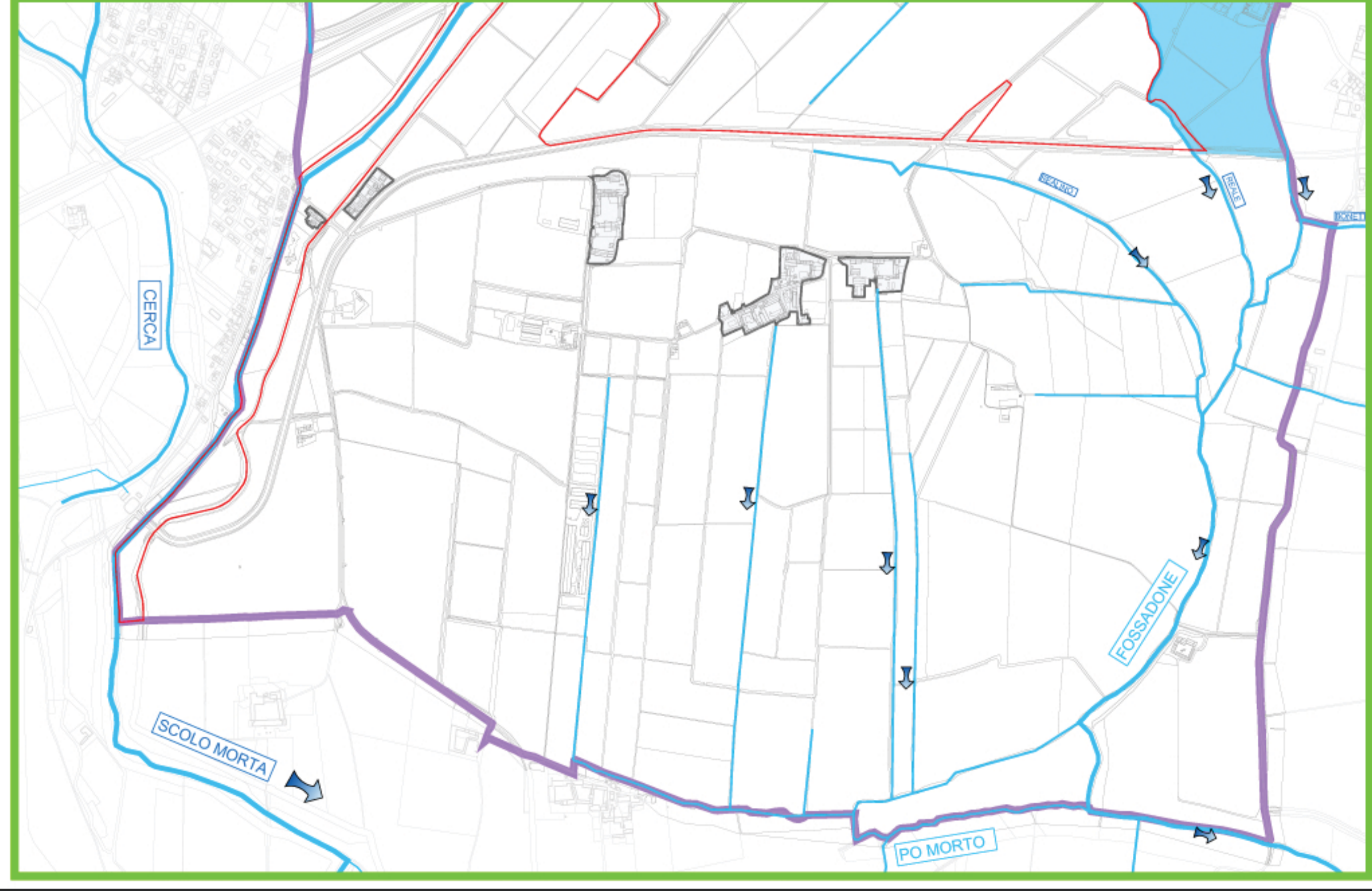
- Perimetro edificato
- Confine Comune di Cremona
- Aree allagate storicamente;
- Aree allagate durante l'evento del 15-16 giugno 2010;
- Aree a rischio idrogeologico molto elevato (L. 267/98)
- Zone I: aree potenzialmente interessate da inondazioni per eventi di piena con tempo di ritorno inferiore o uguale a 50 anni (art.49 NTA PAI).
- Aree svincolate da perimetrazioni, a rischio residuo, per le quali sussiste la necessità del mantenimento nel tempo delle condizioni assunte alla base della proposta



Scgri
Piano di Governo del Territorio
Documento di Piano
C. Studio comunale di gestione del rischio idraulico (ScGRI)
Del.C.C. 16 del 27 aprile 2023
Tavola 2: Mappatura delle aree storicamente allagate e limiti delle aree a rischio idraulico molto elevato (L.N. 267/98)



RIQUADRO 1



RIQUADRO 1

