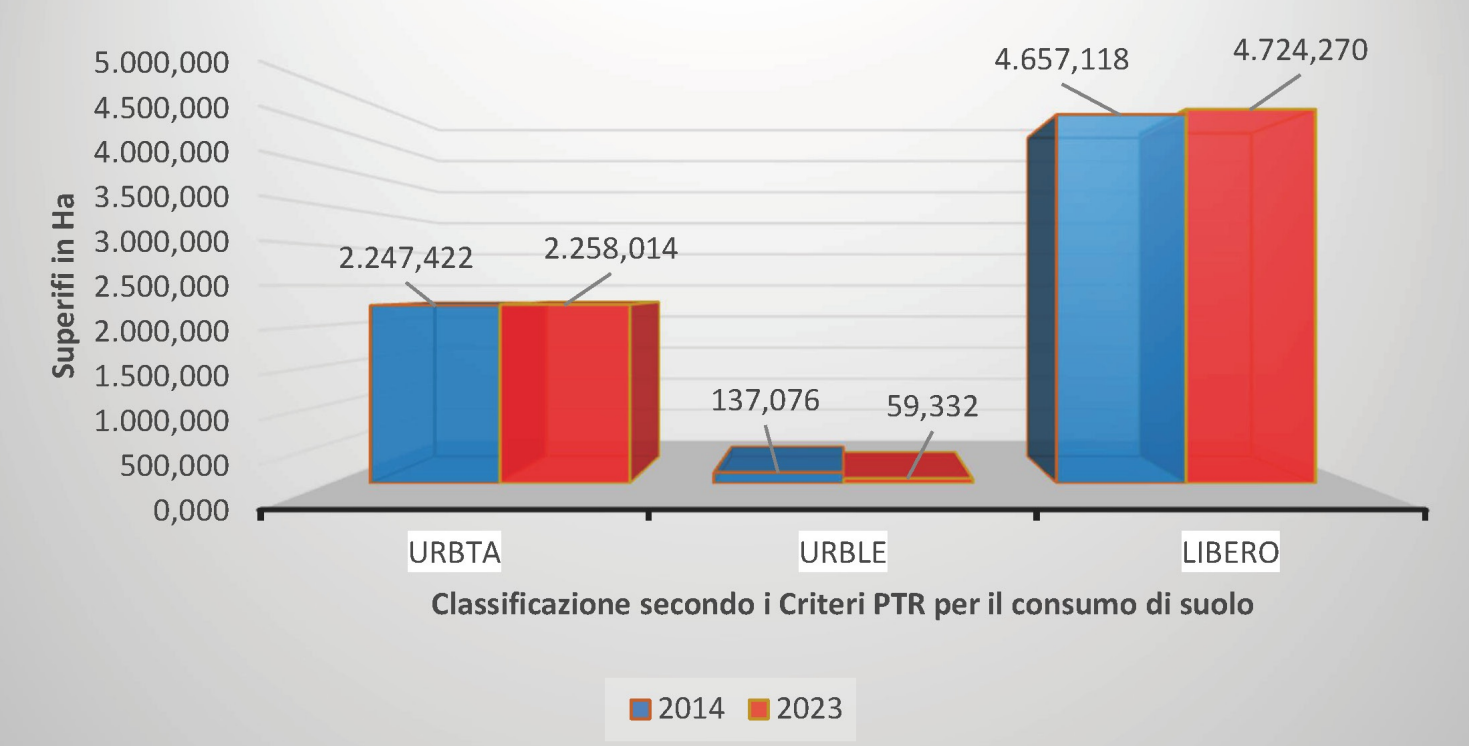


Caratterizzazione suoli 2014-2023



- Delimitazione territorio comunale
- S_LIBSTA
- S_LIBERO
- S_URBLE suddivisa per:
 - DDP
 - PDR
 - PDS
- Interventi di rilevanza sovracomunale (di cui alla DGR 1141/2019):
 - infrastrutture
 - compensazioni
 - corridoio
 - sedime
- Rigenerazione urbana (per dettaglio vedasi DdP3-2)
 - Ambiti - Aree - Spazi
 - Distretto Urbano del Commercio

	S_URBLE PGT		
	Espansioni DDP	Espansioni PDS	Espansioni PDR
Mista	37.042,13	9.859,33	26.944,71
Residenziali	22.232,31	6.950,93	6.254,09
	155.274,88	6.917,88	5.879,84
	6.344,51	15.997,43	6.936,90
	46.784,53	2.953,70	7.732,13
	15.438,23	5.409,49	9.691,23
Attività	38.751,01	9.861,71	
	401.185,10	113.533,89	78.402,68
			593.321,72

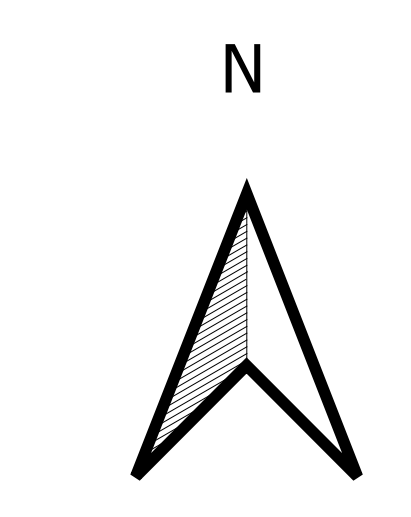
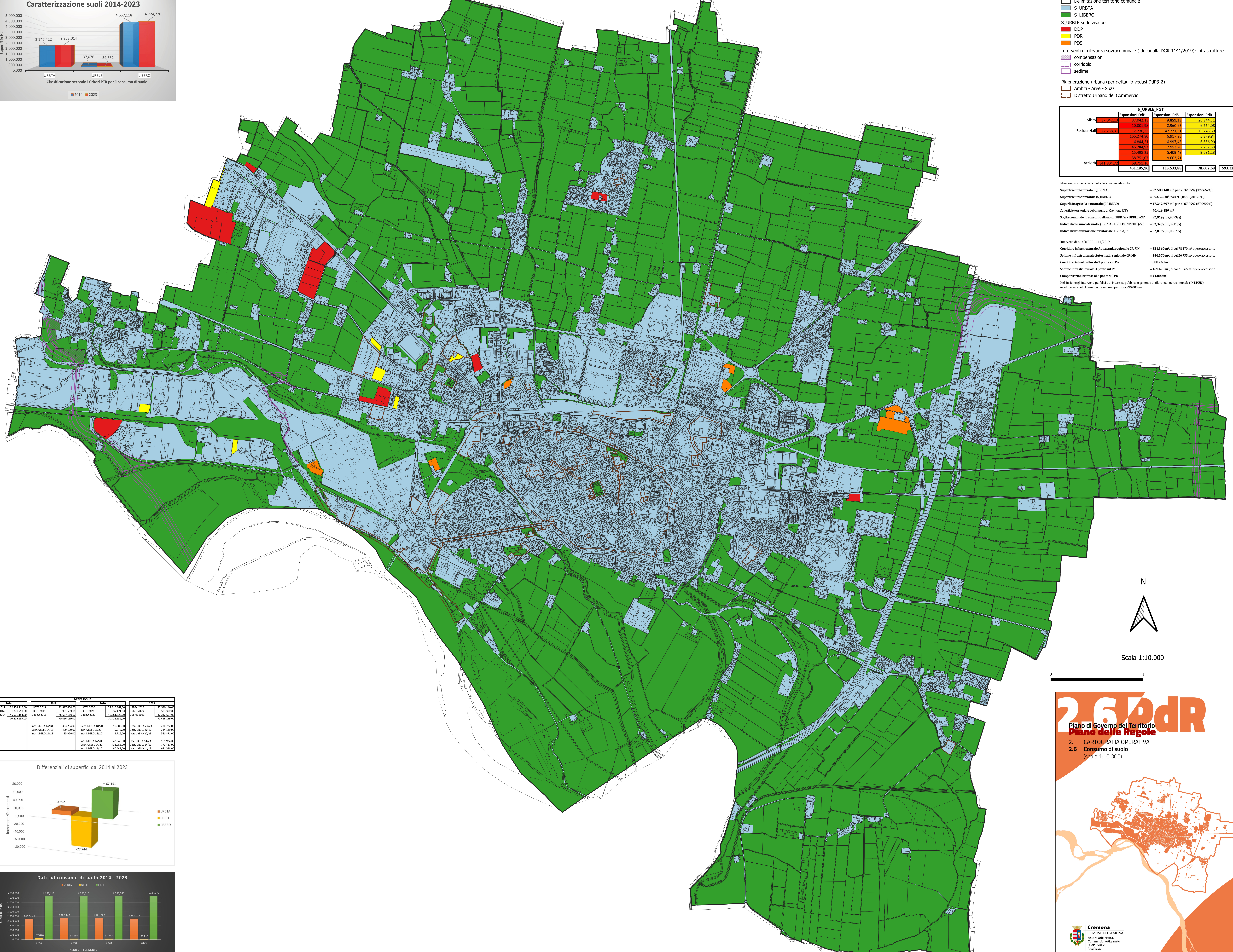
Misure e parametri della Carta del consumo di suolo

- Superficie urbanizzata (S_LIBSTA) = 22.580.140 m² pari al 32,07% (32,0667%)
- Superficie urbanizzabile (S_LIBLE) = 593.322 m² pari al 0,84% (0,8420%)
- Superficie agricola o naturale (S_LIBERO) = 47.242.697 m² pari al 67,09% (67,0907%)
- Superficie territoriale del comune di Cremona (ST) = 70.416.159 m²
- Soglia comunale di consumo di suolo: (LIBSTA + URBLE)/ST = 32,91% (32,9093%)
- Indice di consumo di suolo: (LIBSTA + URBLE + INT.PUB.)/ST = 33,32% (33,3211%)
- Indice di urbanizzazione territoriale: URBLE/ST = 32,07% (32,0667%)

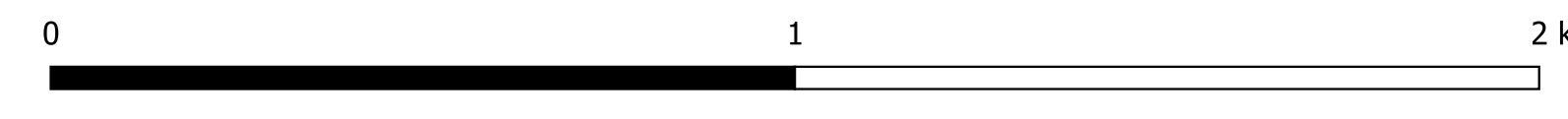
Interventi di cui alla DGR 1141/2019

- Corridoio infrastrutturale Autostrada regionale CR-MN = 531.360 m², di cui 78.170 m² opere accessorie
- Solmine infrastrutturale Autostrada regionale CR-MN = 146.570 m², di cui 26.735 m² opere accessorie
- Corridoio infrastrutturale 3° ponte sul Po = 380.248 m²
- Solmine infrastrutturale 3° ponte sul Po = 167.875 m², di cui 21.565 m² opere accessorie
- Compensazioni sottese al 3° ponte sul Po = 44.800 m²

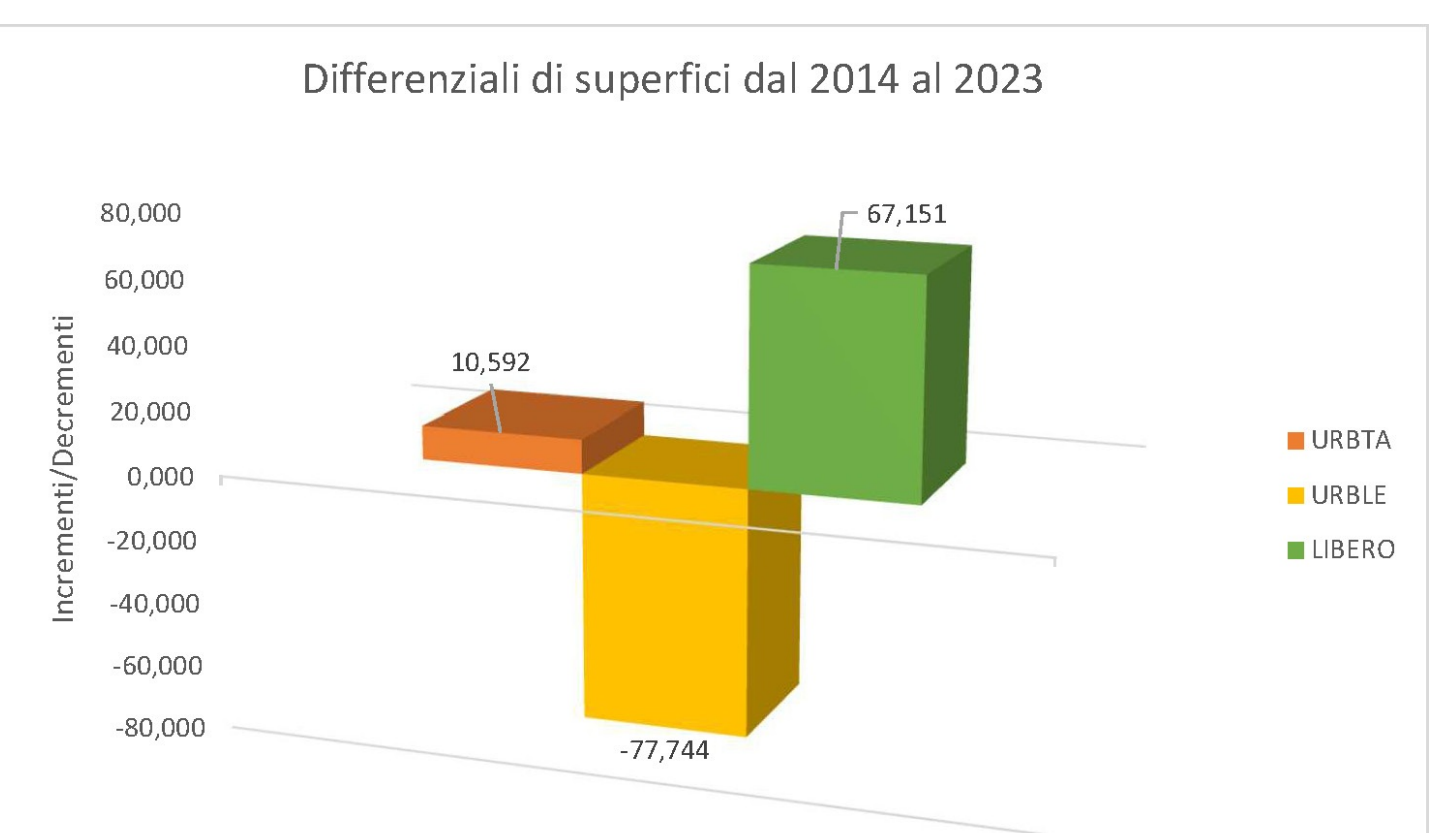
Non insieme gli interventi pubblici e di interesse pubblico generale di rilevanza sovracomunale (INT.PUB.) incidono sul suolo libero (come sedime) per circa 290.000 m²



Scala 1:10.000



2014		2018		2020		2023	
URBLE	LIBSTA	URBLE	LIBSTA	URBLE	LIBSTA	URBLE	LIBSTA
1.252.750	22.247.422	95.592	22.257.422	59.332	22.267.422	59.332	22.267.422
46.531.384	46.531.384	46.531.384	46.531.384	46.531.384	46.531.384	46.531.384	46.531.384
70.416.159	70.416.159	70.416.159	70.416.159	70.416.159	70.416.159	70.416.159	70.416.159



2.6 PDR

Piano di Governo del Territorio
2. CARTOGRAFIA OPERATIVA
2.6 Consumo di suolo
(scala 1:10.000)

Cremona
COMUNE DI CREMONA
Settore Urbanistica,
Comunicazione, Artigianato
SMAU - SUE -
Area Vasta