

Classi di fattibilità geologica (Parte 1 par.3.1 DGR 2616/2011)

Classe 1 - Fattibilità senza particolari limitazioni
 Aree che non presentano particolari limitazioni all'utilizzo a scopi edificatori e/o alla modifica della destinazione d'uso, per le quali deve essere direttamente applicato quanto prescritto dalle Norme Tecniche per le costruzioni, di cui alla normativa nazionale.

Classe 2 - Fattibilità con modeste limitazioni
 Zone nelle quali sono state riscontrate modeste limitazioni all'utilizzo a scopi edificatori e/o alla modifica della destinazione d'uso, che possono essere superate mediante approfondimenti di indagine e accorgimenti tecnico-costruttivi e senza l'esecuzione di opere di difesa.

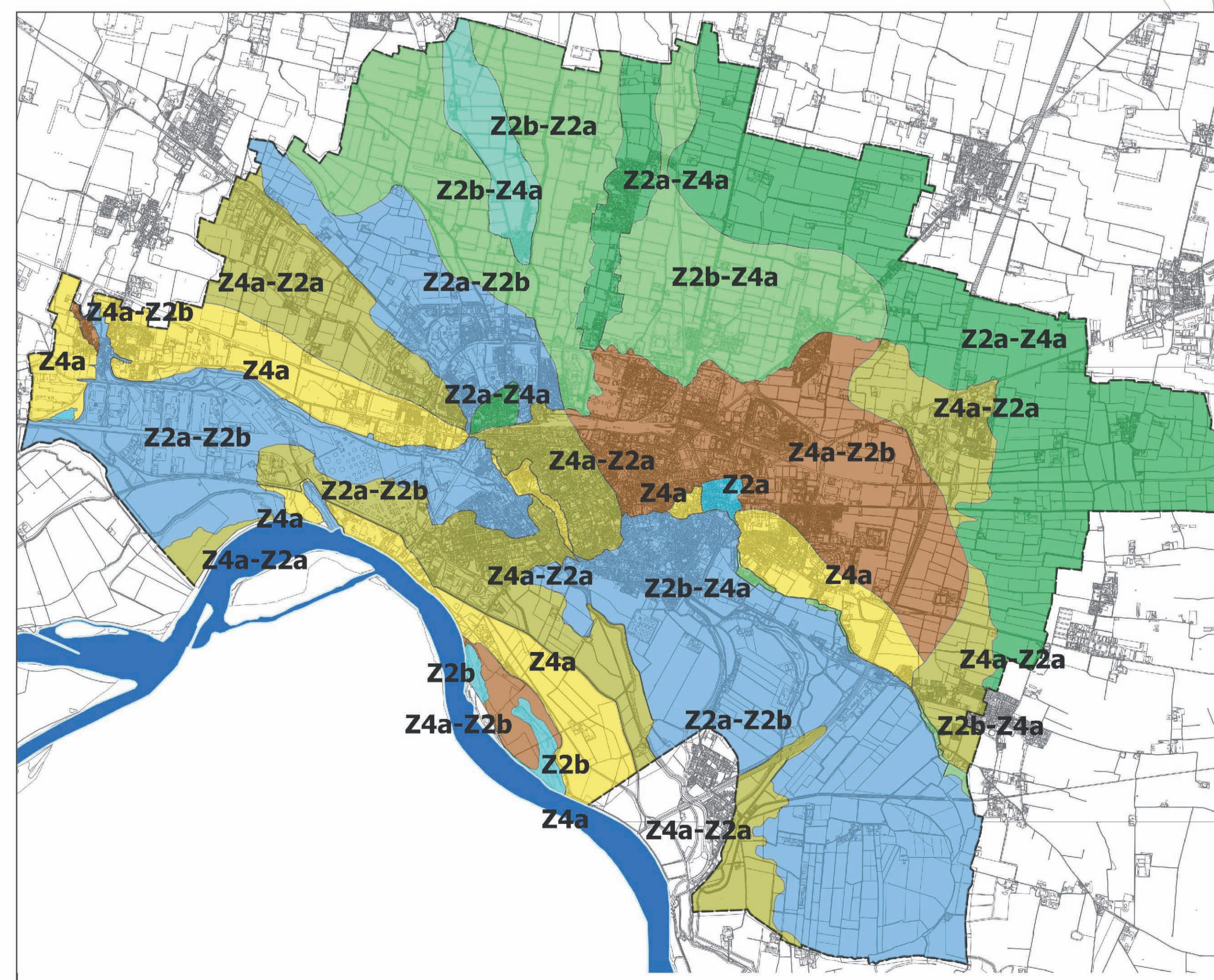
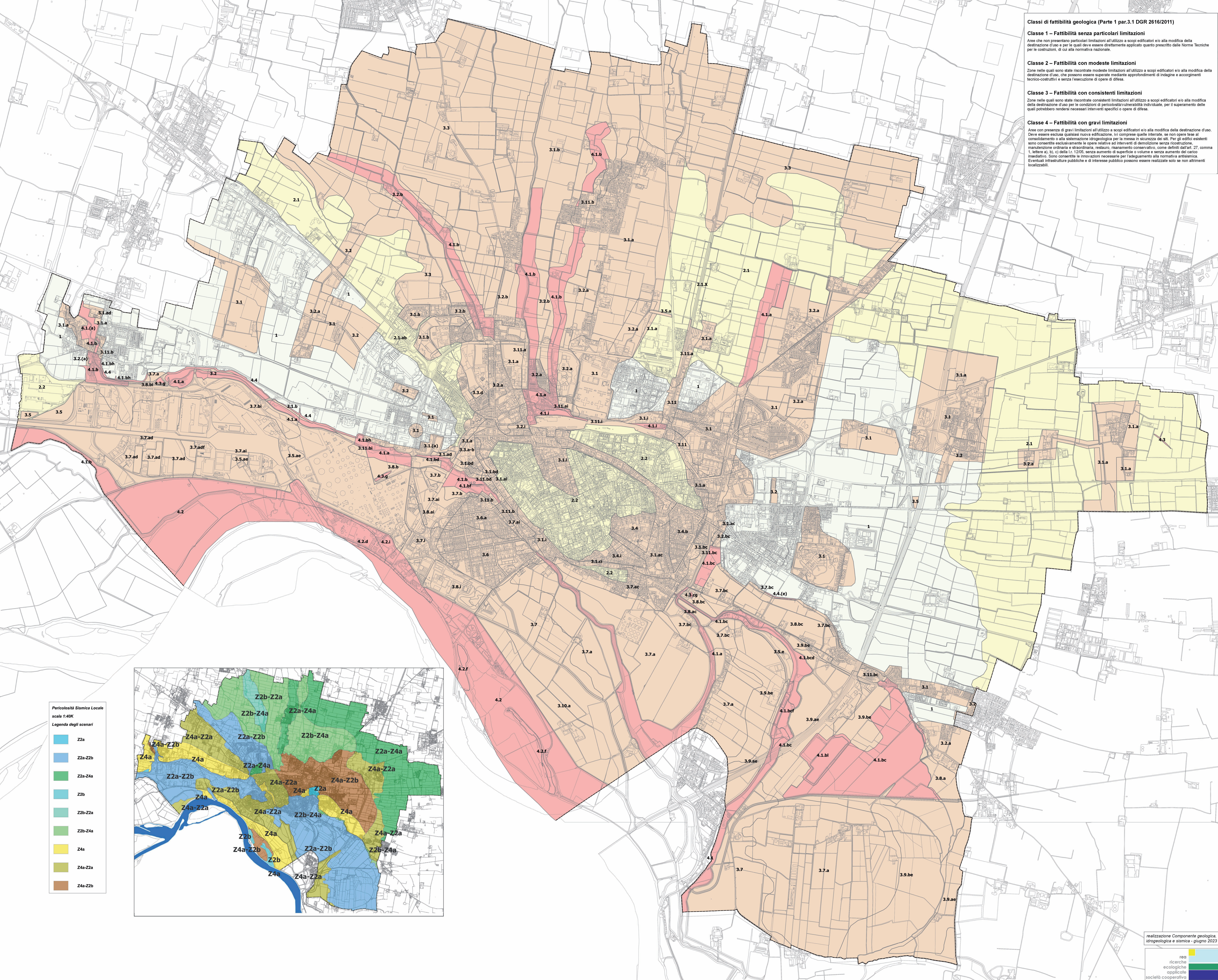
Classe 3 - Fattibilità con consistenti limitazioni
 Zone nelle quali sono state riscontrate consistenti limitazioni all'utilizzo a scopi edificatori e/o alla modifica della destinazione d'uso, per le quali deve essere preliminarmente individuato, per il superamento delle quali potrebbero rendersi necessari interventi specifici o opere di difesa.

Classe 4 - Fattibilità con gravi limitazioni
 Aree con presenza di gravi limitazioni all'utilizzo a scopi edificatori e/o alla modifica della destinazione d'uso. Deve essere esclusa qualsiasi nuova edificazione, ivi comprese quelle interrate, se non opere tese al consolidamento o alla sistemazione idrogeologica per la messa in sicurezza dei siti. Per gli edifici esistenti sono consentite esclusivamente le opere relative ad interventi di demolizione senza ricostruzione, manutenzione ordinaria e straordinaria, restauro, risanamento conservativo, come definiti dall'art. 27, comma 1, lettere a), b), c) della l.r. 12/05, senza aumento di superficie o volume e senza aumento del carico insediativo. Sono consentite le innovazioni necessarie per l'adeguamento alla normativa antisismica. Eventuali infrastrutture pubbliche e di interesse pubblico possono essere realizzate solo se non altrimenti vietate.

- BIANURA**
- Classe 1**
- Classe 2**
- 2.1** Aree con falda idrica mediamente presente tra 3 e 57 m dalla superficie
 b falda idrica entro 3 m dalla superficie
 X area rischio residuo ex Zona 1
- 2.2** Aree urbane con scavi e riporti storici di spessore plurimetrico e natura non precisata e/o forte alterazione dei terreni
- Classe 3**
- 3.1** Aree esondabili o allagabili da Reticolo Secondario di Pianura "consortile", a pericolosità idraulica "media o moderata" H1-H2
 a falda idrica tra 3 e 57 m dalla superficie
 b falda idrica entro 3 m dalla superficie
 c substrati a caratteri geotecnici scadenti e probabile presenza di sedimenti organici
 d riempimenti o riporti di natura e/o caratteri litotecnici non noti
 e aree urbane con scavi e riporti storici di spessore plurimetrico e natura non precisata e/o forte alterazione dei terreni
- 3.2** Altre aree esondabili o allagabili da Reticolo Secondario di Pianura di tipo "consortile" a pericolosità idraulica "elevata" o "molto elevata" H3-H4
 a falda idrica tra 3 e 57 m dalla superficie
 b falda idrica entro 3 m dalla superficie
 c substrati a caratteri geotecnici scadenti e probabile presenza di sedimenti organici
 d riempimenti o riporti di natura e/o caratteri litotecnici non noti
 e aree urbane con scavi e riporti storici di spessore plurimetrico e natura non precisata e/o forte alterazione dei terreni
- 3.3** Aree con falda prossima alla superficie (entro 3 m da p.c.)
 a falda idrica tra 2 e 5 m dalla superficie
 d riempimenti o riporti di natura e/o caratteri litotecnici non noti
- 3.4** Zone con substrati a caratteri geotecnici scadenti; aree con terreni argillosi e/o organici, drenaggio incerto
 b falda idrica entro 3 m dalla superficie
 i aree urbane con scavi e riporti storici di spessore plurimetrico e natura non precisata e/o forte alterazione dei terreni

- BIANURA E VALLE**
- 3.5** Aree con riempimenti o riporti di natura o caratteri litotecnici non noti, e falda mediamente compresa tra i primi 5 m dalla superficie
 a falda idrica tra 3 e 57 m dalla superficie
 e aree a tergo del sistema arginale del Po, in gran parte ricadenti in fascia C del PAI, potenzialmente allagabili in caso di eventi eccezionali
- VALLE PO**
- 3.6** Aree a tergo del sistema arginale, attualmente non inserite nella Fascia C PAI e/o nello Scenario "altissimi rare" del PGRA, allagabili in caso di eventi eccezionali
 a falda idrica tra 3 e 57 m dalla superficie
- 3.7** Aree a tergo del sistema arginale, in gran parte ricadenti in fascia C del PAI e/o negli Scenari del PGRA "altissimi poco frequenti" (Reticolo Secondario Pianura) o "altissimi rare" (Reticolo Principale), a pericolosità idraulica "media o moderata" o "rare" (Reticolo Principale), a pericolosità idraulica "elevata" o "molto elevata"
 a falda idrica tra 3 e 57 m dalla superficie
 b falda idrica entro 3 m dalla superficie
 c substrati a caratteri geotecnici scadenti e probabile presenza di sedimenti organici
 d riempimenti o riporti di natura o caratteri litotecnici non noti
 e aree urbane con scavi e riporti storici di spessore plurimetrico e natura non precisata e/o forte alterazione dei terreni
- 3.8** Aree a tergo del sistema arginale, in genere in fascia C del PAI e/o negli Scenari PGRA "altissimi frequenti" (Reticolo Secondario di Pianura) o "rare" (Reticolo Principale), a pericolosità idraulica "elevata" o "molto elevata"
 a falda idrica tra 3 e 57 m dalla superficie
 b falda idrica entro 3 m dalla superficie
 c substrati a caratteri geotecnici scadenti e probabile presenza di sedimenti organici
 d riempimenti o riporti di natura o caratteri litotecnici non noti
 e natura non precisata e/o forte alterazione dei terreni
- 3.9** Terreni a caratteri geotecnici scadenti; aree con paleonandri; zone con probabile presenza di sedimenti organici in ambito di valle inondabile
 a falda idrica tra 3 e 57 m dalla superficie
 b falda idrica entro 3 m dalla superficie
 e aree a tergo del sistema arginale del Po, in fascia C del PAI, allagabili in caso di eventi eccezionali
- 3.10** Aree in Fascia B del PAI. Coincidono con aree con pericolosità M del Reticolo Principale (RP) del PGRA
 a falda idrica tra 3 e 57 m dalla superficie
- 3.11** Aree delle Zone I PAI ("a Rischio idrogeologico Molto Elevato") a pericolosità idraulica H1-H2, interne al centro edificato (perimetro TUC)
 a falda idrica tra 3 e 57 m dalla superficie
 b falda idrica entro 3 m dalla superficie
 c substrati a caratteri geotecnici scadenti e probabile presenza di sedimenti organici
 d riempimenti o riporti di natura o caratteri litotecnici non noti
 e aree urbane con scavi e riporti storici di spessore plurimetrico e natura non precisata e/o forte alterazione dei terreni

- BIANURA E VALLE**
- Classe 4**
- 4.1** Aree delle Zone I PAI ("a Rischio idrogeologico Molto Elevato") esterne al Tessuto Urbano Consolidato, o interne ad esso e a pericolosità idraulica H3-H4
 a falda idrica tra 3 e 57 m dalla superficie
 b falda idrica entro 3 m dalla superficie
 c substrati a caratteri geotecnici scadenti e probabile presenza di sedimenti organici
 d riempimenti o riporti di natura o caratteri litotecnici non noti
 f aree idriche umide
 h scarpate con h > 4 m e pendenza > 30%
 i aree urbane con scavi e riporti storici di spessore plurimetrico e natura non precisata e/o forte alterazione dei terreni
 l cave e laghi di cava non rinaturalizzati, comprensivi di fascia di rispetto e sicurezza
- 4.2** Fascia A del PAI e Scenario H su Reticolo Principale del PGRA con pericolosità idraulica H4
 d riempimenti o riporti di natura o caratteri litotecnici non noti
 f aree idriche umide
 i aree periferiche colmate e trasformate, con scavi e riporti storici di spessore plurimetrico e natura non precisata e/o alterazione dei terreni
- 4.3** Aree umididriche (aree con ristagno idrico, boidi, aree idriche con valenza naturalistica)
 c substrati a caratteri geotecnici scadenti e probabile presenza di sedimenti fini e/o organici in aree soggette ad sionozioni o allagamenti periodici
 g aree umide periodicamente allagabili
- 4.4** Scarpate di raccordo tra superficie e quota diversa, al margine della pianura e in Valle del Morbasco, con distlivelli superiori a 4 m e pendenza elevata (superiore a 30%)
 e in aree parzialmente allagabili



Pericolosità Sismica Locale
 scala 1:40K
 Legenda degli scenari

- Z2a
- Z2a-Z2b
- Z2a-Z2c
- Z2b
- Z2b-Z2a
- Z2b-Z2c
- Z2c
- Z2c-Z2a
- Z2c-Z2b
- Z2d
- Z2d-Z2a
- Z2d-Z2b
- Z2d-Z2c
- Z2e
- Z2e-Z2a
- Z2e-Z2b
- Z2e-Z2c
- Z2e-Z2d
- Z2f
- Z2f-Z2a
- Z2f-Z2b
- Z2f-Z2c
- Z2f-Z2d
- Z2f-Z2e
- Z2g
- Z2g-Z2a
- Z2g-Z2b
- Z2g-Z2c
- Z2g-Z2d
- Z2g-Z2e
- Z2g-Z2f
- Z2h
- Z2h-Z2a
- Z2h-Z2b
- Z2h-Z2c
- Z2h-Z2d
- Z2h-Z2e
- Z2h-Z2f
- Z2h-Z2g
- Z2i
- Z2i-Z2a
- Z2i-Z2b
- Z2i-Z2c
- Z2i-Z2d
- Z2i-Z2e
- Z2i-Z2f
- Z2i-Z2g
- Z2j
- Z2j-Z2a
- Z2j-Z2b
- Z2j-Z2c
- Z2j-Z2d
- Z2j-Z2e
- Z2j-Z2f
- Z2j-Z2g
- Z2j-Z2h
- Z2k
- Z2k-Z2a
- Z2k-Z2b
- Z2k-Z2c
- Z2k-Z2d
- Z2k-Z2e
- Z2k-Z2f
- Z2k-Z2g
- Z2k-Z2h
- Z2k-Z2i
- Z2l
- Z2l-Z2a
- Z2l-Z2b
- Z2l-Z2c
- Z2l-Z2d
- Z2l-Z2e
- Z2l-Z2f
- Z2l-Z2g
- Z2l-Z2h
- Z2l-Z2i
- Z2l-Z2j
- Z2m
- Z2m-Z2a
- Z2m-Z2b
- Z2m-Z2c
- Z2m-Z2d
- Z2m-Z2e
- Z2m-Z2f
- Z2m-Z2g
- Z2m-Z2h
- Z2m-Z2i
- Z2m-Z2j
- Z2n
- Z2n-Z2a
- Z2n-Z2b
- Z2n-Z2c
- Z2n-Z2d
- Z2n-Z2e
- Z2n-Z2f
- Z2n-Z2g
- Z2n-Z2h
- Z2n-Z2i
- Z2n-Z2j
- Z2o
- Z2o-Z2a
- Z2o-Z2b
- Z2o-Z2c
- Z2o-Z2d
- Z2o-Z2e
- Z2o-Z2f
- Z2o-Z2g
- Z2o-Z2h
- Z2o-Z2i
- Z2o-Z2j
- Z2p
- Z2p-Z2a
- Z2p-Z2b
- Z2p-Z2c
- Z2p-Z2d
- Z2p-Z2e
- Z2p-Z2f
- Z2p-Z2g
- Z2p-Z2h
- Z2p-Z2i
- Z2p-Z2j
- Z2q
- Z2q-Z2a
- Z2q-Z2b
- Z2q-Z2c
- Z2q-Z2d
- Z2q-Z2e
- Z2q-Z2f
- Z2q-Z2g
- Z2q-Z2h
- Z2q-Z2i
- Z2q-Z2j
- Z2r
- Z2r-Z2a
- Z2r-Z2b
- Z2r-Z2c
- Z2r-Z2d
- Z2r-Z2e
- Z2r-Z2f
- Z2r-Z2g
- Z2r-Z2h
- Z2r-Z2i
- Z2r-Z2j
- Z2s
- Z2s-Z2a
- Z2s-Z2b
- Z2s-Z2c
- Z2s-Z2d
- Z2s-Z2e
- Z2s-Z2f
- Z2s-Z2g
- Z2s-Z2h
- Z2s-Z2i
- Z2s-Z2j
- Z2t
- Z2t-Z2a
- Z2t-Z2b
- Z2t-Z2c
- Z2t-Z2d
- Z2t-Z2e
- Z2t-Z2f
- Z2t-Z2g
- Z2t-Z2h
- Z2t-Z2i
- Z2t-Z2j
- Z2u
- Z2u-Z2a
- Z2u-Z2b
- Z2u-Z2c
- Z2u-Z2d
- Z2u-Z2e
- Z2u-Z2f
- Z2u-Z2g
- Z2u-Z2h
- Z2u-Z2i
- Z2u-Z2j
- Z2v
- Z2v-Z2a
- Z2v-Z2b
- Z2v-Z2c
- Z2v-Z2d
- Z2v-Z2e
- Z2v-Z2f
- Z2v-Z2g
- Z2v-Z2h
- Z2v-Z2i
- Z2v-Z2j
- Z2w
- Z2w-Z2a
- Z2w-Z2b
- Z2w-Z2c
- Z2w-Z2d
- Z2w-Z2e
- Z2w-Z2f
- Z2w-Z2g
- Z2w-Z2h
- Z2w-Z2i
- Z2w-Z2j
- Z2x
- Z2x-Z2a
- Z2x-Z2b
- Z2x-Z2c
- Z2x-Z2d
- Z2x-Z2e
- Z2x-Z2f
- Z2x-Z2g
- Z2x-Z2h
- Z2x-Z2i
- Z2x-Z2j
- Z2y
- Z2y-Z2a
- Z2y-Z2b
- Z2y-Z2c
- Z2y-Z2d
- Z2y-Z2e
- Z2y-Z2f
- Z2y-Z2g
- Z2y-Z2h
- Z2y-Z2i
- Z2y-Z2j
- Z2z
- Z2z-Z2a
- Z2z-Z2b
- Z2z-Z2c
- Z2z-Z2d
- Z2z-Z2e
- Z2z-Z2f
- Z2z-Z2g
- Z2z-Z2h
- Z2z-Z2i
- Z2z-Z2j

realizzazione Componente geologica, idrogeologica e sismica - giugno 2023

REA
 ricerche
 ecologiche
 applicative
 società cooperativa

3.6.1dR
 Piano di Governo del Territorio
 Piano delle Regole

3. CARTOGRAFIA OPERATIVA
 3.6 Fattibilità geologica
 (scala 1:10.000)

Cremona
 COMUNE DI CREMONA
 Settore Urbanistica,
 SUAP - SUE e
 Area Vasta