

PUNTI DI CAPTAZIONE IDRICA

Pozzi con codice identificativo (CRXXX)

- Pozzi pubblici attivi uso potabile
- Pozzi pubblici chiusi
- Pozzi privati attivi
- Pozzi privati dismessi
- Pozzi pubblici altri usi
- Altri pozzi da banca dati Regione
- Pozzi irrigui Consorzio DUNAS
- Altri pozzi produttivi privati

Zone di rispetto dei campi pozzo di Padania Acque
 Zone di rispetto dei pozzi di riserva pubblici

Altri punti acqua (piezometri controllo ambientale, pozzi presa geotermici ecc.)

- piezometri
- pozzi privati
- pozzi geotermici di presa

PUNTI DI MISURA E CONTROLLO DELLA FALDA

Piezometri con codice identificativo

- AEM
- DUNAS
- Padania Acque

Punti monitoraggio quali-quantitativo ARPA

- Falda Intermedia Media Pianura Bacino Adda-Mella-Oglio
- Falda Superficiale Bassa Pianura Bacino Po
- Falda Superficiale Media Pianura Bacino Adda-Oglio

ISOPIEZOMETRICHE E SOGGIACENZA FALDA SUPERFICIALE

- Valori soggiacenza; misure 10-11/2011
- Misure di verifica della soggiacenza freatica 2016-2023
- valori di soggiacenza in indagini geotecniche ultimi 20a
- isofreatiche rilevate 10-11/2011
- isofreatiche rilevamento PTUA 9/2014
- Linee di flusso 11/2011

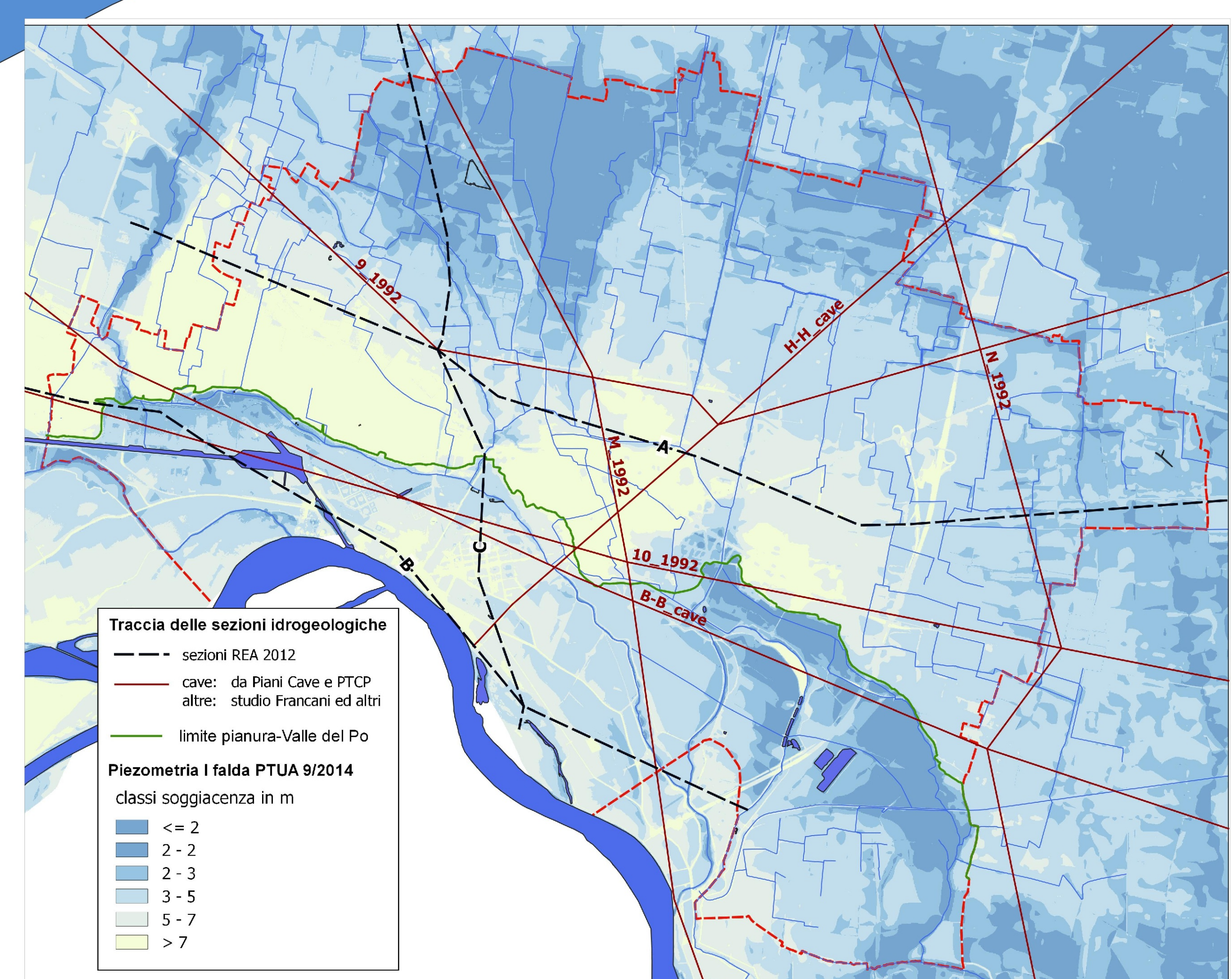
Soggiacenza falda superficiale freatica 10-11/2011

misure piezometriche in 37 punti selezionati

- 0-1 m
- 1-2 m
- 2-3 m
- 3-4 m
- 3-5 m
- 5-6 m
- 5-7 m
- >7 m

AREE DI REALE/POTENZIALE ALTERAZIONE DELLE FALDE

- Area Tamoi
- Cave, discariche, impianti gestione rifiuti
- Traccia sezioni idrogeologiche 2011
- Traccia sezioni idrogeologiche altre fonti
- Zone umide, aree emergenza falda idrica
- Fiume Po (6/2021), Canale Navigabile, specchi acqua



Cremona
 COMUNE DI CREMONA
 Settore Urbanistica
 Consorzio Amministrativo
 SUE - SUEA
 Area Vasta

Piano di Governo del Territorio
 Componente geologica, idrogeologica e sismica (d.g.r. IX/2616/2011)

Tav.3a Idrogeologia

Scala 1:10.000
 maggio 2023

Realizzazione
 Consorzio REA Monza
 www.reacop.it