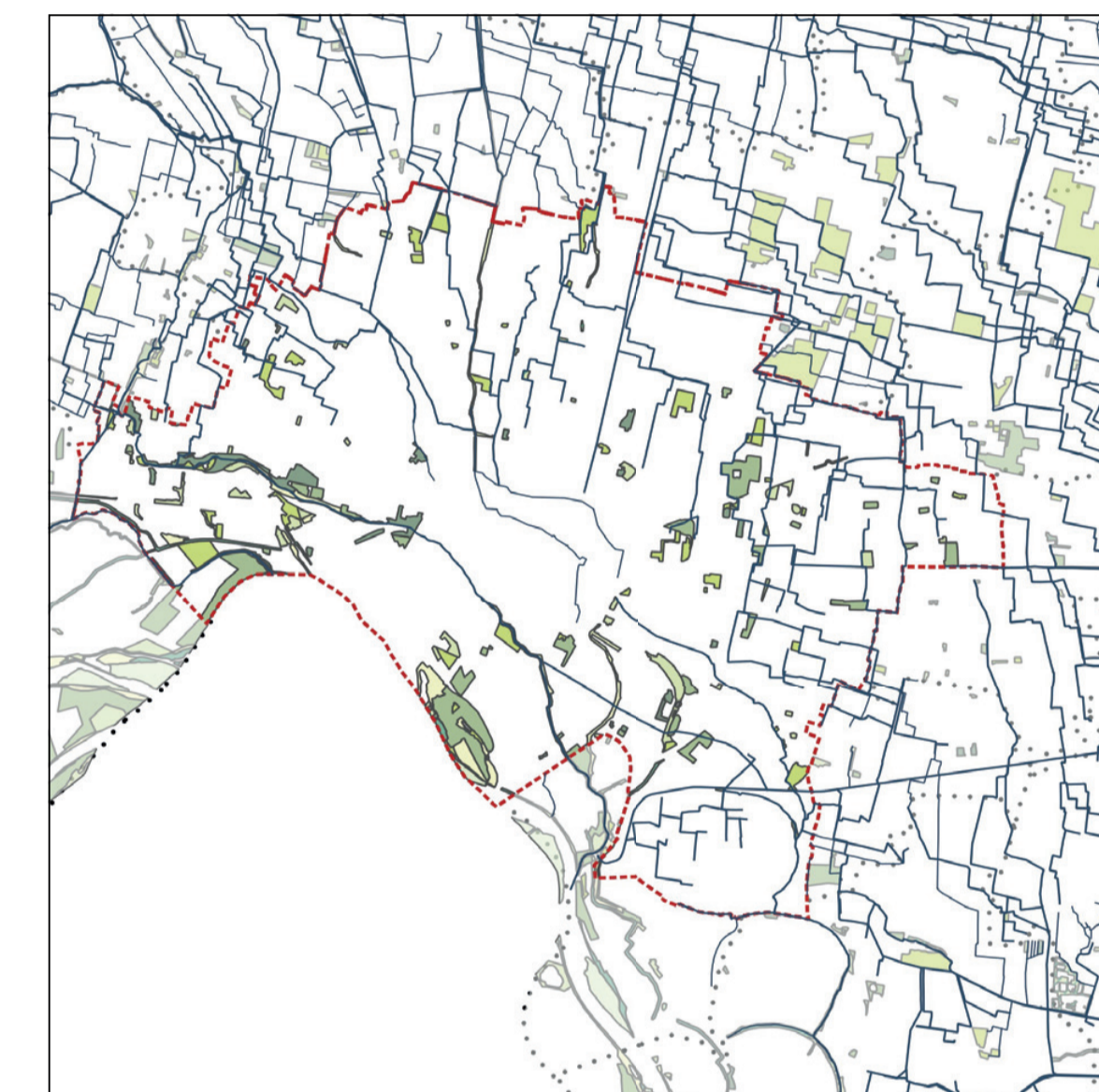
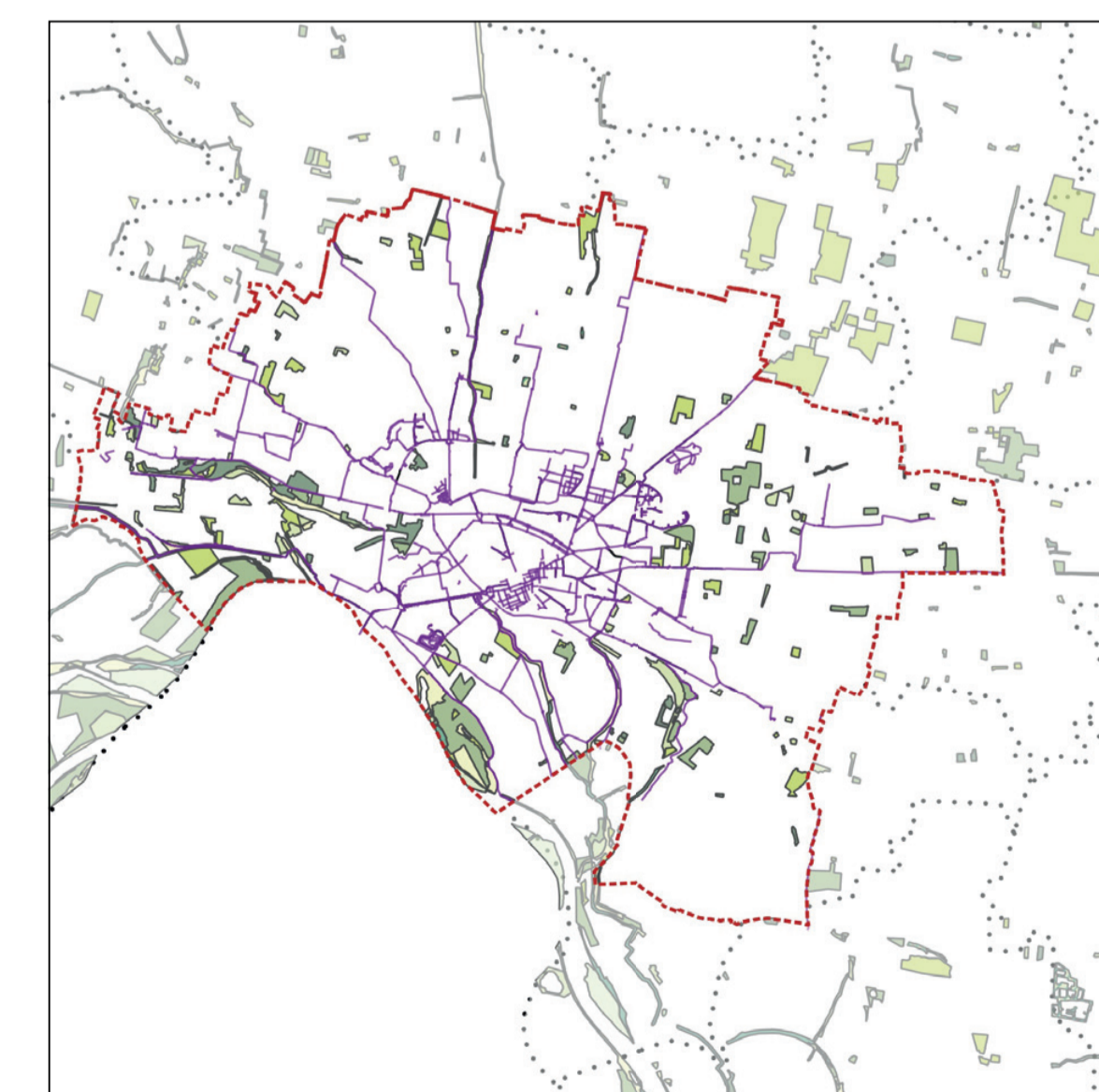


VERDE EXTRAURBANOURBANO: SISTEMA PRODUTTIVO AGRICOLO
 l'uso del suolo extraurbano è caratterizzato da un'importante vocazione agricola



VERDE EXTRAURBANO: VERDE DI PREGIO E SISTEMA DELLE ACQUE
 il territorio comunale è caratterizzato da una forte frammentazione del verde di pregio, il quale mostra un forte legame con il sistema delle acque.



VERDE EXTRAURBANO: VERDE DI PREGIO E MOBILITA' CICLABILE
 il verde di pregio appare in buona parte legato alla rete della mobilità ciclabile; tuttavia, alcune aree verdi risultano essere non ancora intercettate dalla rete ciclabile

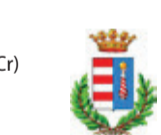
LEGENDA

- Rete idrografica lineare
 - Rete idrografica areale
 - Sistema della rete ciclabile
 - Rete del trasporto su rotaia
 - Area di circolazione mista secondaria
 - Area di circolazione su rotaia
- COPERTURA VEGETAZIONE**
- Boschi misti
 - Boschi di latifoglie
 - Rimboschimenti
 - Pioppeti
 - Parchi e giardini
 - Cespuglieti
 - Formazioni ripariali
 - Vegetazione degli argini e dei gretti
 - Vegetazione delle aree umide
 - Prati permanenti
 - Aree incolte
 - Aree degradate
 - Seminativi
 - Orti
 - Colture floro-vivaistiche
 - Insiediamenti produttivi agricoli
 - Frutteti
 - Vigneti
 - Legnose agrarie
 - Alvei fluviali e corsi d'acqua artificiali
 - Bacini idrici artificiali o da attività estrattive
 - Bacini idrici naturali
 - Spiagge, dune e alvei ghiaiosi
 - Area di circolazione veicolare
 - Limiti amministrativi comunali_CREMONA
 - Limiti amministrativi comunali_line



PROGETTO:
PIANO COMUNALE DEL VERDE URBANO ED EXTRAURBANO DEL COMUNE DI CREMONA

COMMITTENTE:
 Comune di Cremona
 Sede Legale: Piazza Comune 8 - 26100 CREMONA (Cr)
 C.F. e P.IVA: 02297960197
 Pec: protocollo@comunedicremona.legalmail.it



Responsabile del procedimento:
 dott. pian. Riccardo Zellini

N° ELABORATO:

T.3

CODICE FILE:
 PCV_T3_Verde_extraurbano.pdf

TITOLO ELABORATO:
VERDE EXTRAURBANO

DATA: 20 SETTEMBRE 2022

REV:

PROGETTISTI:

A.T.P. REGISTRATA IN DATA 13/07/2022: N.14218 SERIE 1T - UDINE
 GIANLUCA RAMO, PIANIFICATORE - MANDATARIO/CAPOFILA
 ELEONORA CECCHINI, PREGAGGIERA - MANDANTE
 LUCA DEL FABBRO MACHADO, ARCHITETTO - MANDANTE
 STUDIO BENINCA - ASSOCIAZIONE TRA PROFESSIONISTI
 PIERLUIGI MARTORANA, AGRONOMO - MANDANTE
 MICHELE CORDIOLI, ANALISTA AMBIENTALE



RESPONSABILI SCIENTIFICI:
 PROF. ARCH. ADRIANO VENUJO
 PROF.SSA ALESSANDRA MARRI