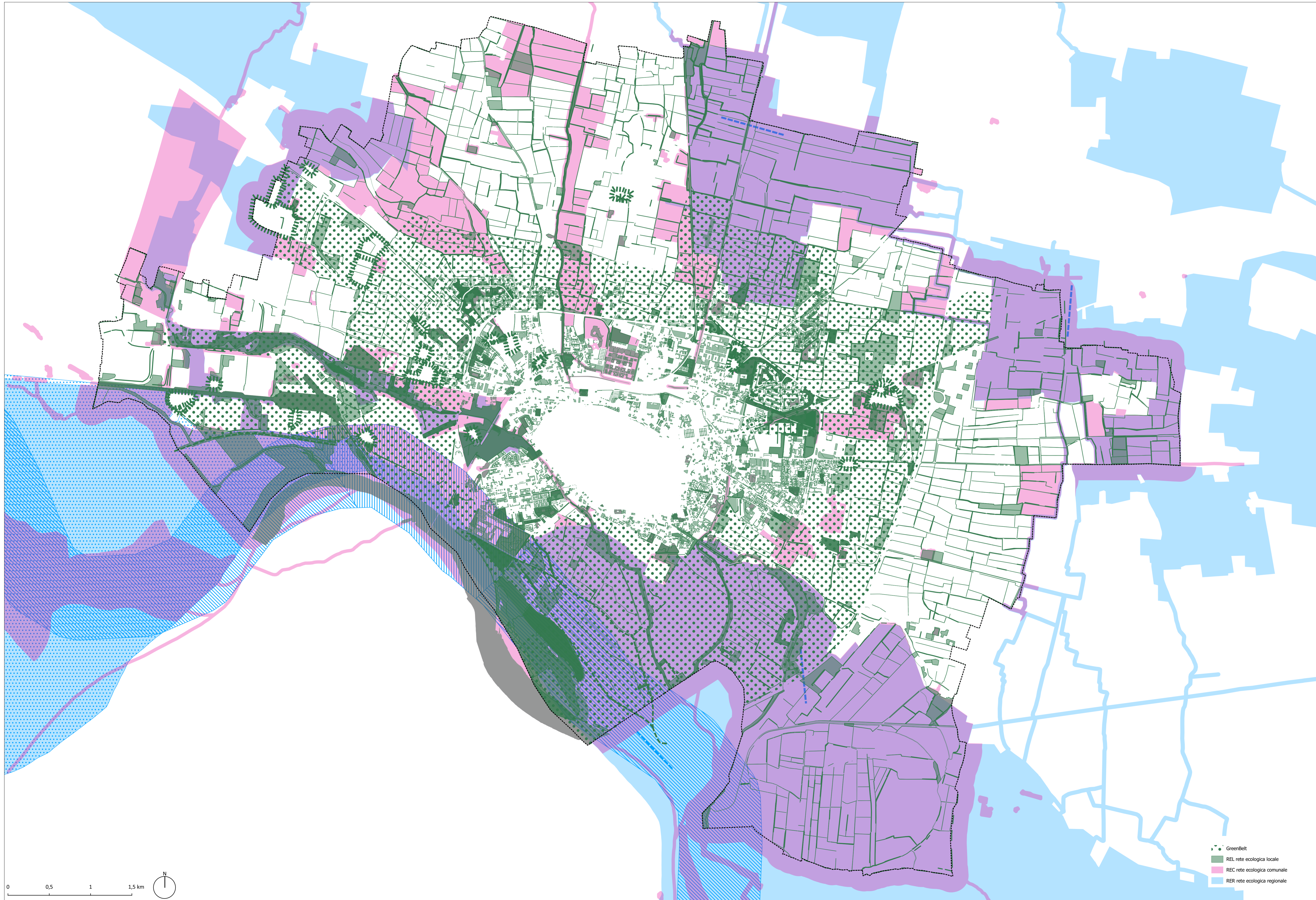
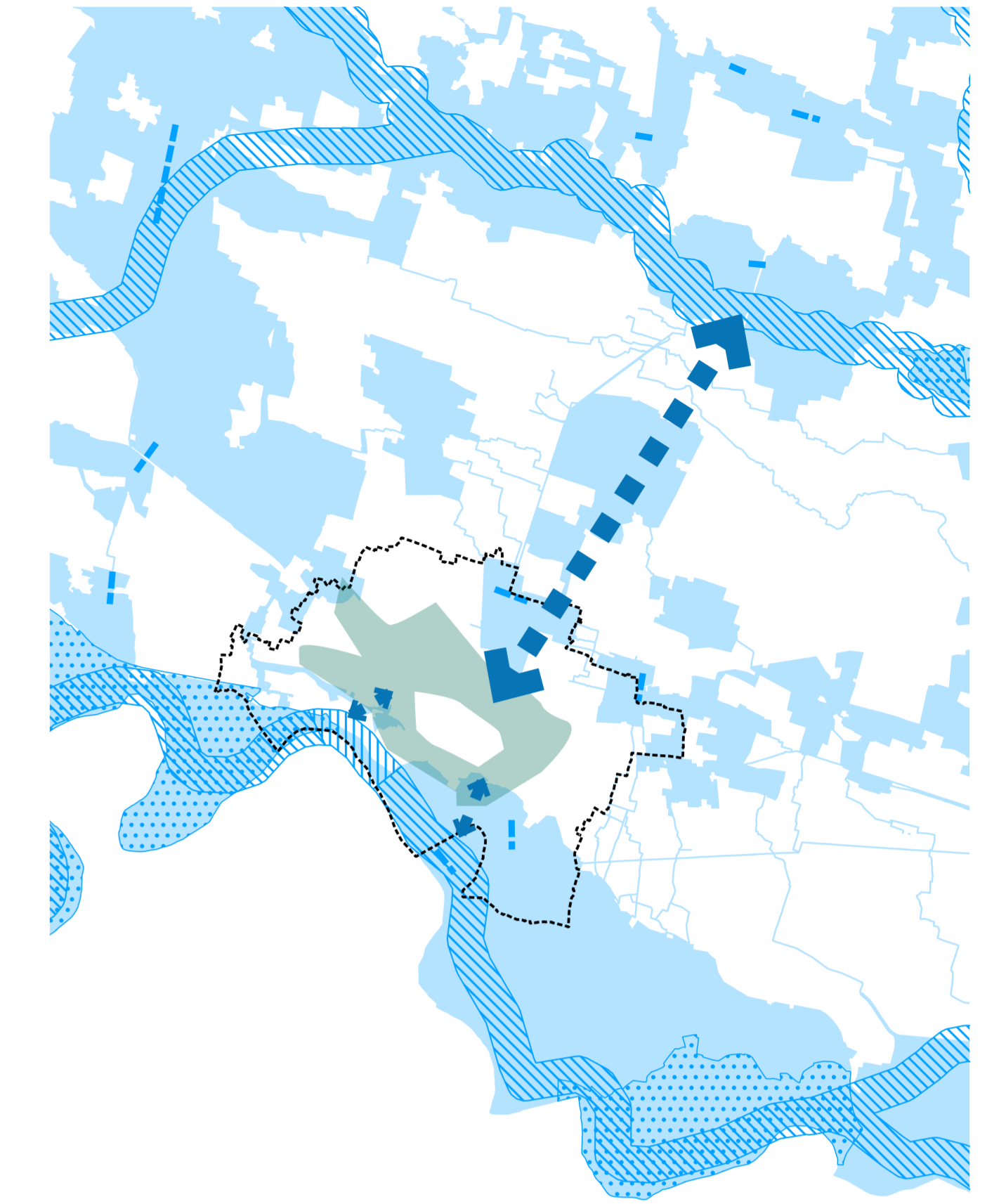


RETE ECOLOGICA LOCALE IN COERENZA CON LE RETIECOLOGICHE SOVRAORDINATE (RER - REP - REC)

scala 1:20000



REL e RER
schema di sintesi



PROGETTO:
**PIANO COMUNALE DEL VERDE
URBANO ED EXTRAURBANO
DEL COMUNE DI CREMONA**

COMMITTENTE:
Comune di Cremona
Sede Legale: Piazza Comune 8 - 26100 CREMONA (Cr)
C.F. e P.IVA 00297960197
Pec: protocollo@comunedicremona.legalmail.it



Responsabile del procedimento:
dott. pian. Riccardo Zelioli

N° ELABORATO:

T.3b

CODICE FILE:
PGUV_T3b_Integrazione Rete ecologica.pdf

TITOLO ELABORATO:
**INTEGRAZIONE DELLE RETE ECOLOGICA VIGENTE
(RER+REP+REC)**

DATA: 16 OTTOBRE 2023

REV:

DATA: 3 APRILE 2023
DATA: 12 SETTEMBRE 2023

REV: 00

REV: 01

ricepimento integrazioni
ambiti di trasformazione PGT

PROGETTISTI:

A.T.P. REGISTRATA IN DATA 13/07/2022; N.14218 SERIE 1T - UDINE
GIANLUCA RAMO, PIANIFICATORE - MANDATARIO/CAPOFILE
ELEONORA CESCHINI, PAESAGGISTA - MANDANTE
LUCA DEL FABBRIO MACCHAGLI, ARCHITETTO - MANDANTE
STUDIO RENNACIA - ASSOCIAZIONE TRA PROFESSIONISTI
PIERLUIGI MARTORANA, AGRONOMO - MANDANTE
MICHELE CORDIOLI, ANALISTA AMBIENTALE



RESPONSABILI SCIENTIFICI:
PROF. ARCH. ADRIANO VENEDICO
PROF. SSA ARCH. ALESSANDRA MARIN