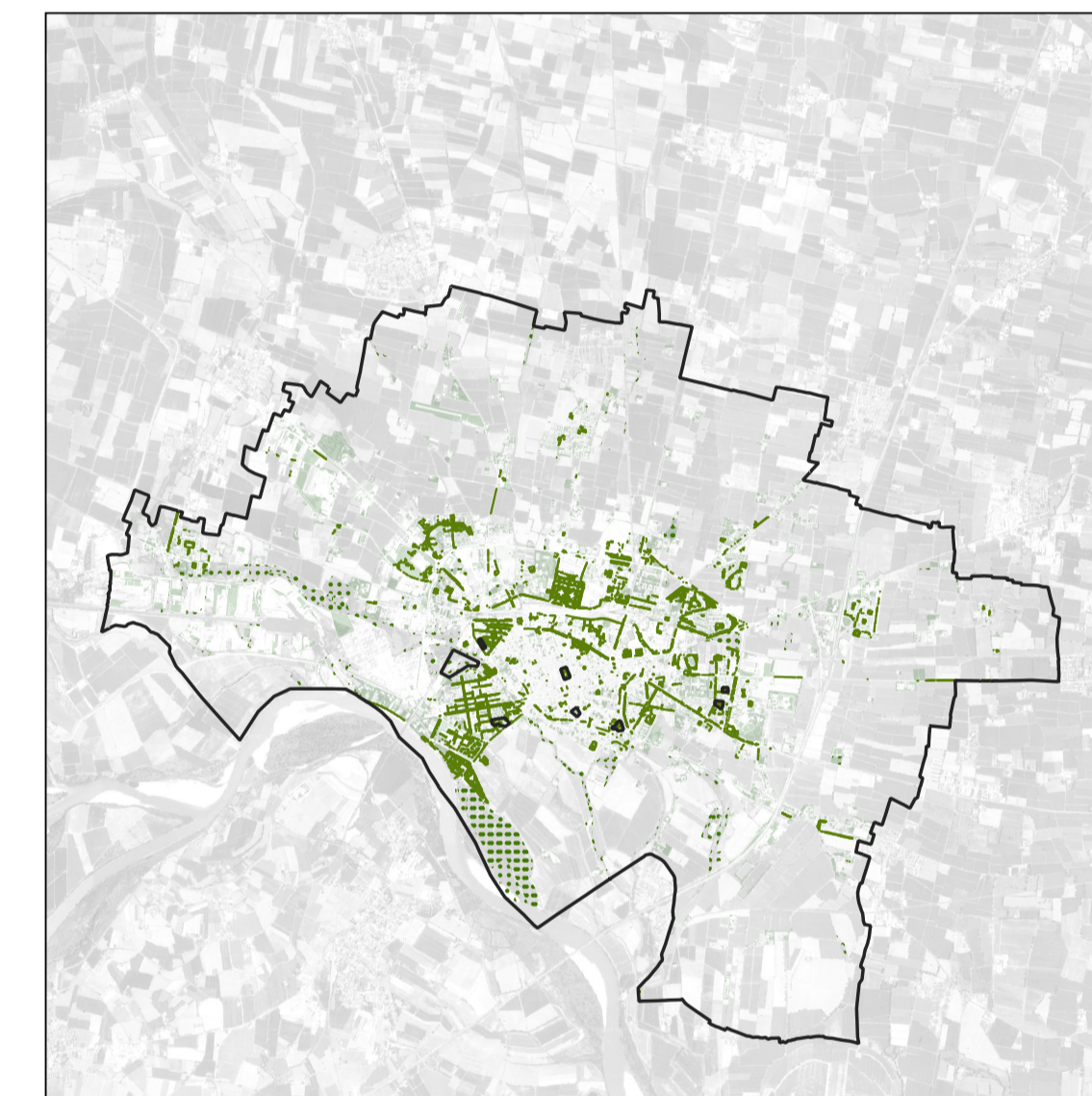
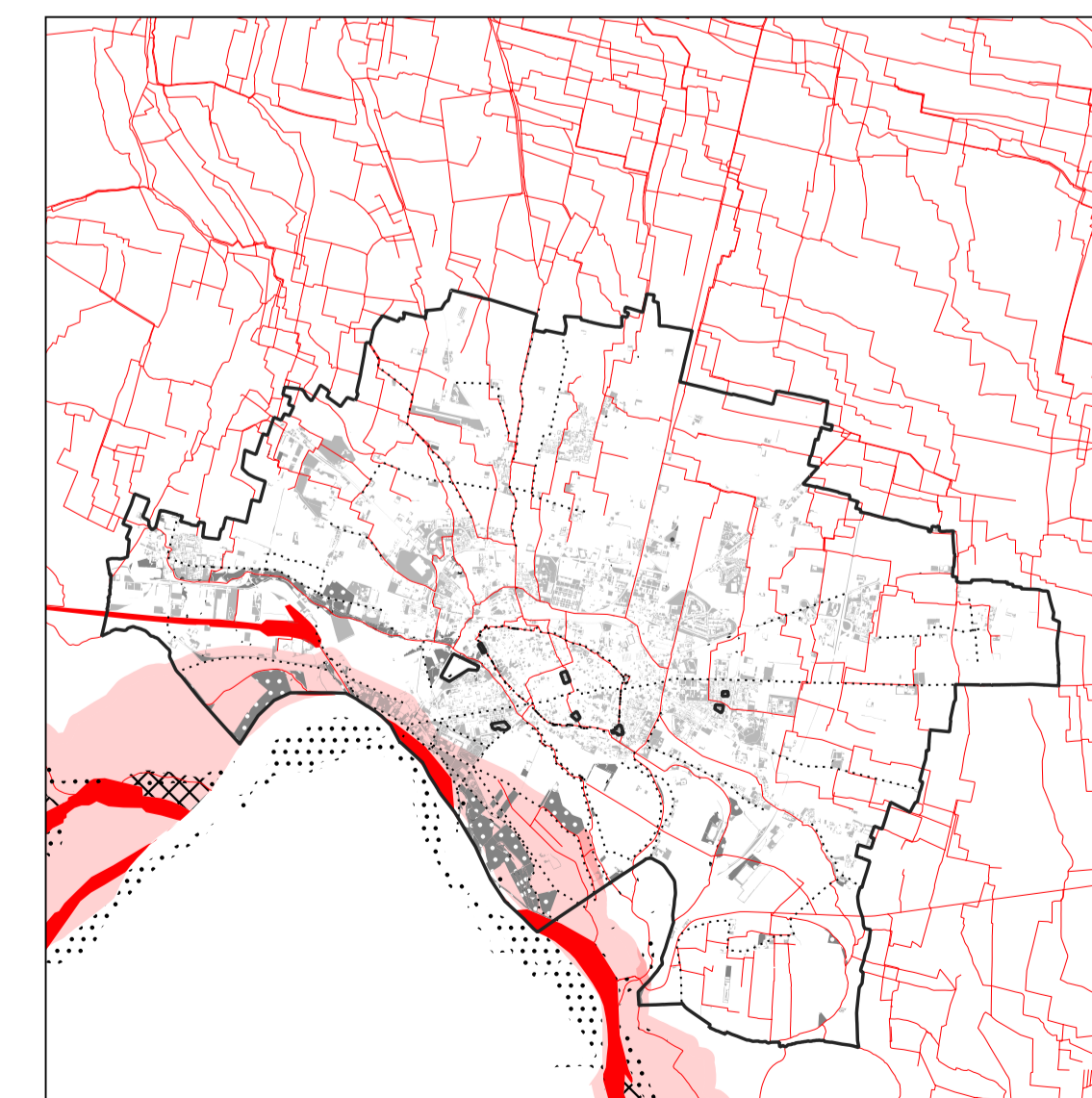


L'AMBITO AGRICOLO
Il raffronto tra le aree verdi e l'ambito extraurbano evidenzia la localizzazione delle principali aree con vegetazione arborea o arbustiva in raffronto con l'area rurale



IL VERDE URBANO
La mappatura del verde urbano rappresenta le aree verdi, sia pubbliche che a standard, compendendo tutti gli insediamenti, le infrastrutture e le attrezzature speciali; rappresenta inoltre il rilievo delle alberature delle aree urbane pubbliche



IL VERDE E LA RETE IDROGRAFICA
Contestualmente alla suddivisione tra i macro ambiti urbano/extraurbano, si evidenzia lo stretto rapporto tra la rete idrografica e la distribuzione delle aree verdi, nonché l'individuazione delle strade di rilevanza paesaggistica del PGT

LEGENDA GENERALE

- Limite Amministrativo Cremona
- Aree boscate fuori Regione
- RILIEVO DELLE ALBERATURE URBANE**
- Alberi in ambito urbano
- Piano di Governo del Territorio**
- Alberi monumentali
- Strade paesaggio del PGT
- Rete idrografica
- Aree alberate
- Zone PGT**
- Area verde
- Bosco
- Edificio
- Specchio d'acqua
- Piano Paesaggistico Regionale**
- Navigli (art. 21 comma 5)
- Elementi Idrici
- Ambito specifica tutela fiume Po art.20c8
- Ambito tutela sistema vallivo fiume Po art.20c9
- Strade ferrovie**
- Strade Secondarie
- Strade Principali
- Autostrade
- Rete Ferroviaria



PROGETTO:
PIANO COMUNALE DEL VERDE URBANO ED EXTRAURBANO DEL COMUNE DI CREMONA

COMMITTENTE:
Comune di Cremona
Sede Legale: Piazza Comune 8 - 26100 CREMONA (Cr)
C.F. e P.IVA: 0227960197
Pec: protocollo@comunedicremona.legalmail.it



Responsabile del procedimento:
dott. pian. Riccardo Zeloli

N° ELABORATO:

CODICE FILE:
PCV_T1_Forma del verde.pdf

TITOLO ELABORATO:
FORMA DEL VERDE

DATA: 20 SETTEMBRE 2022

REV:

PROGETTISTI:

A.T.P. REGISTRATA IN DATA 13/07/2022: N.14218 SERIE 1T - UDINE
GIANLUCA RAMO, PIANIFICATORE - MANDATARIO/CAPIFILA
ELEONORA ESCOBAR, PIANIFICATRICE - MANDANTE
LUCA DEL FABBRO MACHADO, ARCHITETTO - MANDANTE
STUDIO BENINCA - ASSOCIAZIONE TRA PROFESSIONISTI
PIERLUIGI MARTORANA, AGRONOMO - MANDANTE
MICHELE CORDIOLI, ANALISTA AMBIENTALE



RESPONSABILI SCIENTIFICI:
PROF. ARCH. ADRIANO VENUDO
PROF. SSA ALESSANDRA MARIN

T.1