

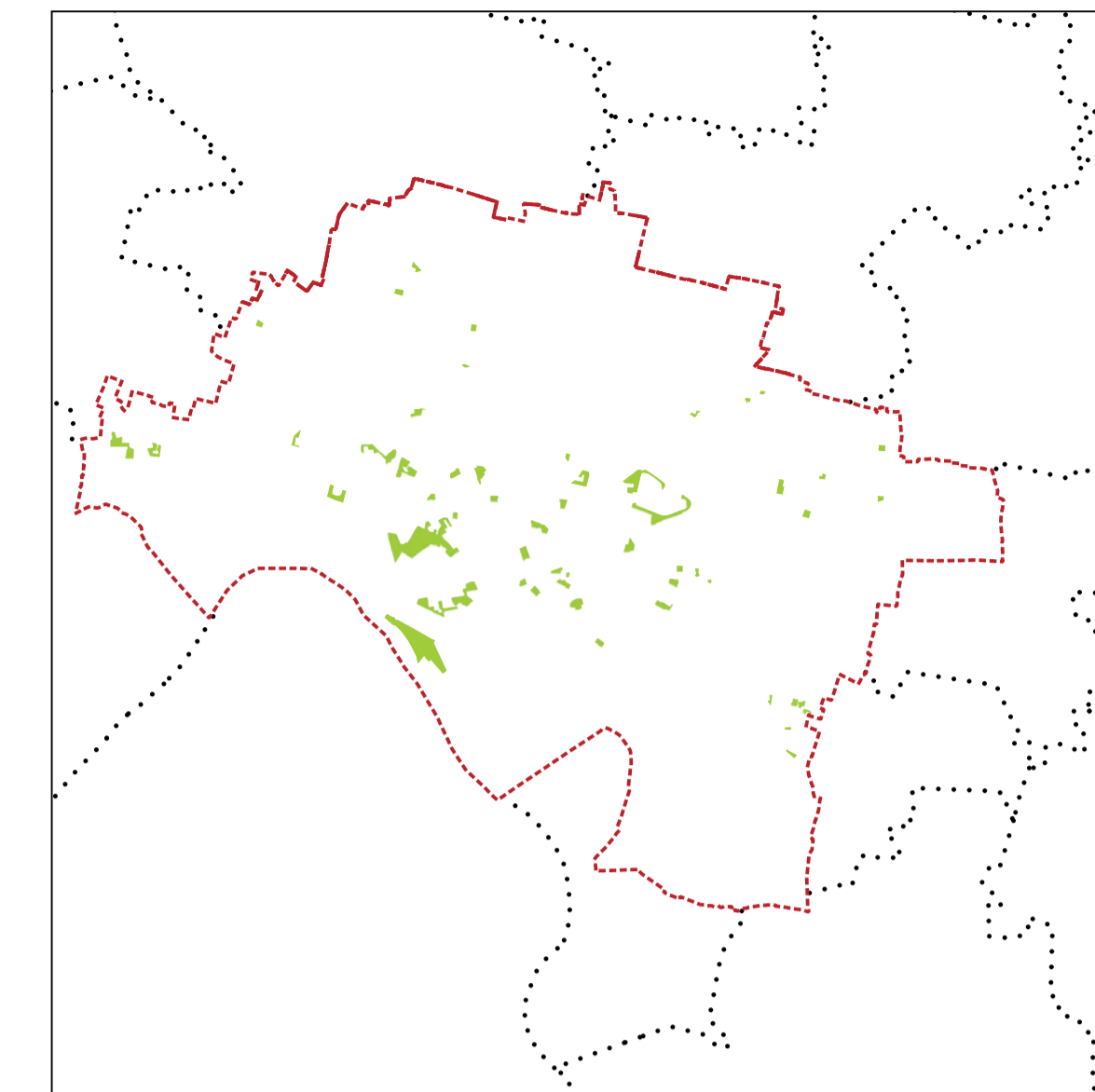
LEGENDA

Sistema del verde urbano

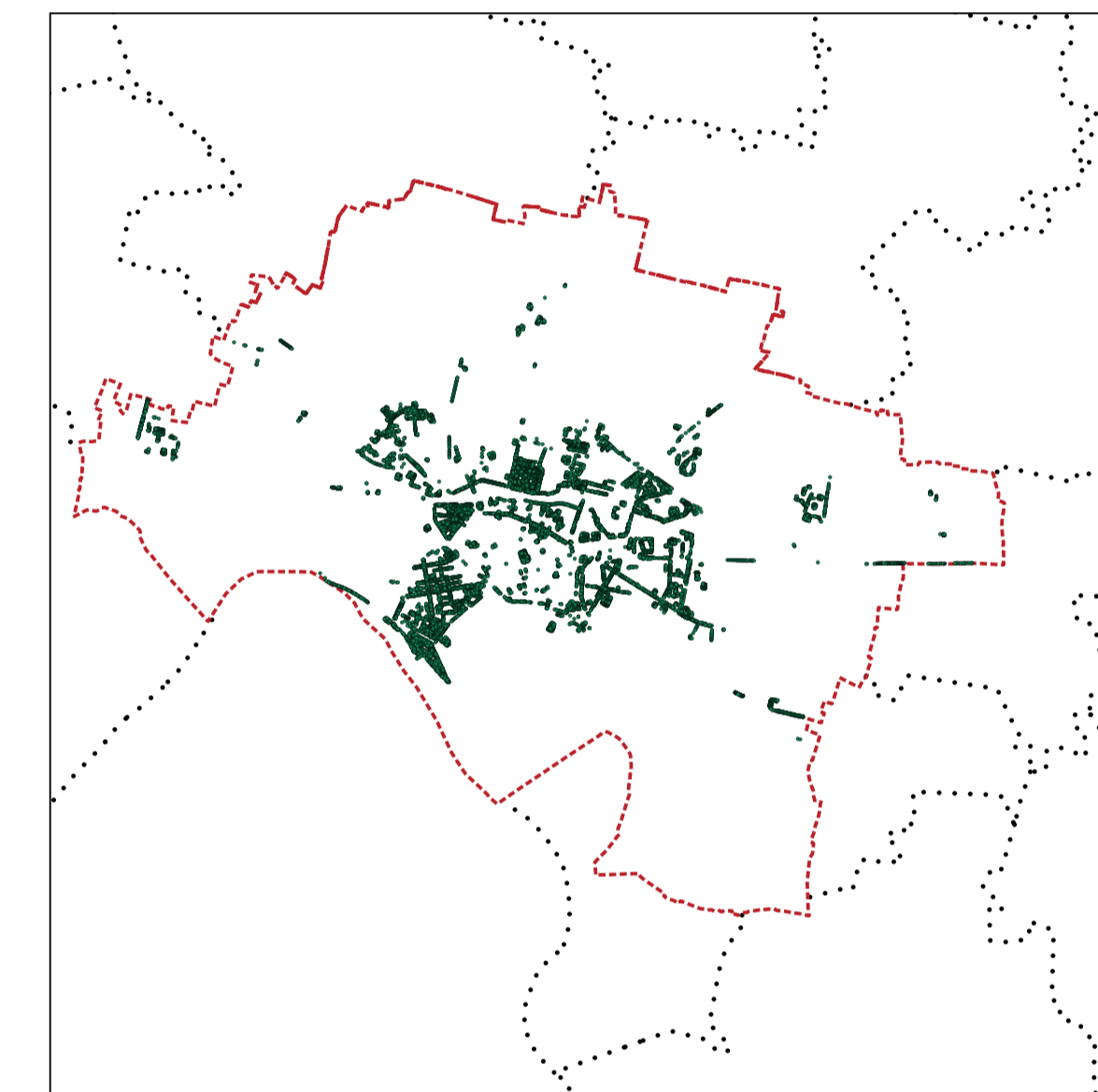
- Boschi misti
- Boschi di latifoglie
- Pioppeti
- Parchi e giardini
- - - Sistema delle alberature su suolo pubblico

Servizi pubblici e a uso pubblico

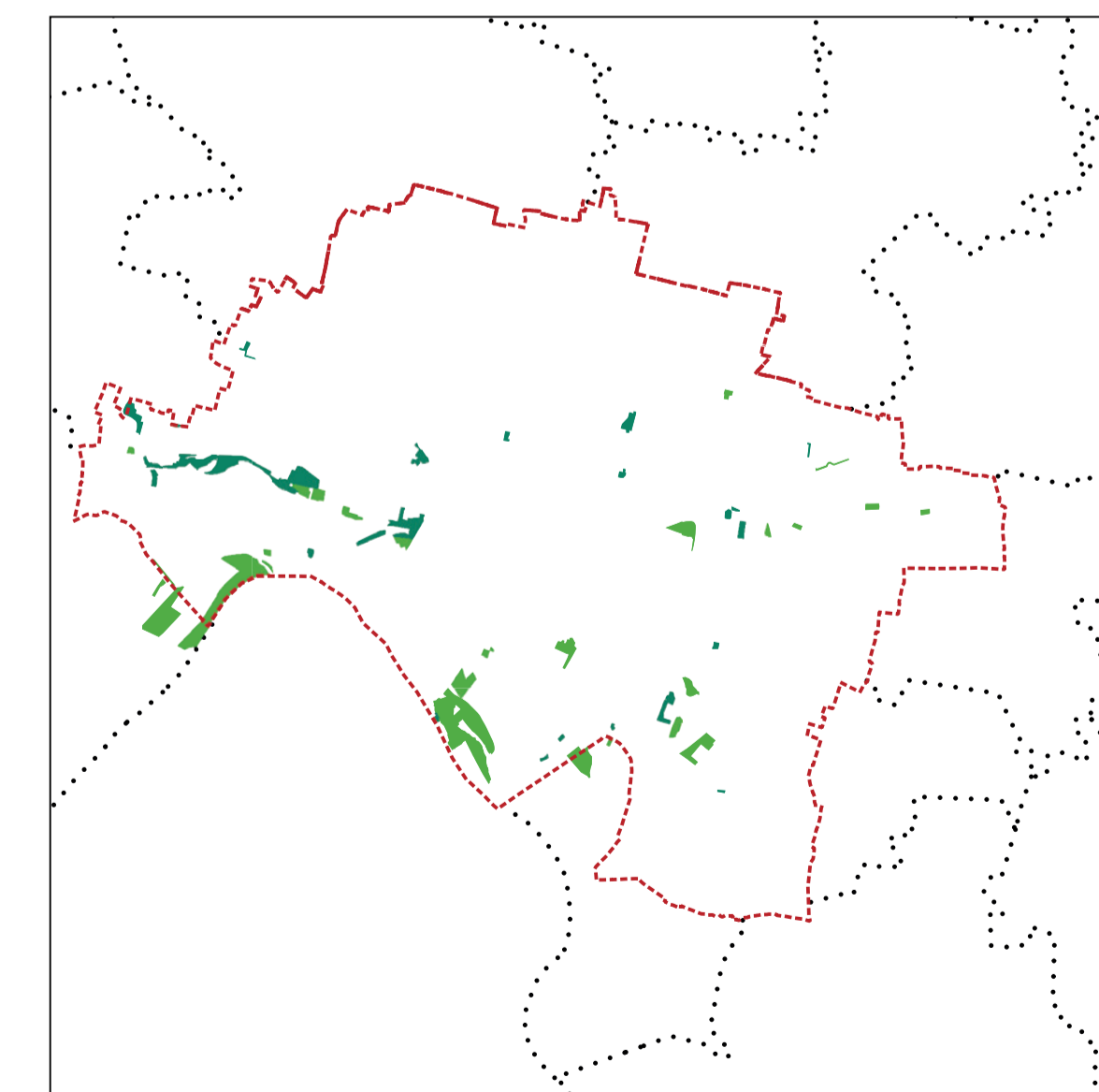
- Attrezzature di interesse comune
- Attrezzature pubbliche di interesse generale
- Erp e Eep
- Istruzione inferiore
- Parcheggi pubblici e di uso pubblico
- Servizi tecnologici
- Spazi pubblici a parco, per il gioco e lo sport
- Rete idrografica lineare
- Rete idrografica areale
- Sistema della rete ciclabile
- Rete del trasporto su rotaia
- Area di circolazione mista secondaria
- Area di circolazione su rotaia
- Area di circolazione veicolare
- - - Limiti amministrativi comunali CREMONA
- - - Limiti amministrativi comunali line



VERDE URBANO: PARCHI E GIARDINI
il sistema del verde urbano è caratterizzato da un mosaico di aree verdi pubbliche ad uso ricreativo



VERDE URBANO: ALBERATURE SU SUOLO PUBBLICO
all'interno del territorio comunale, in particolare in corrispondenza dell'area di Cremona, vi sono diversi sistemi di filari, doppi filari e gruppi di alberature, insistenti sul suolo pubblico.



VERDE URBANO: AREE BOSCHATE
nelle aree urbane del territorio comunale, sono presenti diverse aree boscate: esse possono essere boschi misti, boschi esclusivamente di latifoglie o pioppete.



PROGETTO:
PIANO COMUNALE DEL VERDE URBANO ED EXTRAURBANO DEL COMUNE DI CREMONA

COMMITTENTE:
Comune di Cremona
Sede Legale: Piazza Comune 8 - 26100 CREMONA (Cr)
C.F. e P.IVA: 02297960197
Pec: protocollo@comunedicremona.legalmail.it



Responsabile del procedimento:
dott. pian. Riccardo Zellioli

N° ELABORATO:

T.2

CODICE FILE:
PCV_T2_Verde urbano.pdf

TITOLO ELABORATO:
VERDE URBANO

DATA: 20 SETTEMBRE 2022 REV:

PROGETTISTI:

A.T.P. REGISTRATA IN DATA 13/07/2022: N.14218 SERIE 1T - UDINE
GANLUCA RAMO, PIANIFICATORE - MANDATARIO/CAPOFILA
ELEONORA CECCHINI, PREGAGGIATA - MANDANTE
LUCA DEL FABBRO MACHADO, ARCHITETTO - MANDANTE
STUDIO BENINCA - ASSOCIAZIONE TRA PROFESSIONISTI
PIERLUIGI MARTORANA, AGRONOMO - MANDANTE
MICHELE CORDIOLI, ANALISTA AMBIENTALE



RESPONSABILI SCIENTIFICI:
PROF. ARCH. ADRIANO VENUJO
PROF.SSA ALESSANDRA MARRI