

**PUNTI DI CAPTAZIONE IDRICA**

Pozzi con codice identificativo (CRXXX)

- Pozzi pubblici attivi uso potabile
- Pozzi pubblici chiusi
- Pozzi privati attivi
- Pozzi privati dismessi
- Pozzi pubblici altri usi
- Altri pozzi da banca dati Regione
- Pozzi irrigui Consorzio DUNAS
- Altri pozzi produttivi privati

Zone di rispetto dei campi pozzo di Padania Acque  
 Zone di rispetto dei pozzi di riserva pubblici

Altri punti acqua (piezometri controllo ambientale, pozzi presa geotermici ecc.)

- piezometri
- pozzi privati
- pozzi geotermici di presa

**PUNTI DI MISURA E CONTROLLO DELLA FALDA**

Piezometri con codice identificativo

- AEM
- DUNAS
- Padania Acque

Punti monitoraggio quali-quantitativo ARPA

- Falda Intermedia Media Pianura Bacino Adda-Mella-Oglio
- Falda Superficiale Bassa Pianura Bacino Po
- Falda Superficiale Media Pianura Bacino Adda-Oglio

**ISOPIEZOMETRICHE E SOGGIACENZA FALDA SUPERFICIALE**

- Valori soggiacenza; misure 10-11/2011
- Misure di verifica della soggiacenza freatica 2016-2023
- valori di soggiacenza in indagini geotecniche ultimi 20a
- isofreatiche rilevate 10-11/2011
- isofreatiche rilevamento PTUA 9/2014
- Linee di flusso 11/2011

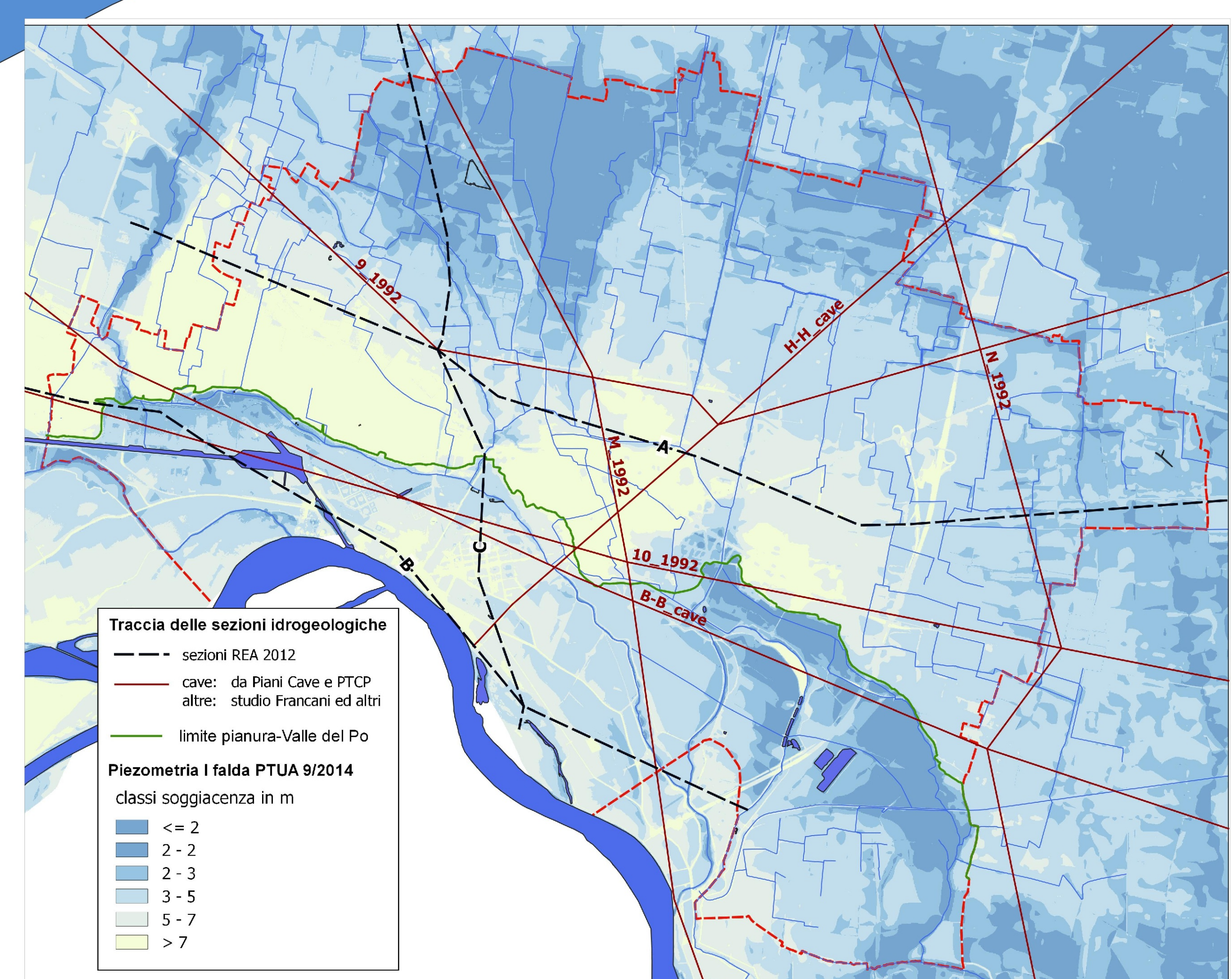
Soggiacenza falda superficiale freatica 10-11/2011

**misure piezometriche in 37 punti selezionati**

- 0-1 m
- 1-2 m
- 2-3 m
- 3-4 m
- 3-5 m
- 5-6 m
- 5-7 m
- >7 m

**AREE DI REALE/POTENZIALE ALTERAZIONE DELLE FALDE**

- Area Tamoli
- Cave, discariche, impianti gestione rifiuti
- Traccia sezioni idrogeologiche 2011
- Traccia sezioni idrogeologiche altre fonti
- Zone umide, aree emergenza falda idrica
- Fiume Po (6/2021), Canale Navigabile, specchi acqua



**Cremona**  
 COMUNE DI CREMONA  
 Settore Urbanistica  
 Consorzio Abitigralto  
 SUE - SUEA  
 ANA VISA

Piano di Governo del Territorio  
 Componente geologica, idrogeologica e sismica (d.g.r. IX/2616/2011)

**Tav.3a Idrogeologia**

Scala 1:10.000  
 maggio 2023

Realizzazione  
 Consorzio REA Monza  
 www.reacoop.it