

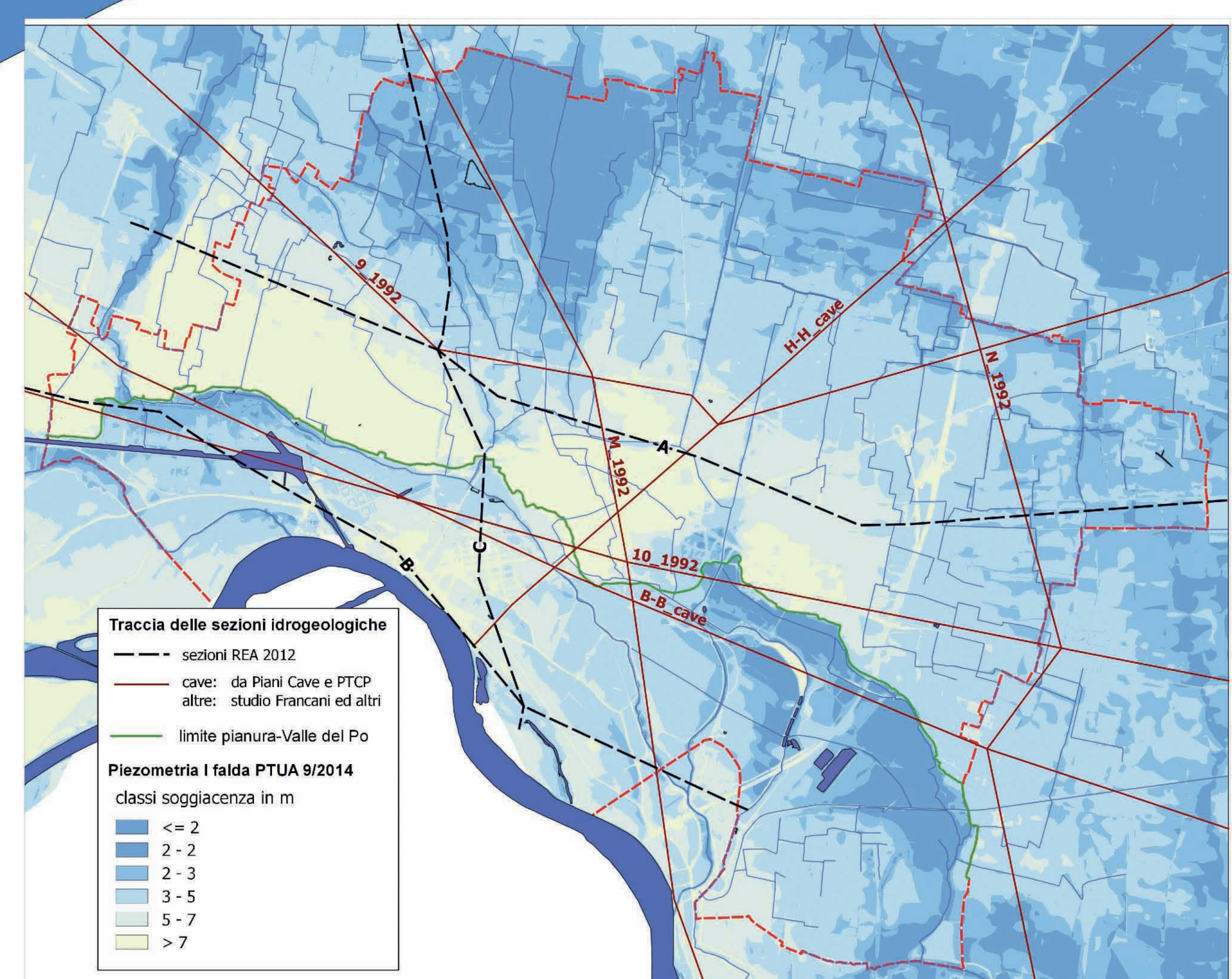
- PUNTI DI CAPTAZIONE IDRICA**
- Pozzi con codice identificativo (CRXXX)
 - Pozzi pubblici attivi uso potabile
 - Pozzi pubblici chiusi
 - Pozzi privati attivi
 - Pozzi privati dismessi
 - Pozzi pubblici altri usi
 - Altri pozzi da banca dati Regione
 - Pozzi irrigui Consorzio DUNAS
 - Altri pozzi produttivi privati
- Zone di rispetto dei campi pozzi di Padania Acque
 Zone di rispetto dei pozzi di riserva pubblici
- Altri punti acqua (piezometri controllo ambientale, pozzi presa geotermici ecc.)
- piezometri
 - pozzi privati
 - pozzi geotermici di presa

- PUNTI DI MISURA E CONTROLLO DELLA FALDA**
- Piezometri con codice identificativo
- AEM
 - DUNAS
 - Padania Acque
- Punti monitoraggio quali-quantitativo ARPA
- Falda Intermedia Media Pianura Bacino Adda-Mella-Oglio
 - Falda Superficiale Bassa Pianura Bacino Po
 - Falda Superficiale Media Pianura Bacino Adda-Oglio

- ISOPIEZOMETRICHE E SOGGIACENZA FALDA SUPERFICIALE**
- Valori soggiacenza; misure 10-11/2011
 - Misure di verifica della soggiacenza freatica 2016-2023
 - valori di soggiacenza in indagini geotecniche ultimi 20a
 - isofreatiche rilevate 10-11/2011
 - isofreatiche rilevamento PTUA 9/2014
 - Linee di flusso 11/2011

- Soggiacenza falda superficiale freatica 10-11/2011
- misure piezometriche in 37 punti selezionati**
- 0-1 m
 - 1-2 m
 - 2-3 m
 - 3-4 m
 - 3-5 m
 - 5-6 m
 - 5-7 m
 - >7 m

- AREE DI REALE/POTENZIALE ALTERAZIONE DELLE FALDE**
- Area Tamoli
 - Cave, discariche, impianti gestione rifiuti
 - Traccia sezioni idrogeologiche 2011
 - Traccia sezioni idrogeologiche altre fonti
 - Zone umide, aree emergenza falda idrica
 - Fiume Po (6/2021), Canale Navigabile, specchi acqua



Componente geologica, idrogeologica e sismica
 Piano di Governo del Territorio
 Documento di Piano
 B. Componente geologica, idrogeologica e sismica
 Tavola 3.a: idrogeologia



realizzazione Componente geologica, idrogeologica e sismica - giugno 2023