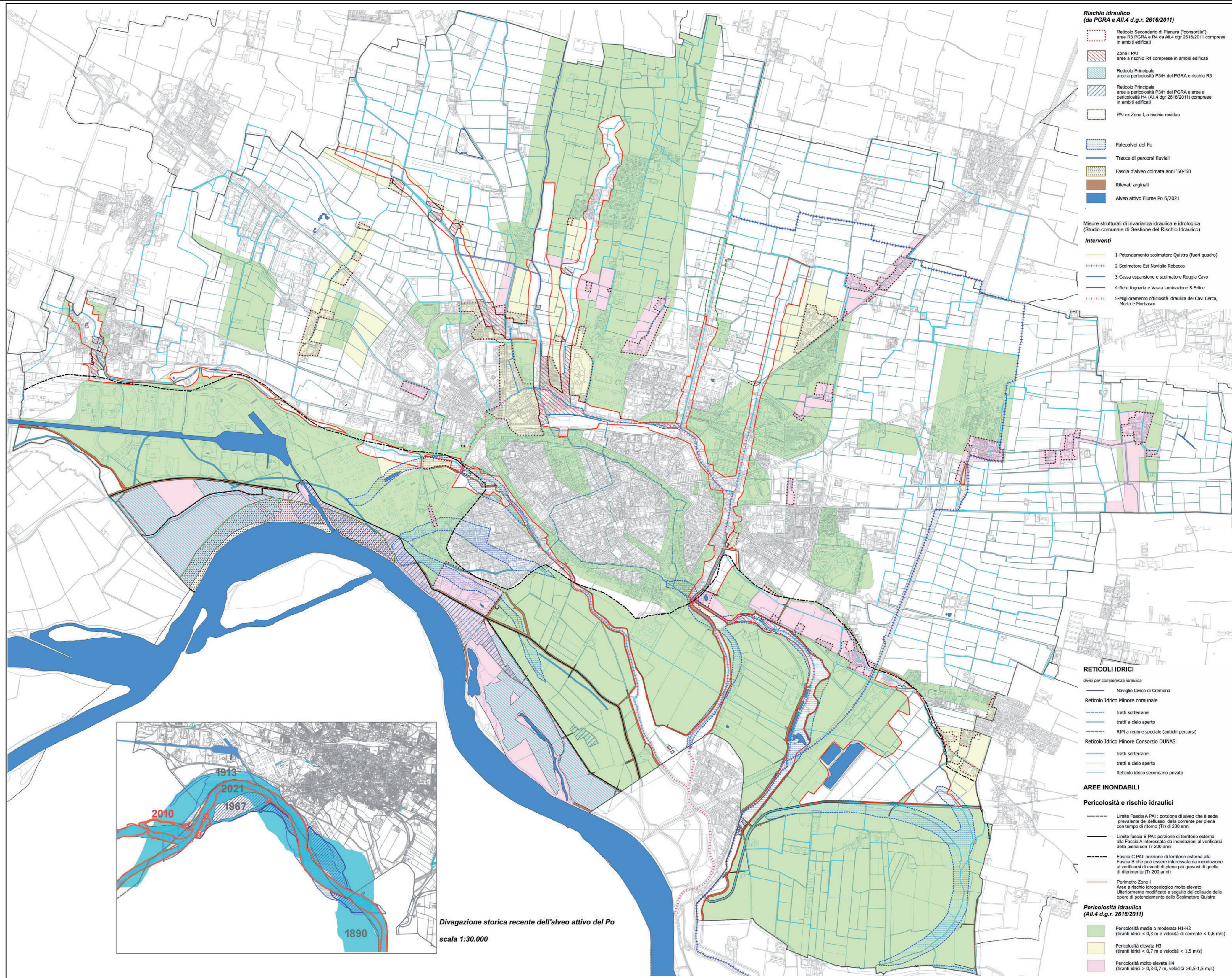
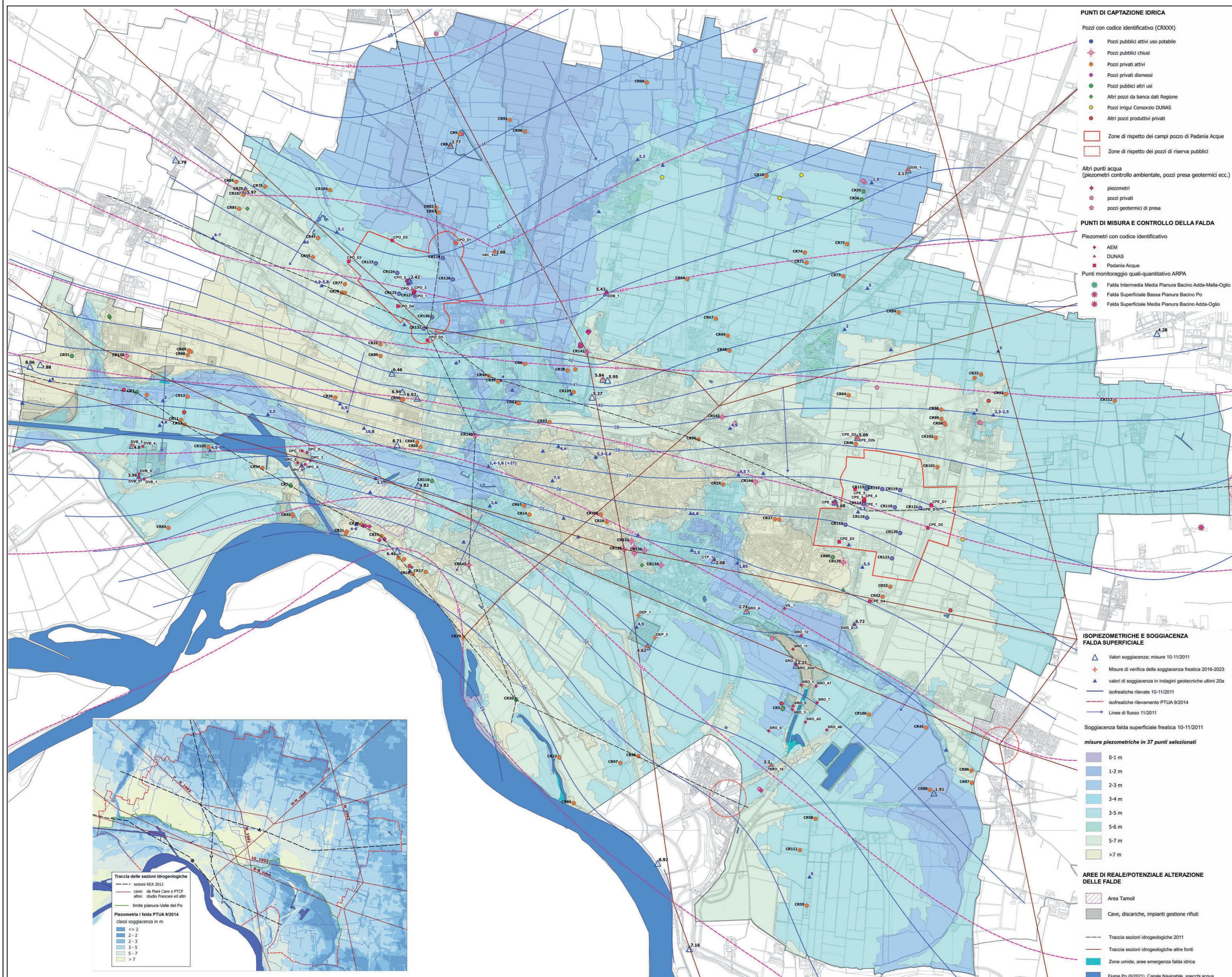


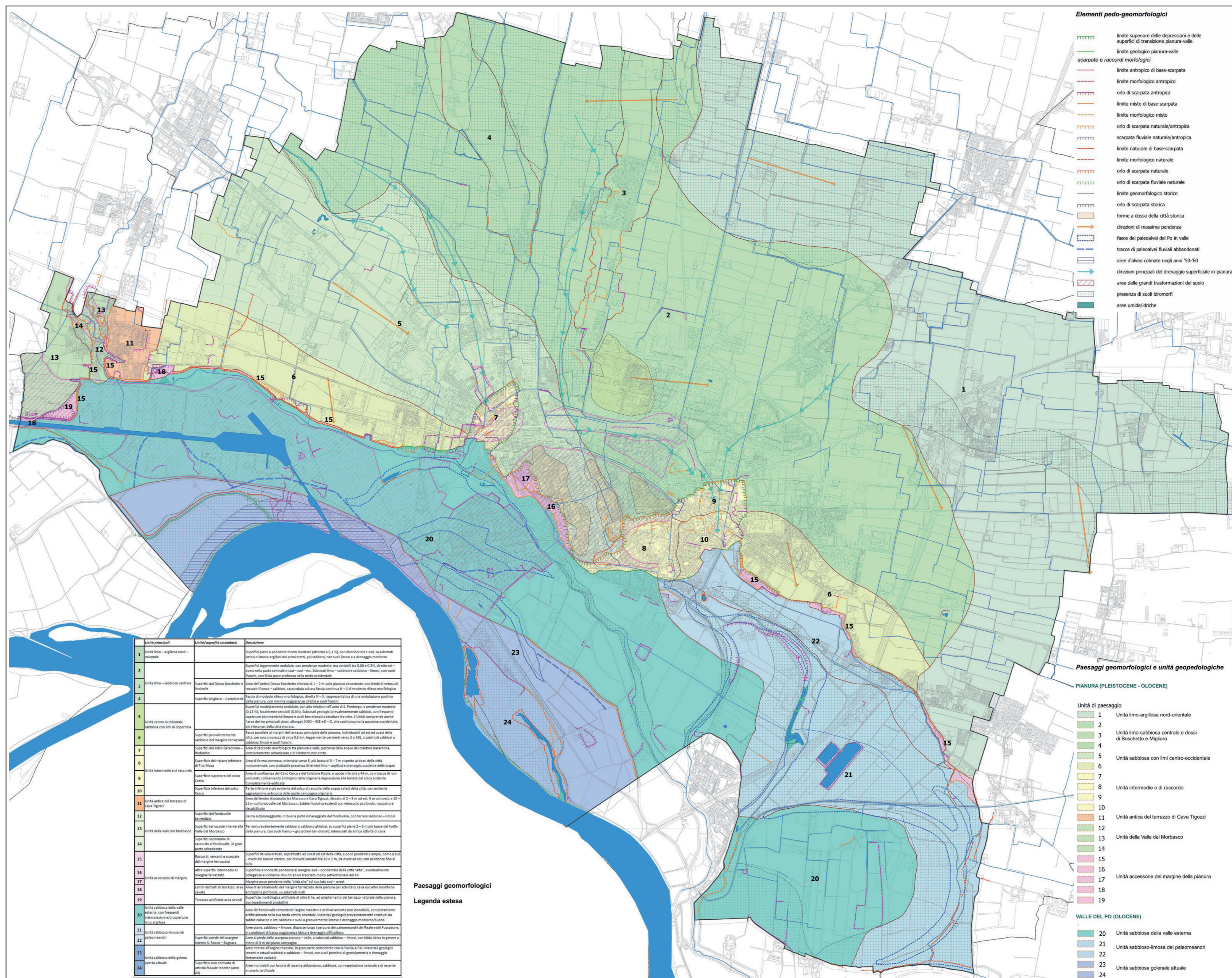
**CARATTERI GEOLOGICI-TECNICI E DEGRADO**



**IDROGRAFIA E RISCHIO IDRAULICO**

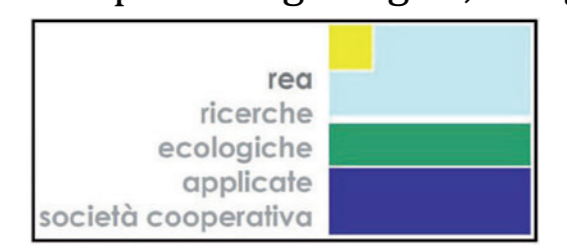


**IDROGEOLOGIA**



**GEOLOGIA E GEOMORFOLOGIA**

Le rappresentazioni qui presentate sono relative all'aggiornamento della componente geologica, idrogeologica e sismica del PGT, redatte da da:



Scala 1:25.000

**PUGSS**  
**Piano di Governo del Territorio**  
**Piano dei Servizi**  
**A. Piano Urbano Generale dei Servizi del Sottosuolo (PUGSS)**  
**Tavola 1: Sistema geo-territoriale**

**Cremona**  
**COMUNE DI CREMONA**  
 Settore Urbanistica,  
 Commercio, Artigianato  
 SUAP - SUE e  
 Area Vasta