

**Classi di fattibilità geologica (Parte 1 par.3.1 DGR 2616/2011)**

**Classe 1 – Fattibilità senza particolari limitazioni**  
 Aree che non presentano particolari limitazioni all'utilizzo a scopi edificatori e/o alla modifica della destinazione d'uso, che possono essere superate mediante approfondimenti di indagine e accorgimenti tecnico-costruttivi e senza l'esecuzione di opere di difesa.

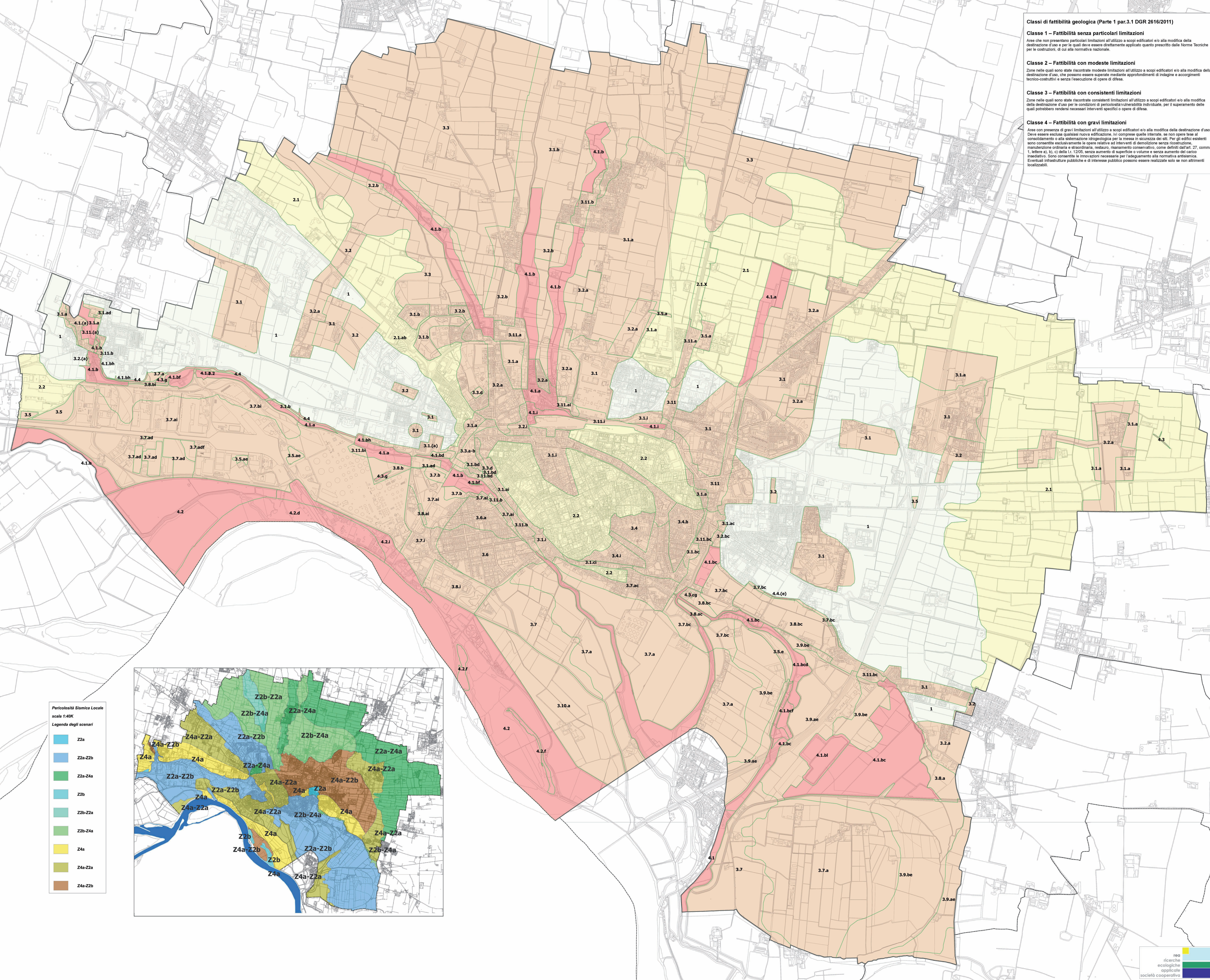
**Classe 2 – Fattibilità con modeste limitazioni**  
 Zone nelle quali sono state riscontrate modeste limitazioni all'utilizzo a scopi edificatori e/o alla modifica della destinazione d'uso, che possono essere superate mediante approfondimenti di indagine e accorgimenti tecnico-costruttivi e senza l'esecuzione di opere di difesa.

**Classe 3 – Fattibilità con consistenti limitazioni**  
 Zone nelle quali sono state riscontrate consistenti limitazioni all'utilizzo a scopi edificatori e/o alla modifica della destinazione d'uso per le condizioni di pericolosità individuata, per il superamento delle quali potrebbero rendersi necessari interventi specifici o opere di difesa.

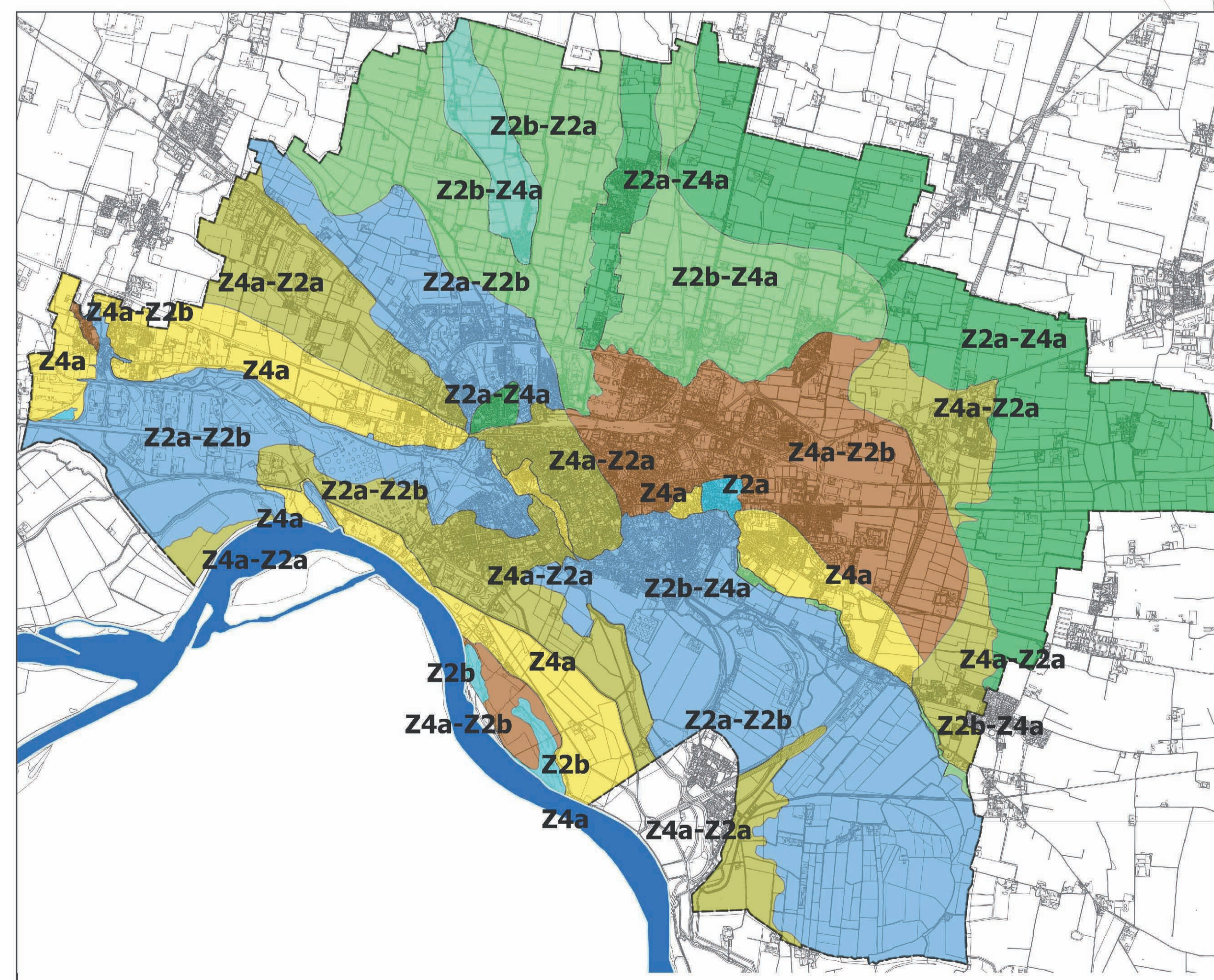
**Classe 4 – Fattibilità con gravi limitazioni**  
 Aree con presenza di gravi limitazioni all'utilizzo a scopi edificatori e/o alla modifica della destinazione d'uso. Deve essere esclusa qualsiasi nuova edificazione, ivi comprese quelle interrate, se non opere tese al consolidamento o alla sistemazione idrogeologica per la messa in sicurezza dei siti. Per gli edifici esistenti sono consentite esclusivamente le opere relative ad interventi di demolizione senza ricostruzione, manutenzione ordinaria e straordinaria, restauro, risanamento conservativo, come definiti dall'art. 27, comma 1, lettere a), b), c) della Lr. 120/05, senza aumento di superficie o volume e senza aumento del carico insediativo. Sono consentite le innovazioni necessarie per l'adeguamento alla normativa antisismica. Eventuali infrastrutture pubbliche e di interesse pubblico possono essere realizzate solo se non altrimenti vietate.

- PIANURA**
- Classe 1**
- Classe 2**
- 2.1** Aree con falda idrica mediamente presente tra 3 e 57 m dalla superficie  
 b falda idrica entro 3 m dalla superficie  
 X area rischio residuo ex Zona I
- 2.2** Aree urbane con scavi e riporti storici di spessore plurimetrico e natura non precisata e/o forte alterazione dei terreni
- Classe 3**
- 3.1** Aree esondabili o allagabili da Reticolo Secondario di Pianura "consortile", a pericolosità idraulica "media o moderata" H1-H2  
 a falda idrica tra 3 e 57 m dalla superficie  
 b falda idrica entro 3 m dalla superficie  
 c substrati a caratteri geotecnici scadenti e probabile presenza di sedimenti organici  
 d riempimenti o riporti di natura e/o caratteri litotecnici non noti  
 e aree urbane con scavi e riporti storici di spessore plurimetrico e natura non precisata e/o forte alterazione dei terreni
- 3.2** Altre aree esondabili o allagabili da Reticolo Secondario di Pianura di tipo "consortile" a pericolosità idraulica "elevata" o "molto elevata" H3-H4  
 a falda idrica tra 3 e 57 m dalla superficie  
 b falda idrica entro 3 m dalla superficie  
 c substrati a caratteri geotecnici scadenti e probabile presenza di sedimenti organici  
 d riempimenti o riporti di natura e/o caratteri litotecnici non noti  
 e aree urbane con scavi e riporti storici di spessore plurimetrico e natura non precisata e/o forte alterazione dei terreni
- 3.3** Aree con falda prossima alla superficie (entro 3 m da p.c.)  
 a falda idrica tra 2 e 5 m dalla superficie  
 d riempimenti o riporti di natura e/o caratteri litotecnici non noti
- 3.4** Zone con substrati a caratteri geotecnici scadenti; aree con terreni argillosi e/o organici, drenaggio incerto  
 b falda idrica entro 3 m dalla superficie  
 i aree urbane con scavi e riporti storici di spessore plurimetrico e natura non precisata e/o forte alterazione dei terreni
- PIANURA E VALLE**
- 3.5** Aree con riempimenti o riporti di natura o caratteri litotecnici non noti, e falda mediamente compresa nei primi 5 m dalla superficie  
 a falda idrica tra 3 e 57 m dalla superficie  
 e aree a tergo del sistema arginale del Po, in gran parte ricadenti in fascia C del PAI, potenzialmente allagabili in caso di eventi eccezionali
- VALLE PO**
- 3.6** Aree a tergo del sistema arginale, attualmente non inserite nella Fascia C PAI e/o nello Scenario "altissimi rare" del PGRA, allagabili in caso di eventi eccezionali  
 a falda idrica tra 3 e 57 m dalla superficie
- 3.7** Aree a tergo del sistema arginale, in gran parte ricadenti in fascia C del PAI e/o negli Scenari del PGRA "altissimi poco frequenti" (Reticolo Secondario Pianura) o "altissimi rare" (Reticolo Principale), a pericolosità idraulica "media o moderata" o "rare" (Reticolo Principale), a pericolosità idraulica "elevata" o "molto elevata"  
 a falda idrica tra 3 e 57 m dalla superficie  
 b falda idrica entro 3 m dalla superficie  
 c substrati a caratteri geotecnici scadenti e probabile presenza di sedimenti organici  
 d riempimenti o riporti di natura o caratteri litotecnici non noti  
 e aree urbane con scavi e riporti storici di spessore plurimetrico e natura non precisata e/o forte alterazione dei terreni
- 3.8** Terreni a caratteri geotecnici scadenti; aree con paleoandirri; zone con probabile presenza di sedimenti organici in ambienti di valle inondabile  
 a falda idrica tra 3 e 57 m dalla superficie  
 b falda idrica entro 3 m dalla superficie  
 e aree a tergo del sistema arginale del Po, in fascia C del PAI, allagabili in caso di eventi eccezionali
- 3.10** Aree in Fascia B del PAI. Coincidono con aree con pericolosità M del Reticolo Principale (RP) del PGRA  
 a falda idrica tra 3 e 57 m dalla superficie
- 3.11** Aree delle Zone I PAI ("a Rischio idrogeologico Molto Elevato") a pericolosità idraulica H1-H2, interne al centro edificato (perimetro TUC)  
 a falda idrica tra 3 e 57 m dalla superficie  
 b falda idrica entro 3 m dalla superficie  
 c substrati a caratteri geotecnici scadenti e probabile presenza di sedimenti organici  
 d riempimenti o riporti di natura o caratteri litotecnici non noti  
 e aree urbane con scavi e riporti storici di spessore plurimetrico e natura non precisata e/o forte alterazione dei terreni

- PIANURA E VALLE**
- Classe 4**
- 4.1** Aree delle Zone I PAI ("a Rischio idrogeologico Molto Elevato") esterne al Tessuto Urbano Consolidato, o interne ad esso e a pericolosità idraulica H3-H4  
 a falda idrica tra 3 e 57 m dalla superficie  
 b falda idrica entro 3 m dalla superficie  
 c substrati a caratteri geotecnici scadenti e probabile presenza di sedimenti organici  
 d riempimenti o riporti di natura o caratteri litotecnici non noti  
 e aree idriche umide  
 f scarpate con h>4 m e pendenza >30%  
 g aree urbane con scavi e riporti storici di spessore plurimetrico e natura non precisata e/o forte alterazione dei terreni  
 h cave e laghi di cava non rinaturalizzati, comprensivi di fascia di rispetto e sicurezza
- 4.2** Fascia A del PAI e Scenario H su Reticolo Principale del PGRA con pericolosità idraulica H4  
 d riempimenti o riporti di natura o caratteri litotecnici non noti  
 f aree idriche umide  
 i aree periferiche coltivate e trasformate, con scavi e riporti storici di spessore plurimetrico e natura non precisata e/o alterazione dei terreni  
 g aree umide periodicamente allagabili
- 4.3** Aree umididriche (aree con ristagno idrico, bodri, aree idriche con valenza naturalistica)  
 c substrati a caratteri geotecnici scadenti e probabile presenza di sedimenti fini e/o organici in aree soggette ad sversatori o allagamenti periodici  
 g aree umide periodicamente allagabili
- 4.4** Scarpate di raccordo tra superfici a quota diversa, al margine della pianura e in Valle del Morbasco, con dislivelli superiori a 4 m e pendenza elevata (superiore a 30%)  
 e in aree parzialmente allagabili



- Pericolosità Sismica Locale**  
 scala 1:40K  
 Legenda degli scenari
- Z2a
  - Z2a-Z2b
  - Z2a-Z4a
  - Z2b
  - Z2b-Z2a
  - Z2b-Z4a
  - Z2b-Z4a
  - Z4a
  - Z4a-Z2a
  - Z4a-Z2b



**3.6 PdR**  
 Piano di Governo del Territorio  
 Piano delle Regole  
 3. CARTOGRAFIA OPERATIVA  
 3.6 FATTIBILITÀ GEOLOGICA  
 (scala 1:0.000)

**Cremona**  
 COMUNE DI CREMONA  
 Settore Urbanistica,  
 Pianificazione, Patrimonio  
 S.U.A.P. - S.U.E.  
 Area Vasta