

LUNGHEZZE TRATTI STRADALI

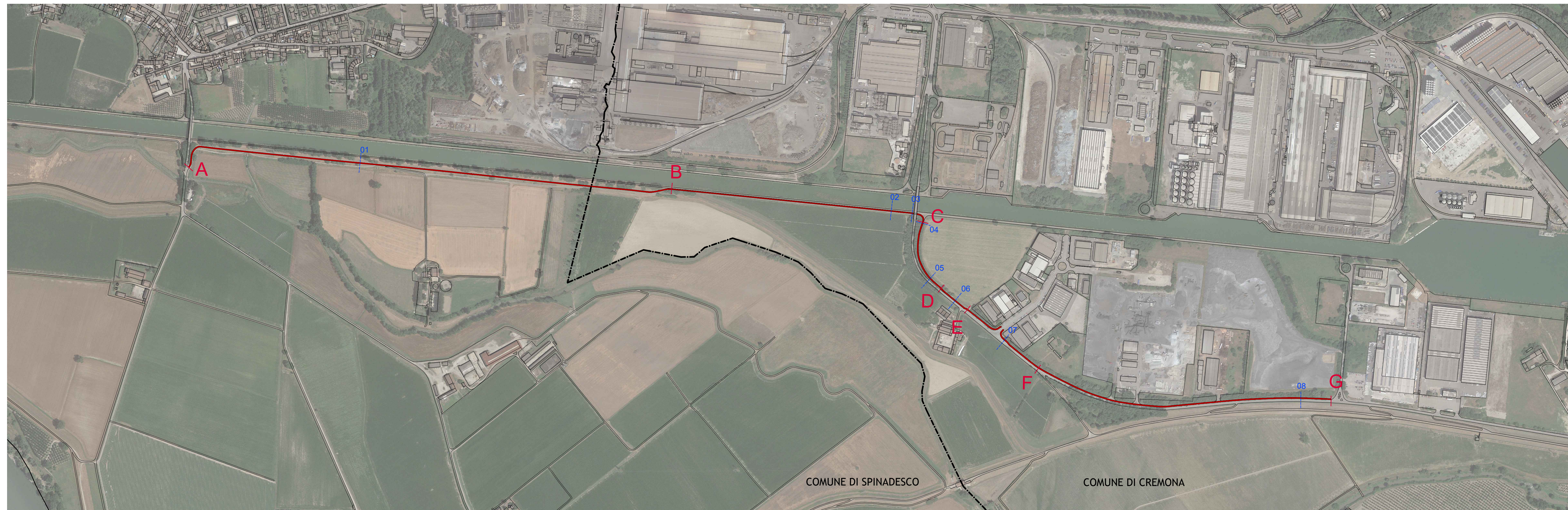
- A-B = 1310m
- B-C = 670m
- C-D = 200m
- D-E = 90m
- E-F = 250m
- F-G = 780m

LUNGHEZZA TOTALE = 3300m

Proprietà percorso pista ciclabile

Comune	Fg.	Mapp.	Ditta	Titolo	Descrizione
Spinaresco	7	75	Regione Lombardia con sede in Milano C.F. 80050050154	propr. 1/1	alzaia canale
Cremona	70	36	Regione Lombardia con sede in Milano C.F. 80050050154	propr. 1/1	alzaia canale
Cremona	71	77	Regione Lombardia con sede in Milano C.F. 80050050154	propr. 1/1	alzaia canale
Cremona	71	214	Regione Lombardia con sede in Milano C.F. 80050050154	propr. 1/1	alzaia canale

INIVIDUAZIONE DELLE PARTICELLE CATASTALI INTERESSATE DAL PERCORSO CICLOPEDONALE



PLANIMETRIA GENERALE DI PROGETTO

Programma sperimentale nazionale

PROGRAMMA SPERIMENTALE NAZIONALE DI MOBILITÀ SOSTENIBILE CASA-SCUOLA E CASA-LAVORO

Acciaieria Arvedi

COMUNE DI CREMONA

COMUNE DI SPINADESCO

coordinatore di progetto: ARCH. ANDREA CARCERERI
opere edili: ARCH. RICCARDO SALA

ORDINE degli ARCHITETTI PAVESATI, GASTALDI, GASTALDI, VERONA
Arch. Riccardo Sala
Architetto

COMUNE DI CREMONA E DI SPINADESCO
PROVINCIA DI CREMONA
REGIONE LOMBARDA

committente:
ACCIAIERIA ARVEDI spa
Via Acquaviva, 18 - 26100 Cremona CR

tipo:
PROGETTO ESECUTIVO
lavoro
TERRITORIO CREMONA. MUOVERSI OGNI GIORNO SOSTENIBILI E SICURI.

commessa - 19031		elaborato - DIS	
REV.	DATA	OGGETTO	FILE
0	15/03/2022	EMISSIONE	VL AC 19031_Aes_100_D_00.pdf

Aes-100-D

elaborato
INQUADRAMENTO URBANISTICO E CATASTALE PISTA CICLOPEDONALE SPINADESCO-CREMONA
scala elaborato:
1:5000

COPRAT

Mantova - 46100
via Certosini 56
+39 0376 368412

Milano - 20124
piazza IV Novembre 6
+39 02 45391210

Udine - 33037 Passigno di Prato
Via Torino 67
+39 0432 1540154

perita Iva
codice fiscale
00401140207

architettura
ingegneria
territorio

www.coprat.it
info@coprat.it