

CAPOFILA: COMUNE DI CREMONA



MAPPATURA SENTIERISTICA E CARTELLONISTICA
DEL PLIS DEL PO E DEL MORBASCO

CIG: ZC03B6547A

titolo:

AGGIORNAMENTO PREZZI
RELAZIONE FASE
PROPOSITIVA PPI 2019

IL TECNICO



ing. Filippo BONALI
Studio Tecnico Associato ProgettAmbiente
via del Consorzio, 3 - CREMONA - P.IVA 01468580194



Tel 0372 557895 - Cell 328 7070202
filippo.bonali@progettambiente.eu

data:

14 OTTOBRE 2024

COMMITTENTE

CAPOFILA PLIS: COMUNE DI CREMONA

AGGIORNAMENTO PREZZI DELLA RELAZIONE

FASE PROPOSITIVA P.P.I. 2019

DEL PLIS DEL PO E DEL MORBASCO

RELAZIONE DESCRITTIVA TABELLE ALLEGATE

Vengono di seguito presentate delle tabelle riassuntive dei costi da sostenere per l'intero progetto riguardanti l'installazione di cartelli di segnaletica e vari arredi urbani. Tali tabelle sono poi suddivise in singole schede per ogni percorso con l'indicazione dei Comuni su cui insiste il singolo tracciato.

Le tabelle generali, e alcune di quelle singole, sono doppie in quanto i percorsi sono stati presentati in due versioni:

- "prevalentemente già pubblica", che indica che solo brevissimi tratti sono ancora privati, ma la completezza del percorso necessita obbligatoriamente di tali tratti da convenzionare, pena lo stravolgimento della planimetria dell'itinerario.
- "percorsi misti pubblico + privato" dove alcuni tratti pubblici vengono sostituiti da tratti privati per migliorarne l'attrattività. Sono stati di conseguenza sottratti i cartelli previsti in alcuni incroci "pubblici" e aggiunti quelli lungo le zone "private".

Nonostante si tratti di una stima di massima in relazione agli incroci riscontrabili nei percorsi, la posizione precisa della cartellonistica e il progetto grafico coordinato necessiteranno di una fase di progettazione dedicata.

Al conteggio di cartelli e pali sono stati applicati vari prezzi ufficiali di Regione Lombardia 2024, poiché la scelta finale può variare la spesa necessaria. Si è inserito l'ultimo prezziario disponibile ERSAF 2022 (emesso ogni 3 anni) con segnavia e palo in legno in quanto era presente nel PPI 2019, al fine di offrire confronto con quel documento.

Tale panoramica si ritiene possa dare un ampio spettro delle possibili variabili in gioco per una scelta finale anche su parametri economici.

Per ogni percorso si sono ipotizzati degli arredi urbani (panchine, cestini, portabici e bacheche informative) compatibilmente con gli spazi disponibili, le esigenze dei percorsi e i punti di interesse ritenuti rilevanti. Come per i cartelli, anche in questo caso, la posizione precisa degli arredi e il progetto grafico coordinato necessiteranno di fase di progettazione dedicata e concordata.

Si allegano quindi a seguire le tabelle generali, le mappe dei percorsi già inviate a suo tempo ai Sindaci da parte dell'ufficio area vasta del Comune di Cremona correlate della singola analisi costi che rispecchia lo schema delle tabelle generali iniziali e implementate con cartelli e arredi.

Cremona, 14 ottobre 2024

IL TECNICO INCARICATO



ing Filippo Bonali

La definizione "prevalentemente già pubblici" indica che solo brevissimi tratti sono ancora privati, ma la completezza del percorso necessita obbligatoriamente di tali tratti da convenzionare, pena lo stravolgimento della planimetria dell'itinerario.

PERCORSI PREVALENTEMENTE GIA' PUBBLICI	NUMERO CARTELLI	NUMERO PALI		
.01 - PERCORSO CASTELVERDE	34	17		
.02 - PERCORSO SESTO	14	7		
.03 - PERCORSO SPINADESCO	18	9		
.04 - PERCORSO PARCHI URBANI CR	56	28		
.05 - PERCORSO LANCA BOSCONELLO	38	19		
.06 - PERCORSO MTB				
.07 - PERCORSO DAL DUOMO AL PLIS	36	18		
.08 - PERCORSO BODRIO VACCHELLI - SAN SIGISMONDO	61	31		
.09 - PERCORSO SPIAGGIA LUNA	36	18		
.10 - PERCORSO VENTO - BONEMERSE	45	23		
.11 - PERCORSO BOSCO RONCHETTI	44	22		
.12 - PERCORSO PIEVE D'OLMI	48	24		
.13 - PERCORSO ISOLA PESCAROLI	30	15		
TOTALE	460	231		
prezzo RL 2024 (233,51 a mq) - segnavia metallo 55x15cm	€ 19,26	€ 88,63		
dimensione consigliata perché meno impattante				
TOTALE	€ 8 861,70	€ 20 473,53	€ 29 335,23	
prezzo ERSAF 2022 (segnavia+palo in legno)	€ 93,33			
TOTALE	€ 42 931,80		€ 42 931,80	

PREZZI VARI PER COMPLEMENTI D'ARREDO PER TUTTI I PERCORSI	NUMERO		
Cestino N.001.006 - ersaf	35	€ 228,91	€ 8 011,85
Panchina + basamento LOM241.OC.EEA.a02.B7020.Sb001.0000.-	35	€ 563,62	€ 19 726,70
Cartellonistica informativa per aree verdi urbane OC.ITA.a02.D4200.Za000.0500.-	43	€ 1 468,04	€ 63 125,72
Portabiciclette LOM241.OC.EEA.a02.D7000.Sb008.0000	11	€ 1 049,25	€ 11 541,75
TOTALE			€ 102 406,02

NECESSARIA PROGETTAZIONE ESECUTIVA da valutare
DI POSIZIONAMENTO E GRAFICA PER LA STAMPA CARTELLI

Il successivo conteggio della cartellonistica si differenzia dalla tabella precedente "percorsi prevalentemente pubblici" per il fatto che alcuni tratti pubblici vengono sostituiti da tratti privati. Sono stati di conseguenza sottratti i cartelli previsti in alcuni incroci "pubblici" e aggiunti quelli lungo le zone "private". In taluni casi può darsi che si equivalessero tant'è che non compare differenza, altrimenti segnalata in giallo. In altri casi invece il tracciato era già completamente definito come "pubblico" o da convenzionare con ente pubblico (es. Dunas-AIPO). Al percorso MTB sono stati aggiunti cartelli per infittire la segnaletica di un itinerario già segnalato. Il conteggio finale e la posizione precisa necessiteranno di progettazione dedicata.

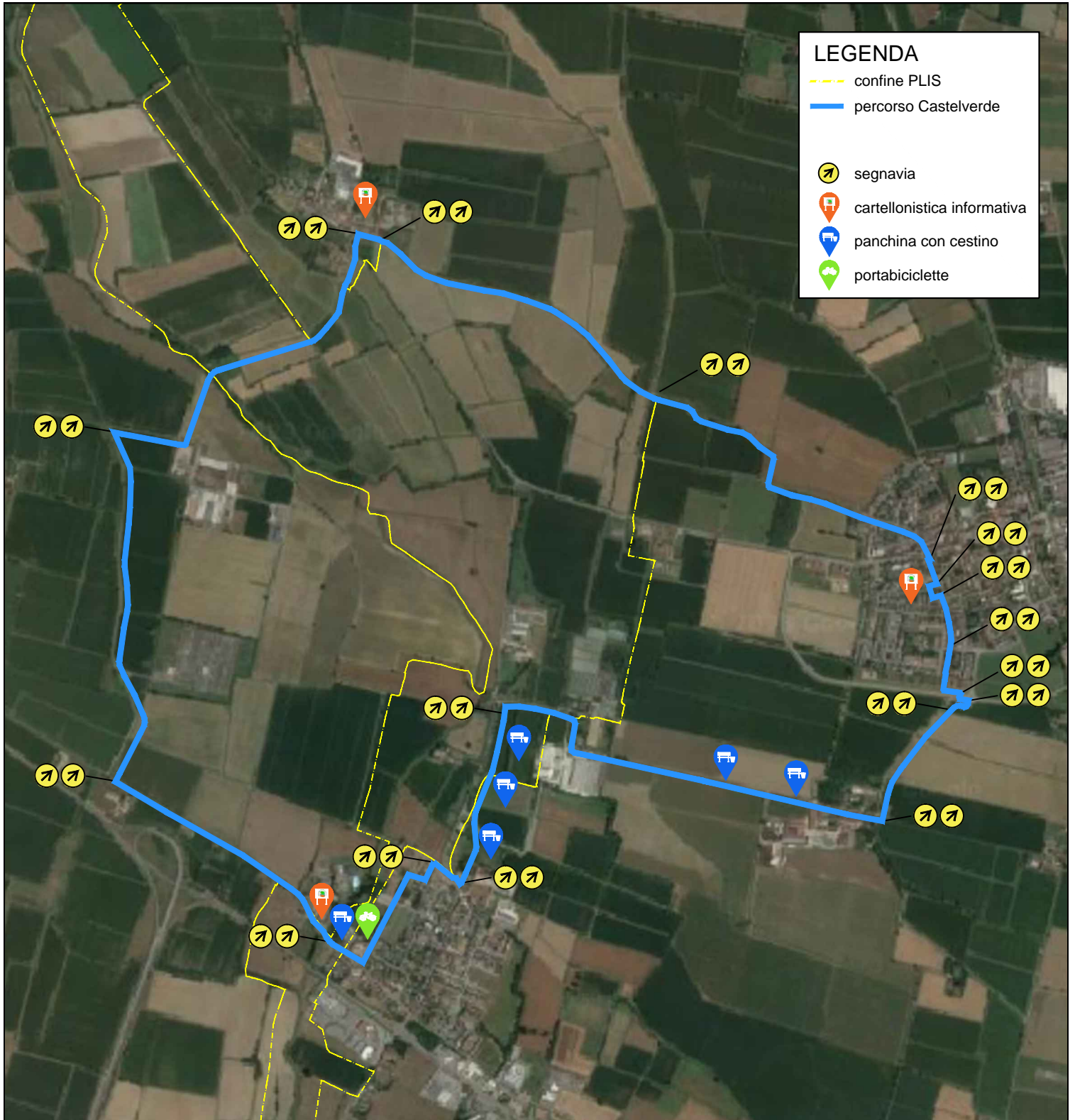
PERCORSI MISTI PUBBLICO+PRIVATO	NUMERO CARTELLI	NUMERO PALI	
.01 - PERCORSO CASTELVERDE	34	17	
.02 - PERCORSO SESTO	14	7	
.03 - PERCORSO SPINADESCO	28	14	
.04 - PERCORSO PARCHI URBANI CR	56	28	
.05 - PERCORSO LANCA BOSCONELLO	38	19	
.06 - PERCORSO MTB			
.07 - PERCORSO DAL DUOMO AL PLIS	36	18	
.08 - PERCORSO BODRIO VACCHELLI - SAN SIGISMONDO	61	31	
.09 - PERCORSO SPIAGGIA LUNA	36	18	
.10 - PERCORSO VENTO - BONEMERSE	45	23	
.11 - PERCORSO BOSCO RONCHETTI	48	24	
.12 - PERCORSO PIEVE D'OLMI	44	22	
.13 - PERCORSO ISOLA PESCAROLI	31	16	
TOTALE	471	237	
prezzo RL 2024 (233,51 a mq) - segnavia metallo 55x15cm	€ 19,26	€ 88,63	
dimensione consigliata perché meno impattante			
TOTALE	€ 9 073,61	€ 21 005,31	€ 30 078,92

prezzo ERSAF 2022 (segnavia+palo in legno)	€ 93,33		
TOTALE	€ 43 958,43		€ 43 958,43

PREZZI VARI PER COMPLEMENTI D'ARREDO PER OGNI PERCORSO	NUMERO	
Cestino N.001.006 - ersaf	37	€ 8 469,67
Panchina + basamento LOM241.OC.EEA.a02.B7020.Sb001.0000.-	37	€ 20 853,94
Cartellonistica informativa per aree verdi urbane OC.ITA.a02.D4200.Za000.0500.-	44	€ 64 593,76
Portabiciclette LOM241.OC.EEA.a02.D7000.Sb008.0000	11	€ 11 541,75
TOTALE		€ 105 459,12

NECESSARIA PROGETTAZIONE ESECUTIVA da valutare
DI POSIZIONAMENTO E GRAFICA PER LA STAMPA CARTELLI

01 - PERCORSO CASTELVERDE

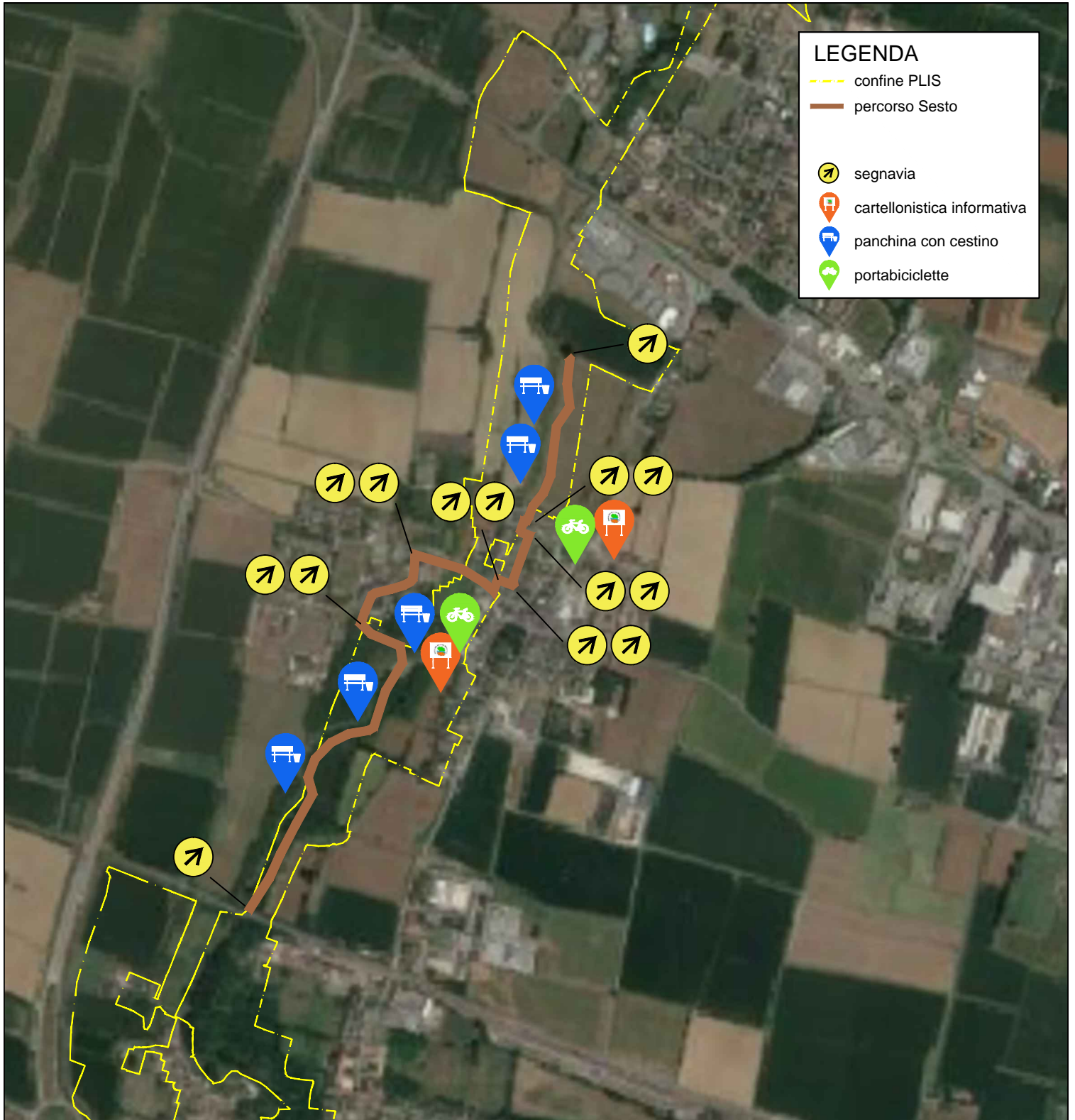


PERCORSI PREVALENTEMENTE GIA' PUBBLICI	NUMERO CARTELLI	NUMERO PALI
COMUNI COINVOLTI: 80% Castelverde-20% Sesto		
01 - PERCORSO CASTELVERDE	34	17
TOTALE	34	17
prezzo RL 2024 (233,51 a mq) - segnavia metallo 55x15cm dimensione consigliata perché meno impattante	€ 19,26	€ 88,63
TOTALE	€ 655,00	€ 1 506,71
		€ 2 161,71

prezzo ERSAF 2022 (segnavia+palo in legno)	€ 93,33	
TOTALE	€ 3 173,22	€ 3 173,22

PREZZI VARI PER COMPLEMENTI D'ARREDO PER OGNI PERCORSO	NUMERO	
Cestino N.001.006 - ersaf	€ 228,91	6 € 1 373,46
Panchina + basamento LOM241.OC.EEA.a02.B7020.Sb001.0000.-	€ 563,62	6 € 3 381,72
Cartellonistica informativa per aree verdi urbane OC.ITA.a02.D4200.Za000.0500.-	€ 1 468,04	3 € 4 404,12
Portabiciclette LOM241.OC.EEA.a02.D7000.Sb008.0000	€ 1 049,25	1 € 1 049,25
TOTALE		€ 10 208,55

02 - PERCORSO SESTO

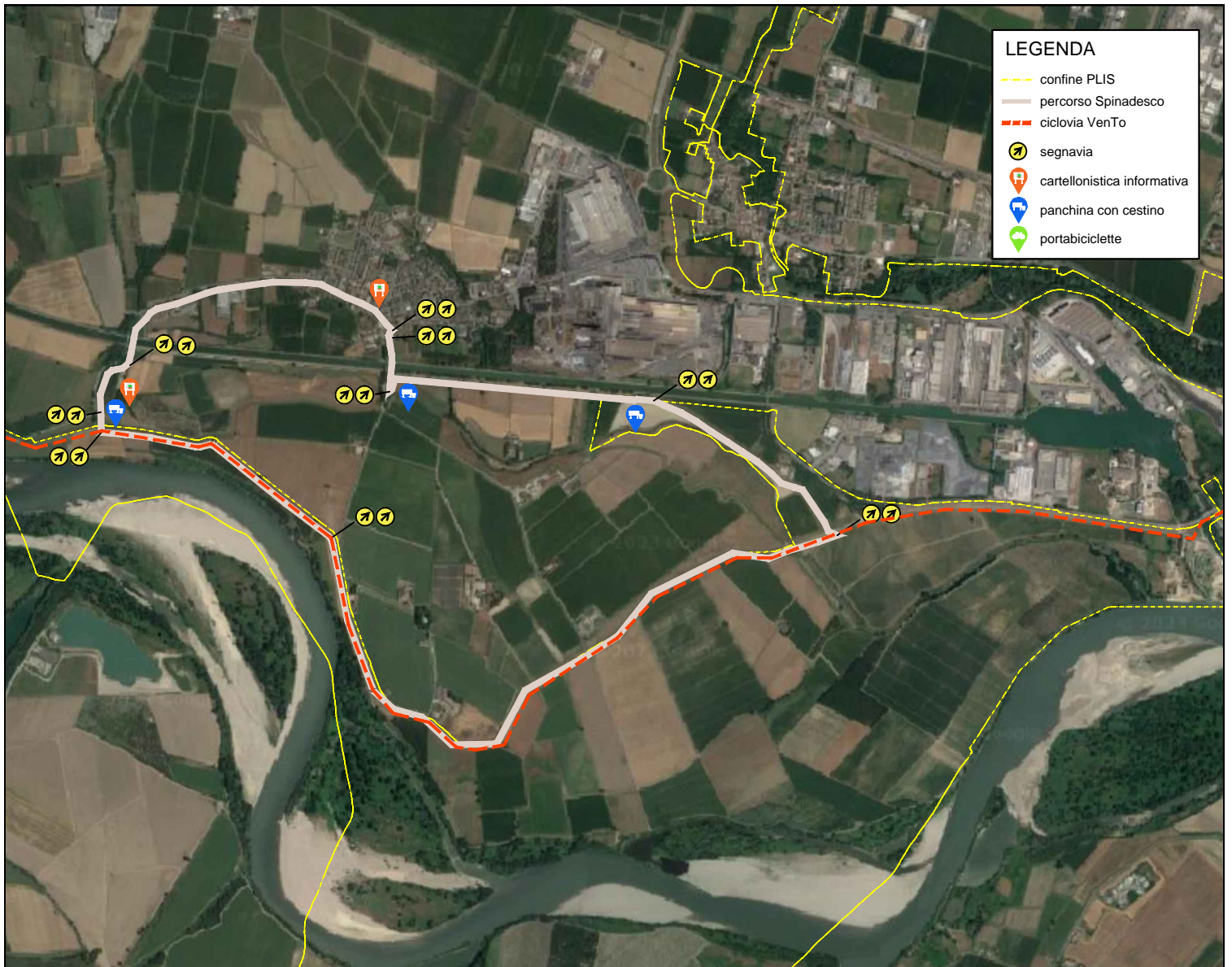


PERCORSI PREVALENTEMENTE GIA' PUBBLICI	NUMERO CARTELLI	NUMERO PALI
COMUNI COINVOLTI: 100% Sesto		
02 - PERCORSO SESTO	14	7
TOTALE	14	7
prezzo RL 2024 (233,51 a mq) - segnavia metallo 55x15cm dimensione consigliata perché meno impattante	€ 19,26	€ 88,63
TOTALE	€ 269,70	€ 620,41
		€ 890,11

prezzo ERSAF 2022 (segnavia+palo in legno)	€ 93,33	
TOTALE	€ 1 306,62	€ 1 306,62

PREZZI VARI PER COMPLEMENTI D'ARREDO PER OGNI PERCORSO	NUMERO	
Cestino N.001.006 - ersaf	€ 228,91	5 € 1 144,55
Panchina + basamento LOM241.OC.EEA.a02.B7020.Sb001.0000.-	€ 563,62	5 € 2 818,10
Cartellonistica informativa per aree verdi urbane OC.ITA.a02.D4200.Za000.0500.-	€ 1 468,04	2 € 2 936,08
Portabiciclette LOM241.OC.EEA.a02.D7000.Sb008.0000	€ 1 049,25	2 € 2 098,50
TOTALE		€ 8 997,23

03 - PERCORSO SPINADESCO - PREVALENTEMENTE PUBBLICO



PERCORSI PREVALENTEMENTE GIA' PUBBLICI	NUMERO CARTELLI	NUMERO PALI
COMUNI COINVOLTI: 90% Spinadesco – 10% Cremona		
03 - PERCORSO SPINADESCO	18	9
TOTALE	18	9
prezzo RL 2024 (233,51 a mq) - segnavia metallo 55x15cm	€ 19,26	€ 88,63
dimensione consigliata perché meno impattante		
TOTALE	€ 346,76	€ 797,67
		€ 1 144,43

prezzo ERSAF 2022 (segnavia+palo in legno)	€ 93,33	
TOTALE	€ 1 679,94	€ 1 679,94

PREZZI VARI PER COMPLEMENTI D'ARREDO PER OGNI PERCORSO

		NUMERO	
Cestino N.001.006 - ersaf	€ 228,91	2	€ 457,82
Panchina + basamento			
LOM241.OC.EEA.a02.B7020.Sb001.0000.-	€ 563,62	2	€ 1 127,24
Cartellonistica informativa per aree verdi urbane			
OC.ITA.a02.D4200.Za000.0500.-	€ 1 468,04	2	€ 2 936,08
Portabiciclette LOM241.OC.EEA.a02.D7000.Sb008.0000	€ 1 049,25		€ -
TOTALE			€ 4 521,14

03 - PERCORSO SPINADESCO - MISTO PUBBLICO E PRIVATO



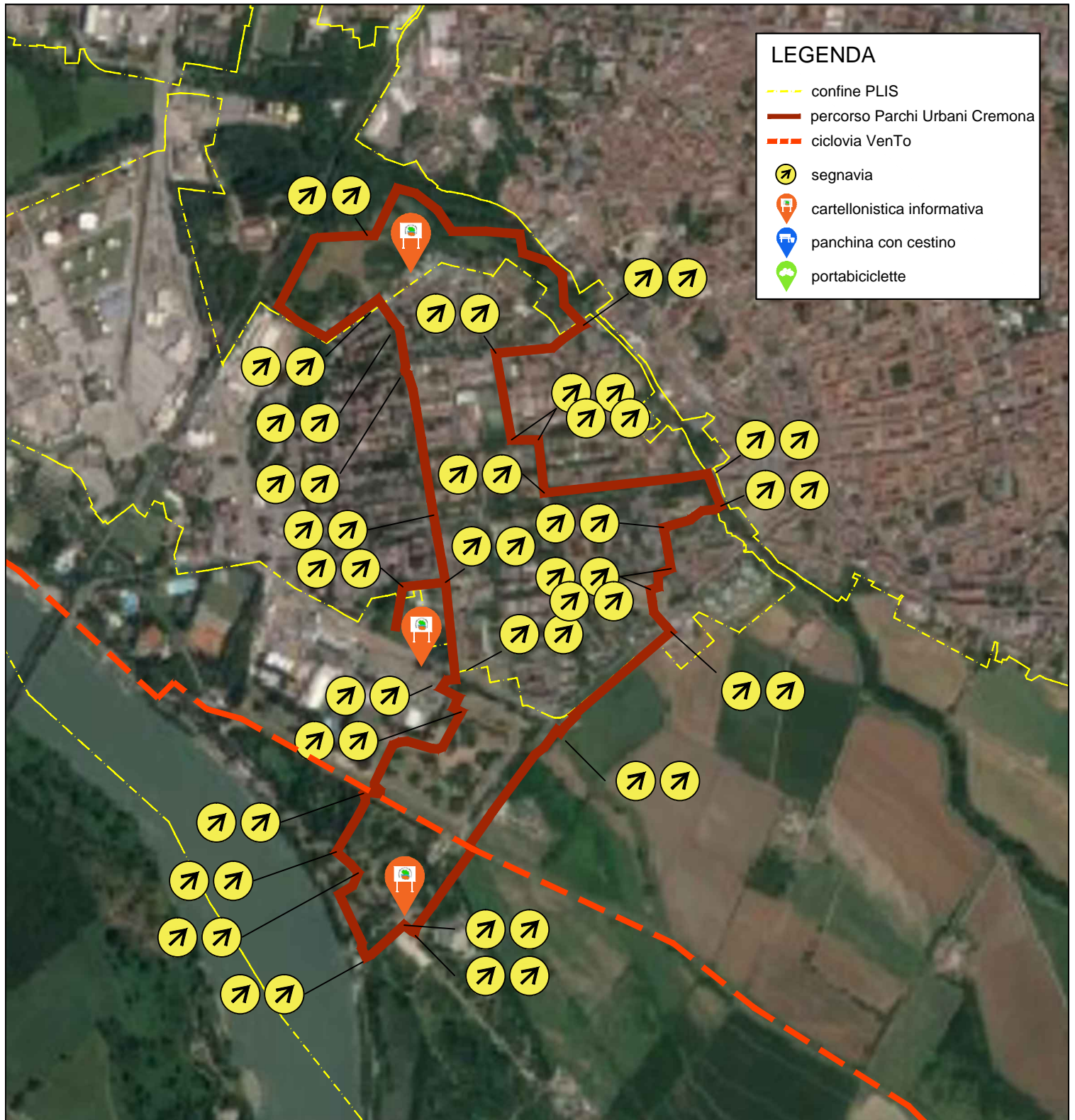
PERCORSI MISTI PUBBLICO+PRIVATO	NUMERO CARTELLI	NUMERO PALI
COMUNI COINVOLTI: 80% Spinadesco – 20% Cremona		
03 - PERCORSO SPINADESCO	28	14
TOTALE	28	14
prezzo RL 2024 (233,51 a mq) - segnavia metallo 55x15cm	€ 19,26	€ 88,63
dimensione consigliata perché meno impattante		
TOTALE	€ 539,41	€ 1 240,82
		€ 1 780,23

prezzo ERSAF 2022 (segnavia+palo in legno)	€ 93,33	
TOTALE	€ 2 613,24	€ 2 613,24

PREZZI VARI PER COMPLEMENTI D'ARREDO PER OGNI PERCORSO

		NUMERO	
Cestino N.001.006 - ersaf	€ 228,91	6	€ 1 373,46
Panchina + basamento			
LOM241.OC.EEA.a02.B7020.Sb001.0000.-	€ 563,62	6	€ 3 381,72
Cartellonistica informativa per aree verdi urbane			
OC.ITA.a02.D4200.Za000.0500.-	€ 1 468,04	4	€ 5 872,16
Portabiciclette LOM241.OC.EEA.a02.D7000.Sb008.0000	€ 1 049,25		€ -
TOTALE			€ 10 627,34

04 - PERCORSO PARCHI URBANI CREMONA



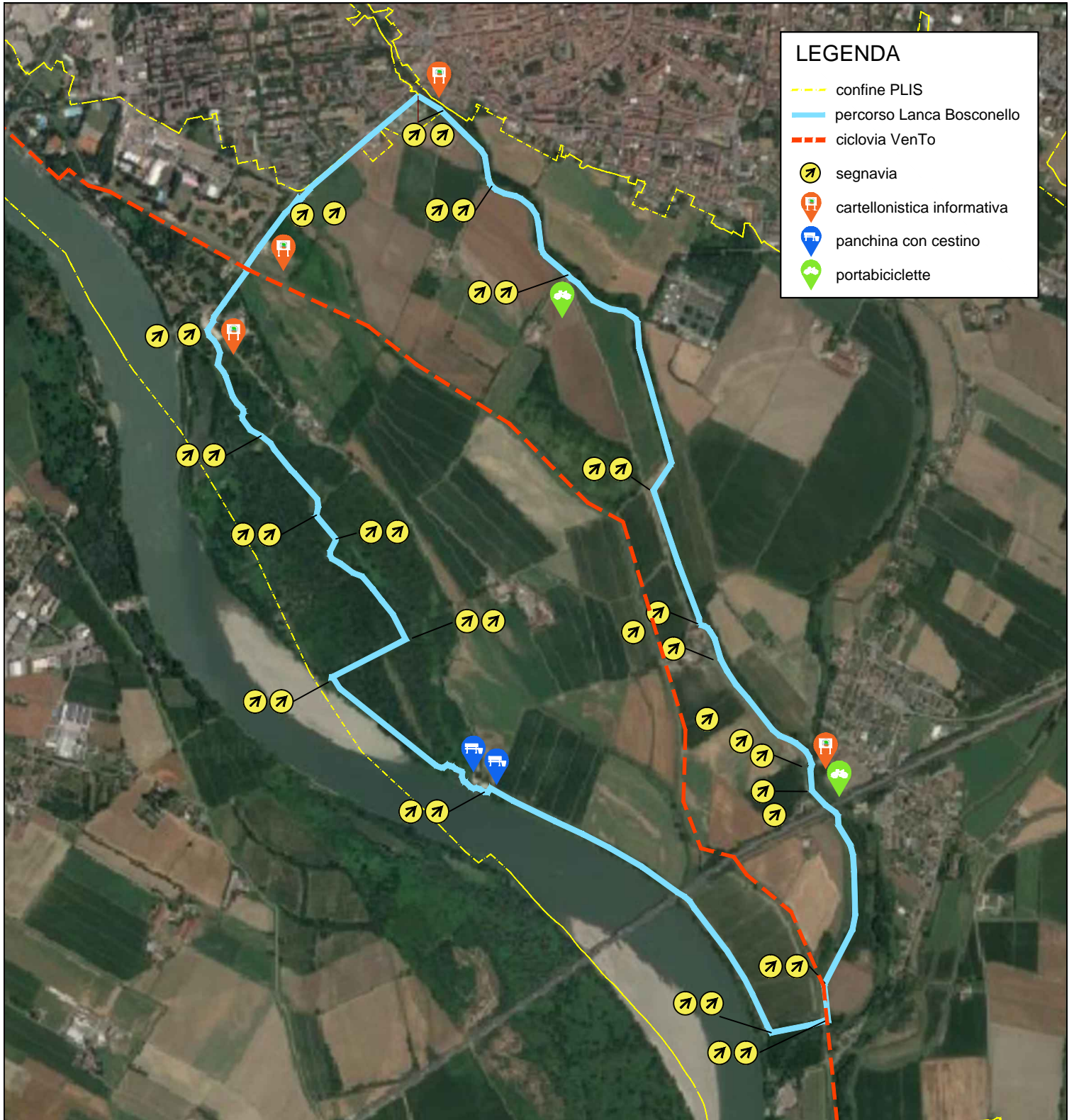
PERCORSI PREVALENTEMENTE GIA' PUBBLICI	NUMERO CARTELLI	NUMERO PALI
COMUNI COINVOLTI: 100% Cremona		
04 - PERCORSO PARCHI URBANI CREMONA	56	28
TOTALE	56	28
prezzo RL 2024 (233,51 a mq) - segnavia metallo 55x15cm	€ 19,26	€ 88,63
dimensione consigliata perché meno impattante		
TOTALE	€ 1 078,82	€ 2 481,64
		€ 3 560,46

prezzo ERSAF 2022 (segnavia+palo in legno)	€ 93,33		
TOTALE	€ 5 226,48		€ 5 226,48

PREZZI VARI PER COMPLEMENTI D'ARREDO PER OGNI PERCORSO

		NUMERO	
Cestino N.001.006 - ersaf	€ 228,91		€ -
Panchina + basamento LOM241.OC.EEA.a02.B7020.Sb001.0000.-	€ 563,62		€ -
Cartellonistica informativa per aree verdi urbane OC.ITA.a02.D4200.Za000.0500.-	€ 1 468,04	3	€ 4 404,12
Portabiciclette LOM241.OC.EEA.a02.D7000.Sb008.0000	€ 1 049,25		€ -
		TOTALE	€ 4 404,12

05 - PERCORSO LANCA BOSCONELLO

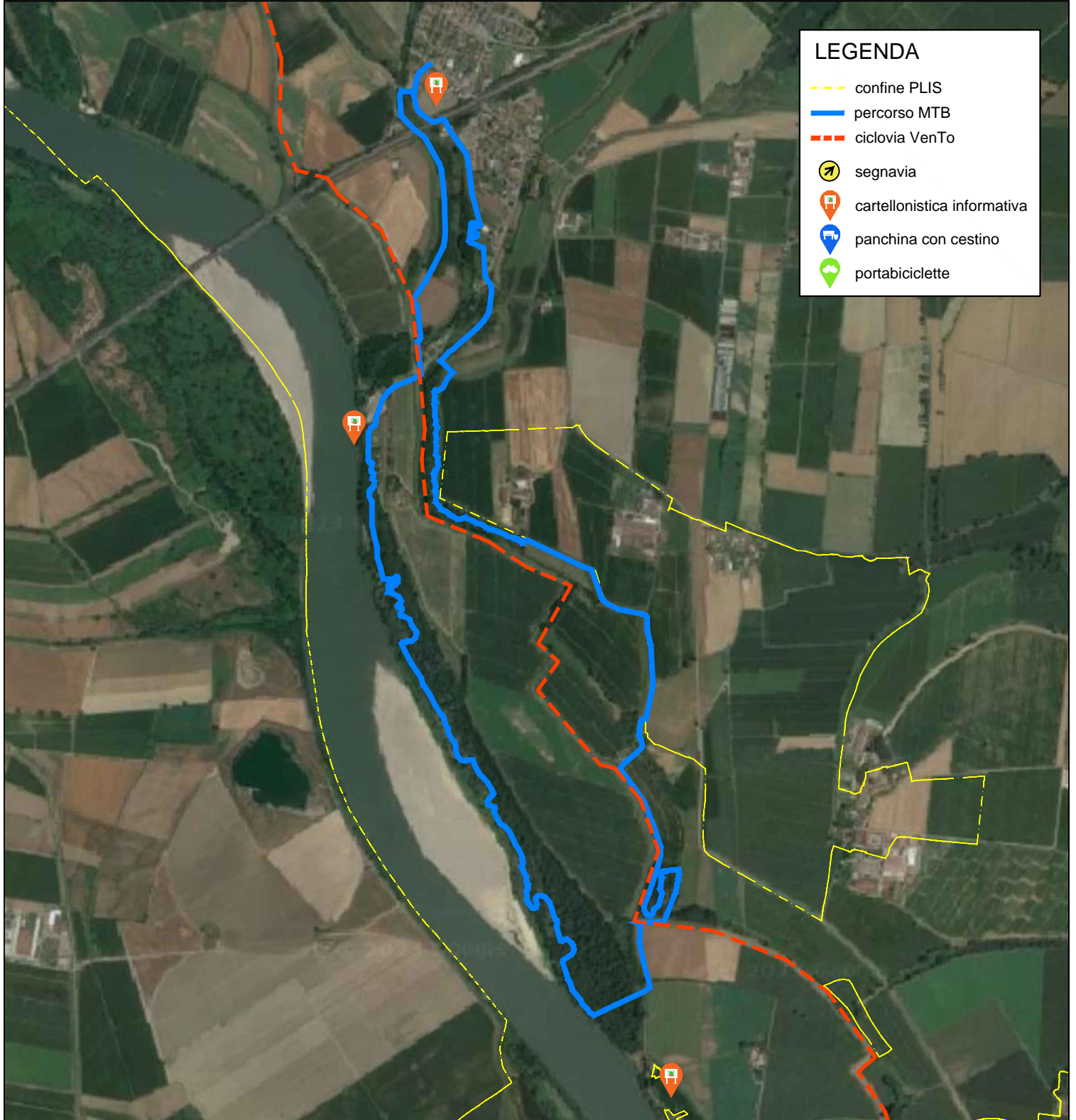


PERCORSI PREVALENTEMENTE GIA' PUBBLICI	NUMERO CARTELLI	NUMERO PALI
COMUNI COINVOLTI: 25% Gerre de' Caprioli 75% Cremona		
05 - PERCORSO LANCA BOSCONELLO	38	19
TOTALE	38	19
prezzo RL 2024 (233,51 a mq) - segnavia metallo 55x15cm	€ 19,26	€ 88,63
dimensione consigliata perché meno impattante		
TOTALE	€ 732,05	€ 1 683,97
		€ 2 416,02

prezzo ERSAF 2022 (segnavia+palo in legno)	€ 93,33	
TOTALE	€ 3 546,54	€ 3 546,54

PREZZI VARI PER COMPLEMENTI D'ARREDO PER OGNI PERCORSO		NUMERO	
Cestino N.001.006 - ersaf	€ 228,91	2	€ 457,82
Panchina + basamento LOM241.OC.EEA.a02.B7020.Sb001.0000.-	€ 563,62	2	€ 1 127,24
Cartellonistica informativa per aree verdi urbane OC.ITA.a02.D4200.Za000.0500.-	€ 1 468,04	4	€ 5 872,16
Portabiciclette LOM241.OC.EEA.a02.D7000.Sb008.0000	€ 1 049,25	2	€ 2 098,50
		TOTALE	€ 9 555,72

06 - PERCORSO MTB

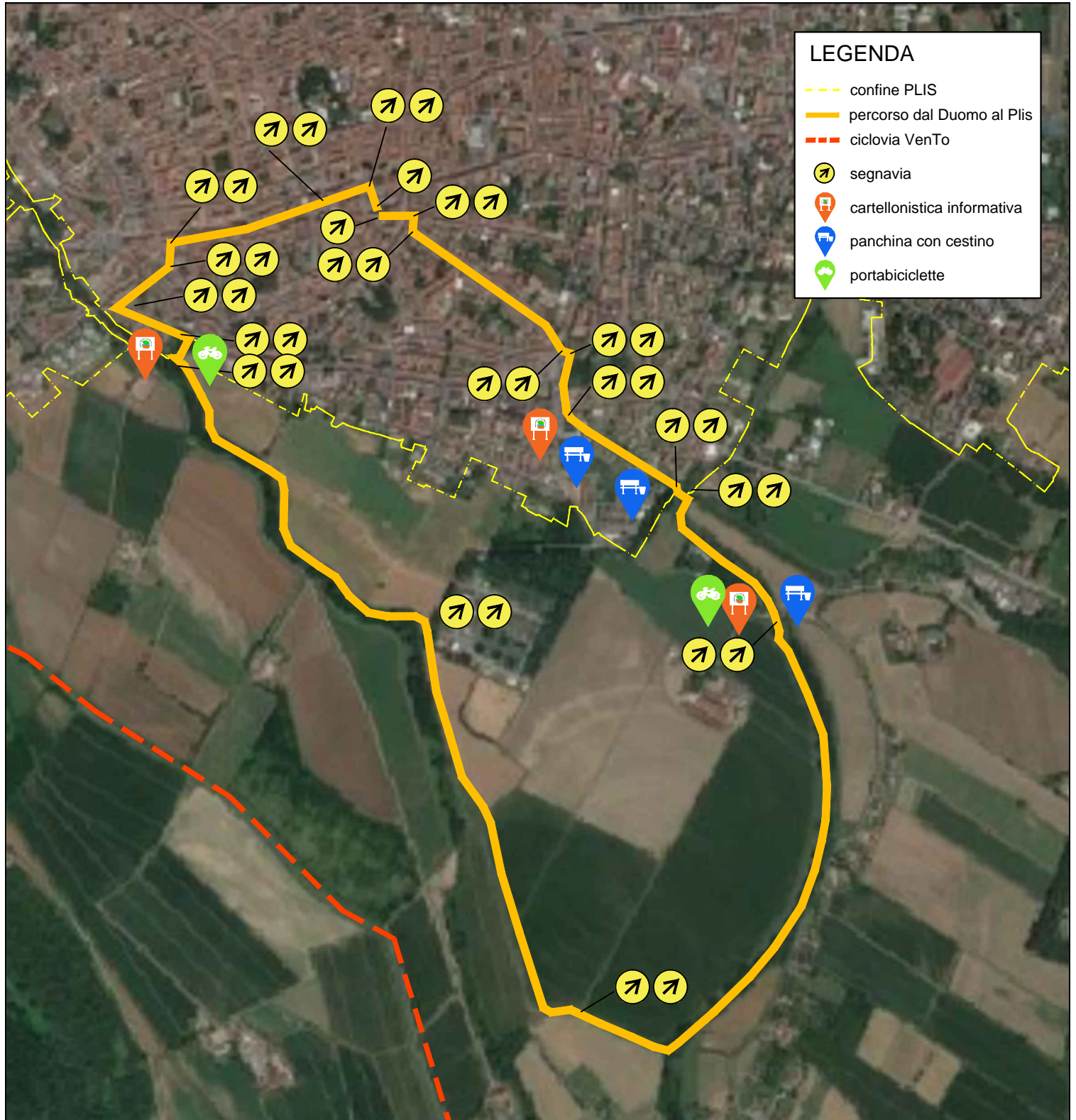


PERCORSI PREVALENTEMENTE GIA' PUBBLICI	NUMERO CARTELLI	NUMERO PALI
COMUNI COINVOLTI: 1% Cremona 98% Gerre Caprioli		
06 - PERCORSO MTB		
TOTALE	0	0
prezzo RL 2024 (233,51 a mq) - segnavia metallo 55x15cm	€ 19,26	€ 88,63
dimensione consigliata perché meno impattante		
TOTALE	€ -	€ -

prezzo ERSAF 2022 (segnavia+palo in legno)	€ 93,33	
TOTALE	€ -	€ -

PREZZI VARI PER COMPLEMENTI D'ARREDO PER OGNI PERCORSO		NUMERO	
Cestino N.001.006 - ersaf	€ 228,91		€ -
Panchina + basamento LOM241.OC.EEA.a02.B7020.Sb001.0000.-	€ 563,62		€ -
Cartellonistica informativa per aree verdi urbane OC.ITA.a02.D4200.Za000.0500.-	€ 1 468,04	3	€ 4 404,12
Portabiciclette LOM241.OC.EEA.a02.D7000.Sb008.0000	€ 1 049,25		€ -
TOTALE			€ 4 404,12

07 - PERCORSO DAL DUOMO AL PLIS



PERCORSI PREVALENTEMENTE GIA' PUBBLICI	NUMERO CARTELLI	NUMERO PALI
COMUNI COINVOLTI: 100% Cremona		
07 - PERCORSO DAL DUOMO AL PLIS	36	18
TOTALE	36	18
prezzo RL 2024 (233,51 a mq) - segnavia metallo 55x15cm	€ 19,26	€ 88,63
dimensione consigliata perché meno impattante		
TOTALE	€ 693,52	€ 1 595,34
		€ 2 288,86

prezzo ERSAF 2022 (segnavia+palo in legno)	€ 93,33	
TOTALE	€ 3 359,88	€ 3 359,88

PREZZI VARI PER COMPLEMENTI D'ARREDO PER OGNI PERCORSO	NUMERO	
Cestino N.001.006 - ersaf	€ 228,91	3 € 686,73
Panchina + basamento		
LOM241.OC.EEA.a02.B7020.Sb001.0000.-	€ 563,62	3 € 1 690,86
Cartellonistica informativa per aree verdi urbane		
OC.ITA.a02.D4200.Za000.0500.-	€ 1 468,04	3 € 4 404,12
Portabiciclette LOM241.OC.EEA.a02.D7000.Sb008.0000	€ 1 049,25	2 € 2 098,50
TOTALE		€ 8 880,21

08 - PERCORSO BODRIO VACCHELLI - SAN SIGISMONDO



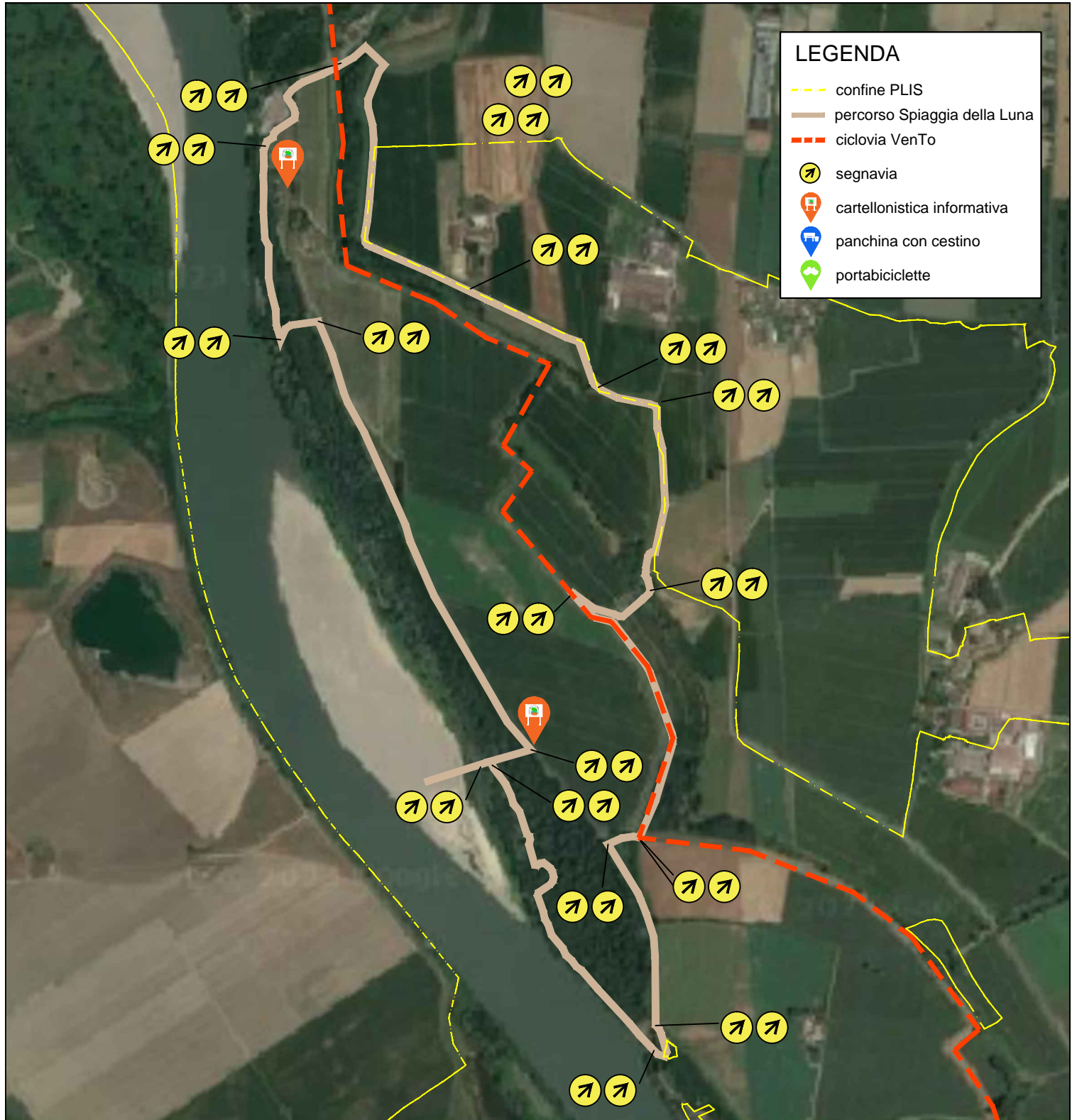
PERCORSI PREVALENTEMENTE GIA' PUBBLICI	NUMERO CARTELLI	NUMERO PALI
COMUNI COINVOLTI: 20% Gerre de' Caprioli 80% Cremona		
08 - PERCORSO BODRIO VACCHELLI - SAN SIGISMONDO.	61	31
TOTALE	61	31
prezzo RL 2024 (233,51 a mq) - segnavia metallo 55x15cm	€ 19,26	€ 88,63
dimensione consigliata perché meno impattante		
TOTALE	€ 1 175,14	€ 2 747,53
		€ 3 922,67

prezzo ERSAF 2022 (segnavia+palo in legno)	€ 93,33	
TOTALE	€ 5 693,13	€ 5 693,13

PREZZI VARI PER COMPLEMENTI D'ARREDO PER OGNI PERCORSO

		NUMERO	
Cestino N.001.006 - ersaf	€ 228,91	3	€ 686,73
Panchina + basamento LOM241.OC.EEA.a02.B7020.Sb001.0000.-	€ 563,62	3	€ 1 690,86
Cartellonistica informativa per aree verdi urbane OC.ITA.a02.D4200.Za000.0500.-	€ 1 468,04	2	€ 2 936,08
Portabiciclette LOM241.OC.EEA.a02.D7000.Sb008.0000	€ 1 049,25		€ -
TOTALE			€ 5 313,67

09 - PERCORSO SPIAGGIA DELLA LUNA

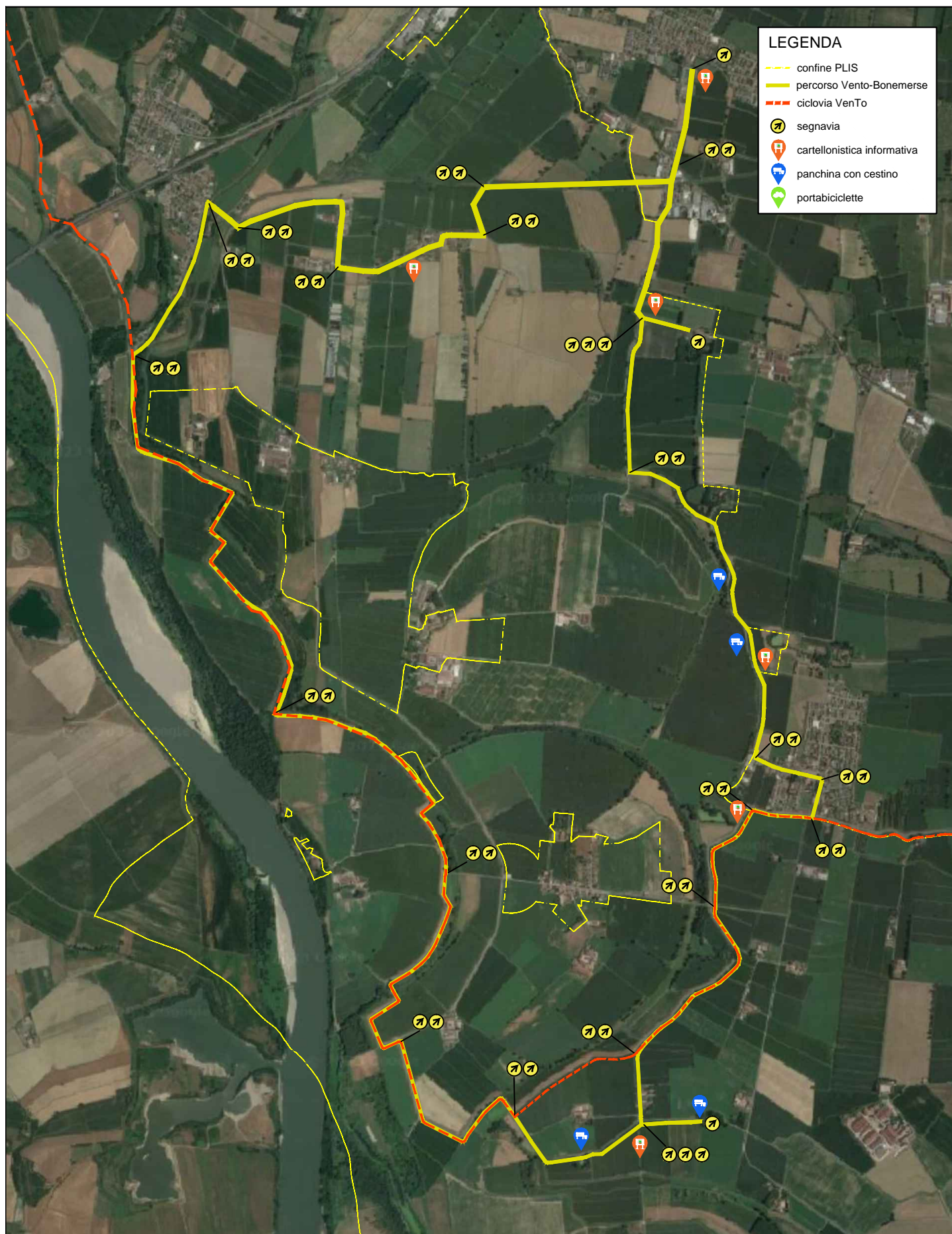


PERCORSI PREVALENTEMENTE GIA' PUBBLICI	NUMERO CARTELLI	NUMERO PALI
COMUNI COINVOLTI: 98% Gerre de' Caprioli 5% Stagno Lombardo 2% Cremona		
09 - PERCORSO SPIAGGIA LUNA	36	18
TOTALE	36	18
prezzo RL 2024 (233,51 a mq) - segnavia metallo 55x15cm	€ 19,26	€ 88,63
dimensione consigliata perché meno impattante		
TOTALE	€ 693,52	€ 1 595,34
		€ 2 288,86

prezzo ERSAF 2022 (segnavia+palo in legno)	€ 93,33	
TOTALE	€ 3 359,88	€ 3 359,88

PREZZI VARI PER COMPLEMENTI D'ARREDO PER OGNI PERCORSO	NUMERO	
Cestino N.001.006 - ersaf	€ 228,91	€ -
Panchina + basamento LOM241.OC.EEA.a02.B7020.Sb001.0000.-	€ 563,62	€ -
Cartellonistica informativa per aree verdi urbane OC.ITA.a02.D4200.Za000.0500.-	€ 1 468,04	2 € 2 936,08
Portabiciclette LOM241.OC.EEA.a02.D7000.Sb008.0000	€ 1 049,25	€ -
TOTALE		€ 2 936,08

10 - PERCORSO VENTO - BONEMERSE



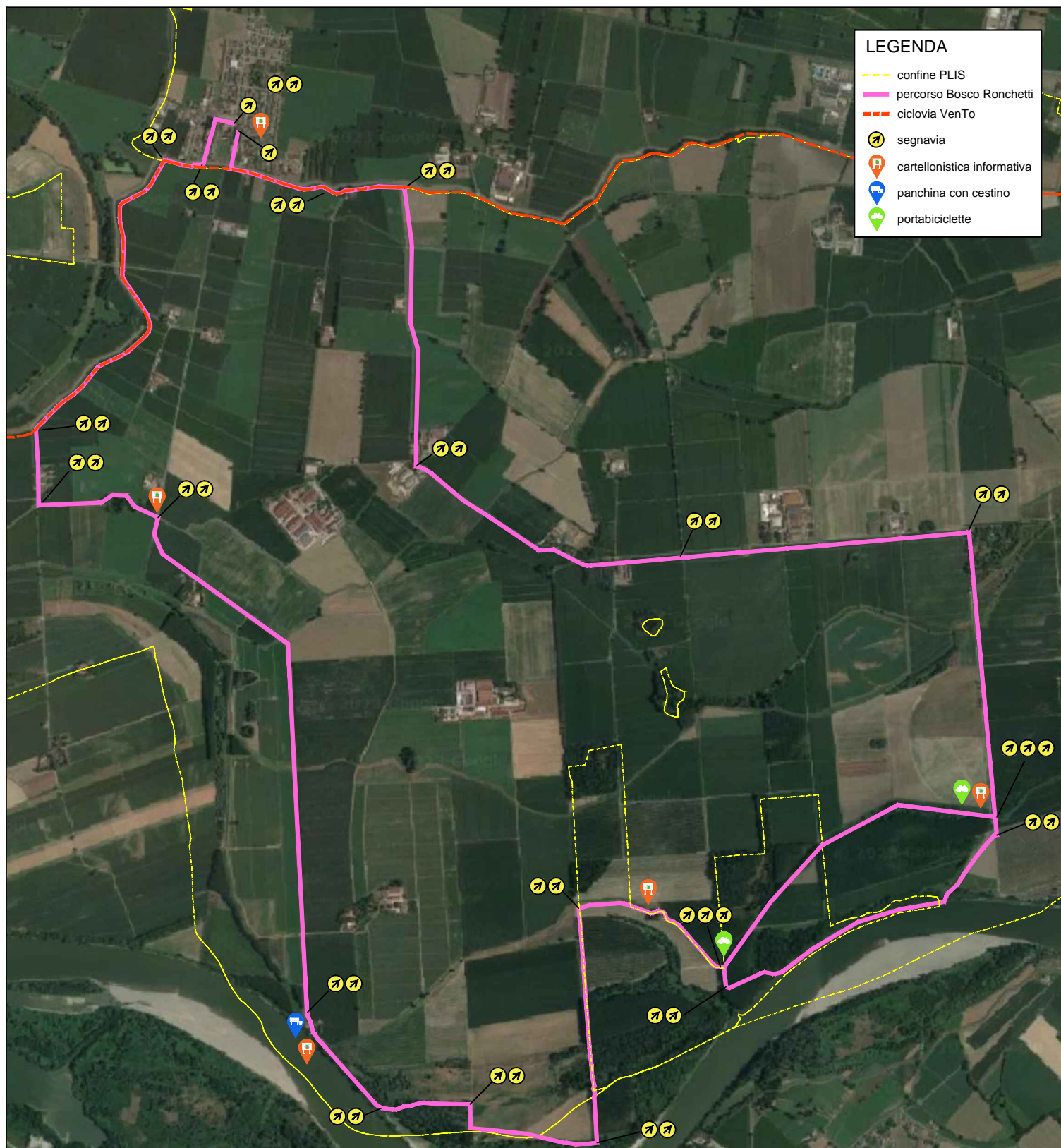
PERCORSI PREVALENTEMENTE GIA' PUBBLICI	NUMERO CARTELLI	NUMERO PALI
COMUNI COINVOLTI: 40% Stagno 25% Gerre de' Caprioli 20% Cremona 5% Bonemerse		
10 - PERCORSO VENTO - BONEMERSE	45	23
TOTALE	45	23
prezzo RL 2024 (233,51 a mq) - segnavia metallo 55x15cm	€ 19,26	€ 88,63
dimensione consigliata perché meno impattante		
TOTALE	€ 866,91	€ 2 038,49
		€ 2 905,40

prezzo ERSAF 2022 (segnavia+palo in legno)	€ 93,33		
TOTALE	€ 4 199,85		€ 4 199,85

PREZZI VARI PER COMPLEMENTI D'ARREDO PER OGNI PERCORSO

			NUMERO	
Cestino N.001.006 - ersaf	€	228,91	4	€ 915,64
Panchina + basamento				
LOM241.OC.EEA.a02.B7020.Sb001.0000.-	€	563,62	4	€ 2 254,48
Cartellonistica informativa per aree verdi urbane				
OC.ITA.a02.D4200.Za000.0500.-	€	1 468,04	6	€ 8 808,24
Portabiciclette LOM241.OC.EEA.a02.D7000.Sb008.0000	€	1 049,25		€ -
			TOTALE	€ 11 978,36

11 - PERCORSO BOSCO RONCHETTI - PREVALENTEMENTE PUBBLICO

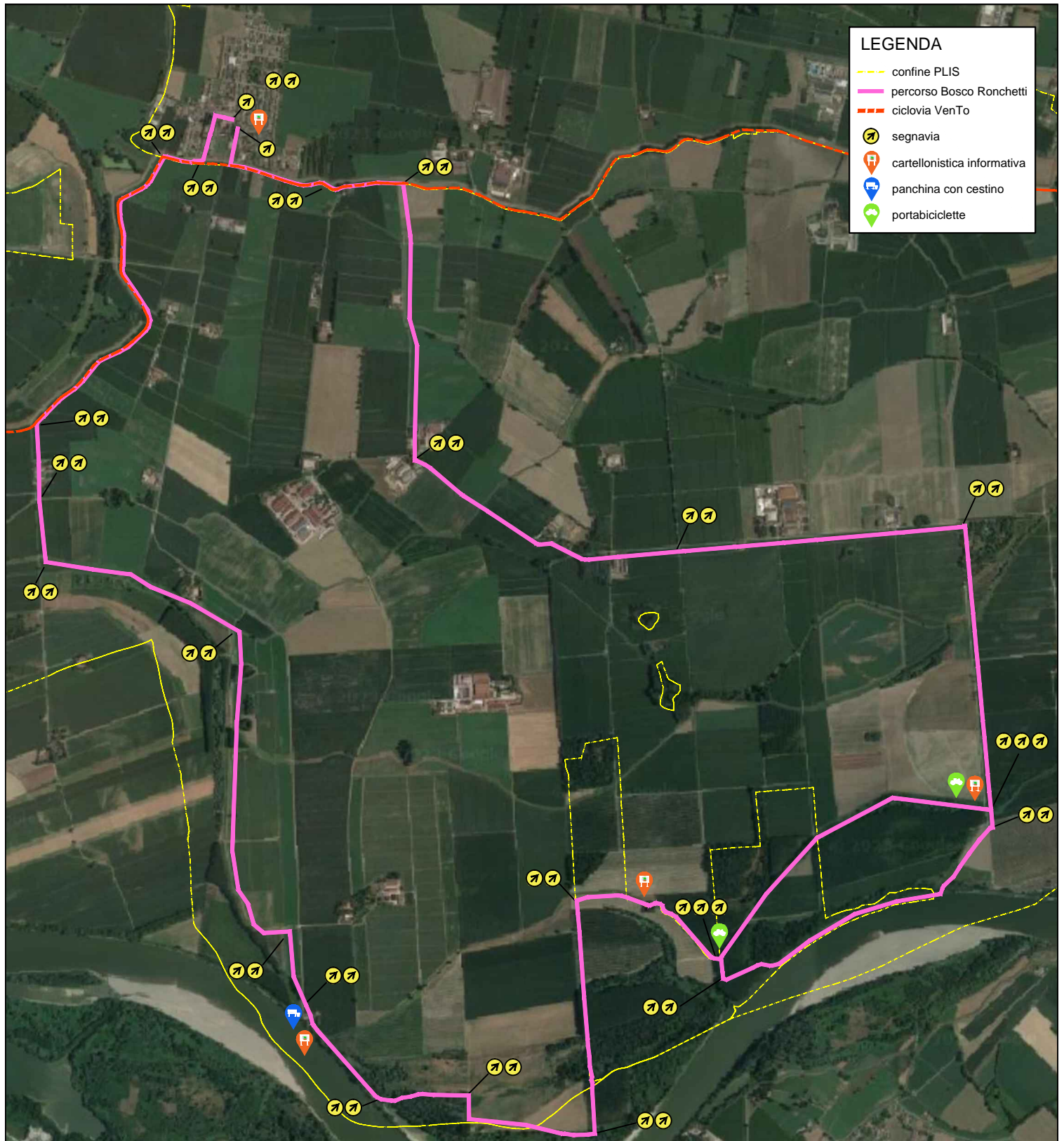


PERCORSI PREVALENTEMENTE GIA' PUBBLICI	NUMERO CARTELLI	NUMERO PALI
COMUNI COINVOLTI: 20% Pieve d'Olmi 80% Stagno Lombardo		
11 - PERCORSO BOSCO RONCHETTI	44	22
TOTALE	44	22
prezzo RL 2024 (233,51 a mq) - segnavia metallo 55x15cm dimensione consigliata perché meno impattante	€ 19,26	€ 88,63
TOTALE	€ 847,64	€ 1 949,86
		€ 2 797,50

prezzo ERSAF 2022 (segnavia+palo in legno)	€ 93,33	
TOTALE	€ 4 106,52	€ 4 106,52

PREZZI VARI PER COMPLEMENTI D'ARREDO PER OGNI PERCORSO	NUMERO	
Cestino N.001.006 - ersaf	€ 228,91	1 € 228,91
Panchina + basamento LOM241.OC.EEA.a02.B7020.Sb001.0000.-	€ 563,62	1 € 563,62
Cartellonistica informativa per aree verdi urbane OC.ITA.a02.D4200.Za000.0500.-	€ 1 468,04	5 € 7 340,20
Portabiciclette LOM241.OC.EEA.a02.D7000.Sb008.0000	€ 1 049,25	2 € 2 098,50
TOTALE		€ 10 231,23

11 - PERCORSO BOSCO RONCHETTI - MISTO PUBBLICO E PRIVATO



PERCORSI MISTI PUBBLICO+PRIVATO	NUMERO CARTELLI	NUMERO PALI
COMUNI COINVOLTI: 20% Pieve d'Olmi 80% Stagno Lombardo		
11 - PERCORSO BOSCO RONCHETTI	48	24
TOTALE	48	24
prezzo RL 2024 (233,51 a mq) - segnavia metallo 55x15cm dimensione consigliata perché meno impattante	€ 19,26	€ 88,63
TOTALE	€ 924,70	€ 2 127,12
		€ 3 051,82

prezzo ERSAF 2022 (segnavia+palo in legno)	€ 93,33	
TOTALE	€ 4 479,84	€ 4 479,84

PREZZI VARI PER COMPLEMENTI D'ARREDO PER OGNI PERCORSO	NUMERO
Cestino N.001.006 - ersaf	€ 228,91 1 € 228,91
Panchina + basamento LOM241.OC.EEA.a02.B7020.Sb001.0000.-	€ 563,62 1 € 563,62
Cartellonistica informativa per aree verdi urbane OC.ITA.a02.D4200.Za000.0500.-	€ 1 468,04 4 € 5 872,16
Portabiciclette LOM241.OC.EEA.a02.D7000.Sb008.0000	€ 1 049,25 2 € 2 098,50
TOTALE	€ 8 763,19

12 - PERCORSO PIEVE D'OLMI - PREVALENTEMENTE PUBBLICO

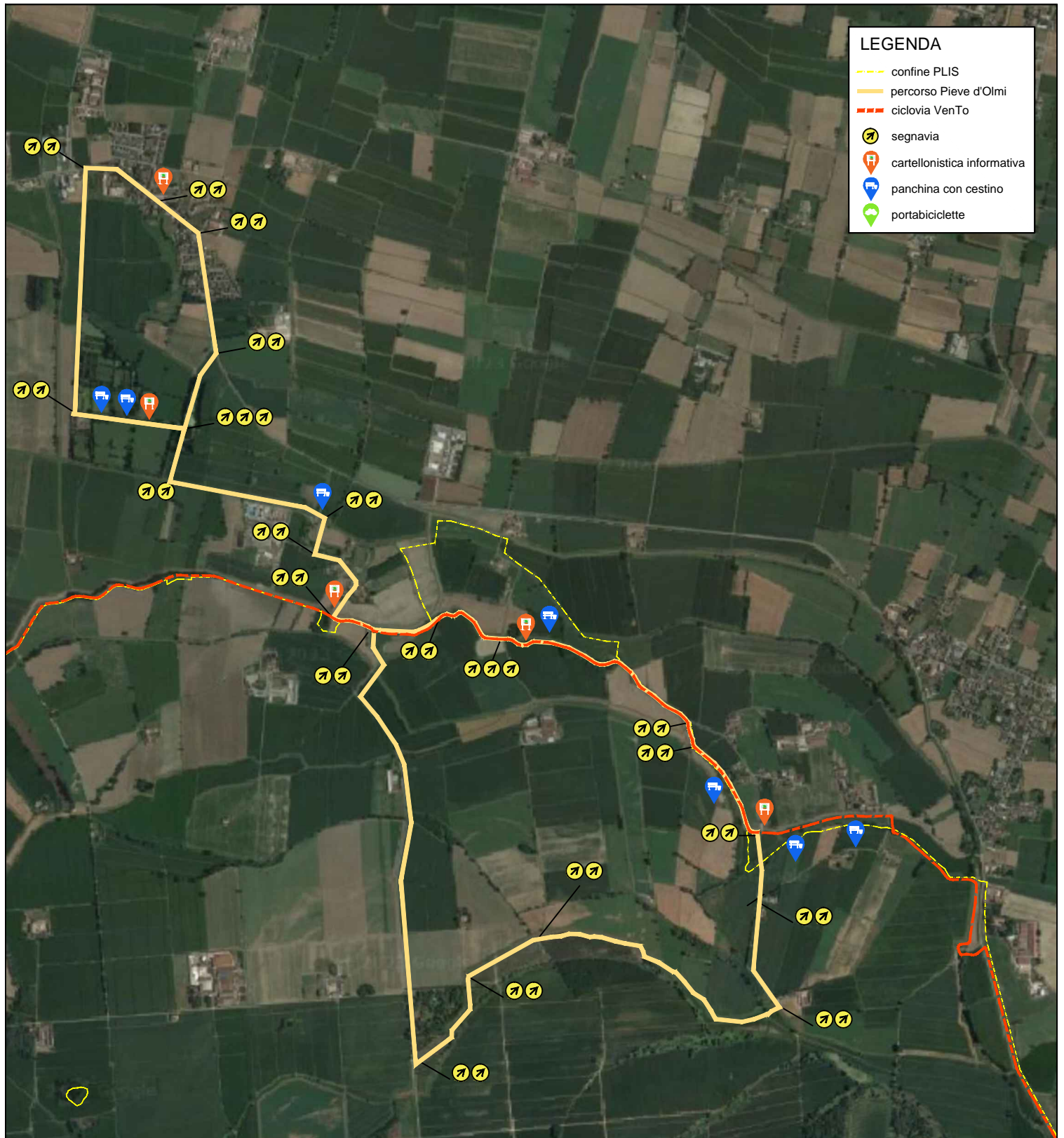


PERCORSI PREVALENTEMENTE GIA' PUBBLICI	NUMERO CARTELLI	NUMERO PALI
COMUNI COINVOLTI: 60% Pieve d'Olmi 40% San Daniele Po		
12 - PERCORSO PIEVE D'OLMI	48	24
TOTALE	48	24
prezzo RL 2024 (233,51 a mq) - segnavia metallo 55x15cm dimensione consigliata perché meno impattante	€ 19,26	€ 88,63
TOTALE	€ 924,70	€ 2 127,12
		€ 3 051,82

prezzo ERSAF 2022 (segnavia+palo in legno)	€ 93,33	
TOTALE	€ 4 479,84	€ 4 479,84

PREZZI VARI PER COMPLEMENTI D'ARREDO PER OGNI PERCORSO	NUMERO
Cestino N.001.006 - ersaf	€ 228,91 9 € 2 060,19
Panchina + basamento LOM241.OC.EEA.a02.B7020.Sb001.0000.-	€ 563,62 9 € 5 072,58
Cartellonistica informativa per aree verdi urbane OC.ITA.a02.D4200.Za000.0500.-	€ 1 468,04 5 € 7 340,20
Portabiciclette LOM241.OC.EEA.a02.D7000.Sb008.0000	€ 1 049,25 € -
TOTALE	€ 14 472,97

12 - PERCORSO PIEVE D'OLMI - MISTO PUBBLICO E PRIVATO

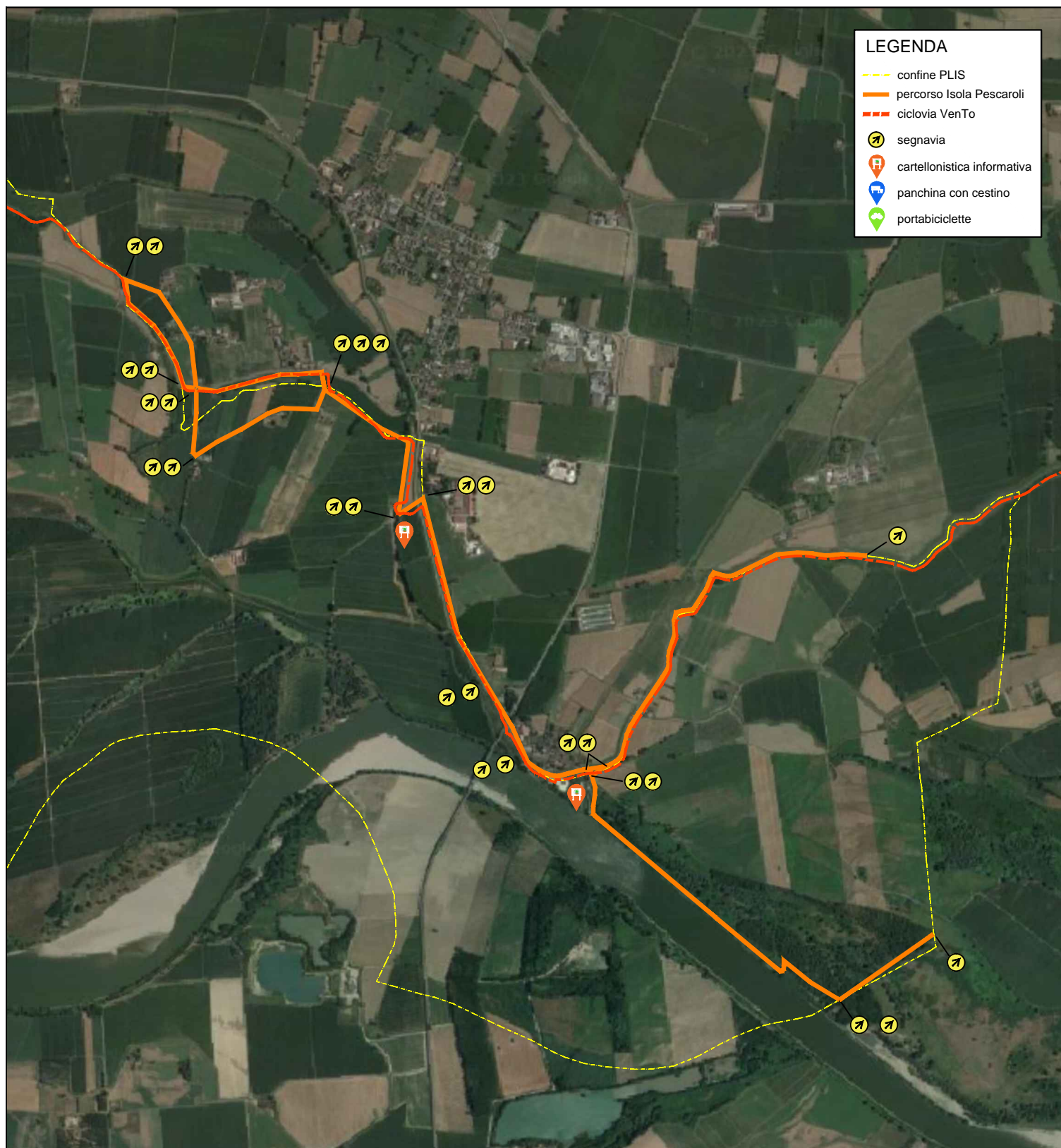


PERCORSI MISTI PUBBLICO+PRIVATO	NUMERO CARTELLI	NUMERO PALI
COMUNI COINVOLTI: 40% Pieve d'Olmi 60% San Daniele Po		
12 - PERCORSO PIEVE D'OLMI	44	22
TOTALE	44	22
prezzo RL 2024 (233,51 a mq) - segnavia metallo 55x15cm	€ 19,26	€ 88,63
dimensione consigliata perché meno impattante		
TOTALE	€ 847,64	€ 1 949,86
		€ 2 797,50

prezzo ERSAF 2022 (segnavia+palo in legno)	€ 93,33	
TOTALE	€ 4 106,52	€ 4 106,52

PREZZI VARI PER COMPLEMENTI D'ARREDO PER OGNI PERCORSO	NUMERO
Cestino N.001.006 - ersaf	€ 228,91 7 € 1 602,37
Panchina + basamento LOM241.OC.EEA.a02.B7020.Sb001.0000.-	€ 563,62 7 € 3 945,34
Cartellonistica informativa per aree verdi urbane OC.ITA.a02.D4200.Za000.0500.-	€ 1 468,04 5 € 7 340,20
Portabiciclette LOM241.OC.EEA.a02.D7000.Sb008.0000	€ 1 049,25 € -
TOTALE	€ 12 887,91

13 - PERCORSO ISOLA PESCAROLI - PREVALENTEMENTE PUBBLICO

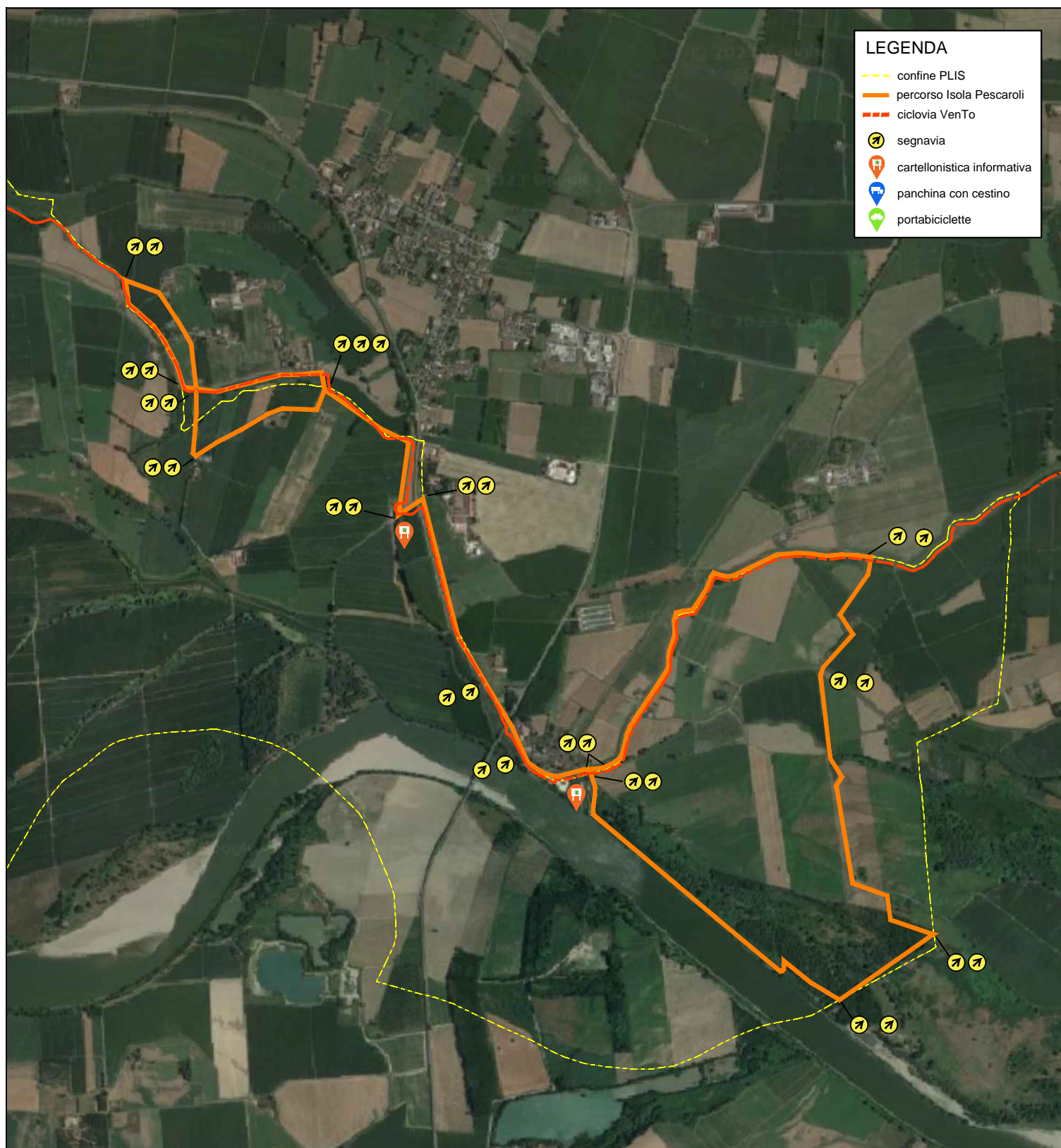


PERCORSI PREVALENTEMENTE GIA' PUBBLICI	NUMERO CARTELLI	NUMERO PALI
COMUNI COINVOLTI: 100% San Daniele Po		
13 - PERCORSO ISOLA PESCAROLI	30	15
TOTALE	30	15
prezzo RL 2024 (233,51 a mq) - segnavia metallo 55x15cm dimensione consigliata perché meno impattante	€ 19,26	€ 88,63
TOTALE	€ 577,94	€ 1 329,45
		€ 1 907,39

prezzo ERSAF 2022 (segnavia+palo in legno)	€ 93,33	
TOTALE	€ 2 799,90	€ 2 799,90

PREZZI VARI PER COMPLEMENTI D'ARREDO PER OGNI PERCORSO	NUMERO	
Cestino N.001.006 - ersaf	€ 228,91	€ -
Panchina + basamento LOM241.OC.EEA.a02.B7020.Sb001.0000.-	€ 563,62	€ -
Cartellonistica informativa per aree verdi urbane OC.ITA.a02.D4200.Za000.0500.-	€ 1 468,04	2 € 2 936,08
Portabiciclette LOM241.OC.EEA.a02.D7000.Sb008.0000	€ 1 049,25	€ -
TOTALE		€ 2 936,08

13 - PERCORSO ISOLA PESCAROLI - MISTO PUBBLICO E PRIVATO



PERCORSI MISTI PUBBLICO+PRIVATO	NUMERO CARTELLI	NUMERO PALI
COMUNI COINVOLTI: 100% San Daniele Po		
13 - PERCORSO ISOLA PESCAROLI	31	16
TOTALE	31	16
prezzo RL 2024 (233,51 a mq) - segnavia metallo 55x15cm dimensione consigliata perché meno impattante	€ 19,26	€ 88,63
TOTALE	€ 597,20	€ 1 418,08
		€ 2 015,28

prezzo ERSAF 2022 (segnavia+palo in legno)	€ 93,33	
TOTALE	€ 2 893,23	€ 2 893,23

PREZZI VARI PER COMPLEMENTI D'ARREDO PER OGNI PERCORSO	NUMERO	
Cestino N.001.006 - ersaf	€ 228,91	€ -
Panchina + basamento LOM241.OC.EEA.a02.B7020.Sb001.0000.-	€ 563,62	€ -
Cartellonistica informativa per aree verdi urbane OC.ITA.a02.D4200.Za000.0500.-	€ 1 468,04	2 € 2 936,08
Portabiciclette LOM241.OC.EEA.a02.D7000.Sb008.0000	€ 1 049,25	€ -
TOTALE		€ 2 936,08