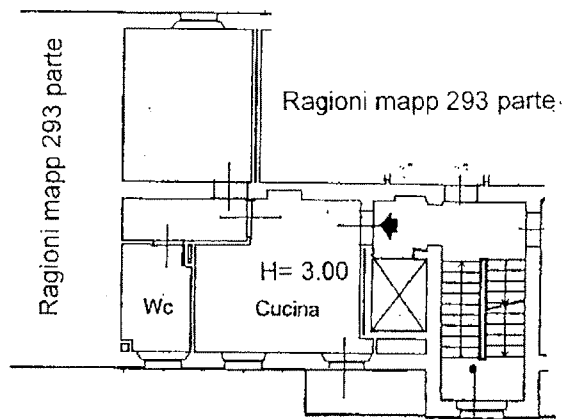


**Agenzia del Territorio**  
**CATASTO FABBRICATI**  
 Ufficio Provinciale di  
 Cremona

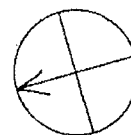
Dichiarazione protocollo n. _____ del _____	
Planimetria di u.i.u. in Comune di Cremona	
Via Divisione Acqui	civ. 3
Identificativi Catastali:	Compilata da: Spadari Cristiana
Sezione:	Iscritto all'albo: Geometri
Foglio: 40	Prov. Cremona
Particella: 293	N. 1627
Subalterno: 520	

scheda n. 1 Scala 1:200

ragioni area comune mapp. 293/501

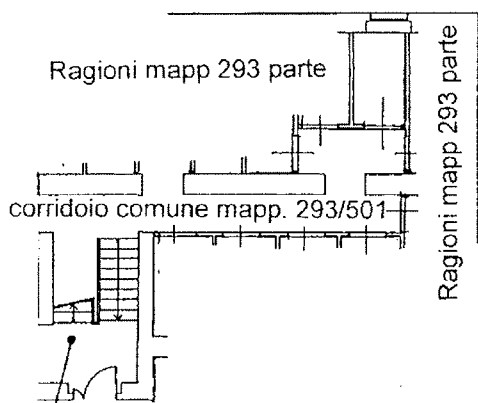


Piano secondo



vano scala comune mapp. 293/501

ragioni area comune mapp. 293/501

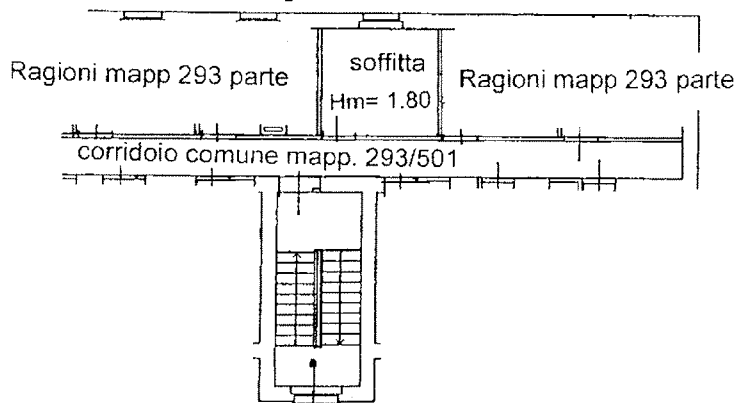


Cantina H= 2.45

Piano Cantina S1

vano scala comune mapp. 293/501  
 ragioni area comune mapp. 293/501

ragioni area comune mapp. 293/501



Piano quarto

vano scala comune mapp. 293/501