

INTERVENTO DI MANUTENZIONE STRAORDINARIA CON RIASSETTO GEOMETRICO DELLA ROTATORIA DI LARGO MORENI

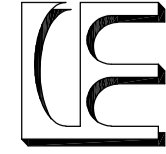


PROGETTO **ESECUTIVO**

ELABORATO **SEZIONI Bv-Bv VIALE PO - inserimento canale**

TAVOLA **03.C.1** SCALA **1:250** DATA **Agosto 2023**
 AGGIORNAMENTO **Ottobre 2023**
 AGGIORNAMENTO **Agosto 2025**
 IL RESPONSABILE DEL PROCEDIMENTO
Arch. Riccardo Zeloli

IL PROGETTISTA
Ing. Fulvio Marazzi



SOCIETÀ DI INGEGNERIA GATU Engineering

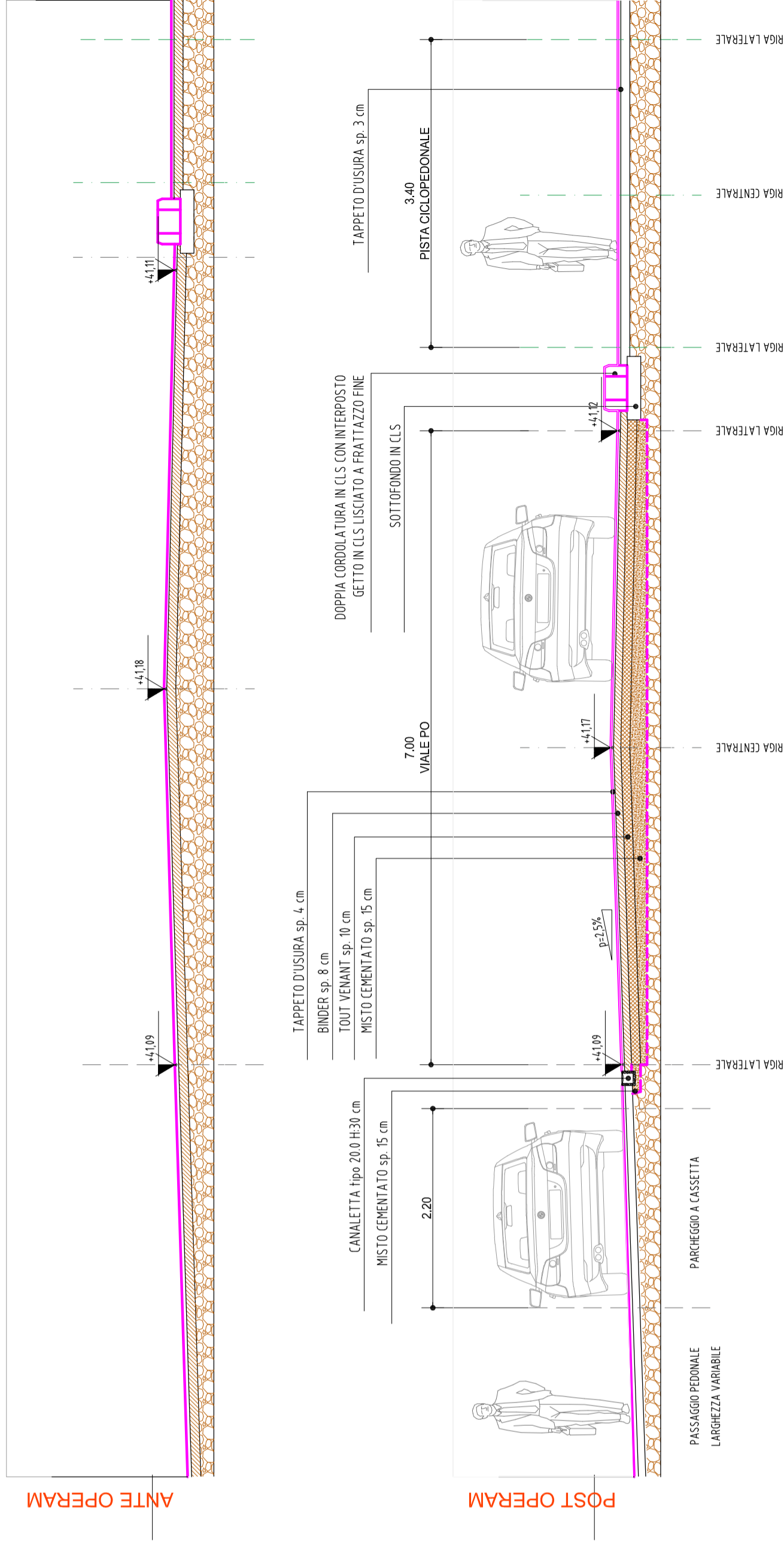
E-mail: f.mara@libero.it

ALBO INGEGNERI CREMONA N° 941 - C.F. 01769370196 - P.IVA 01769370196



SEZIONE Bv-Bv

SCALA 1:50



SCHEMA COMPARATIVO

