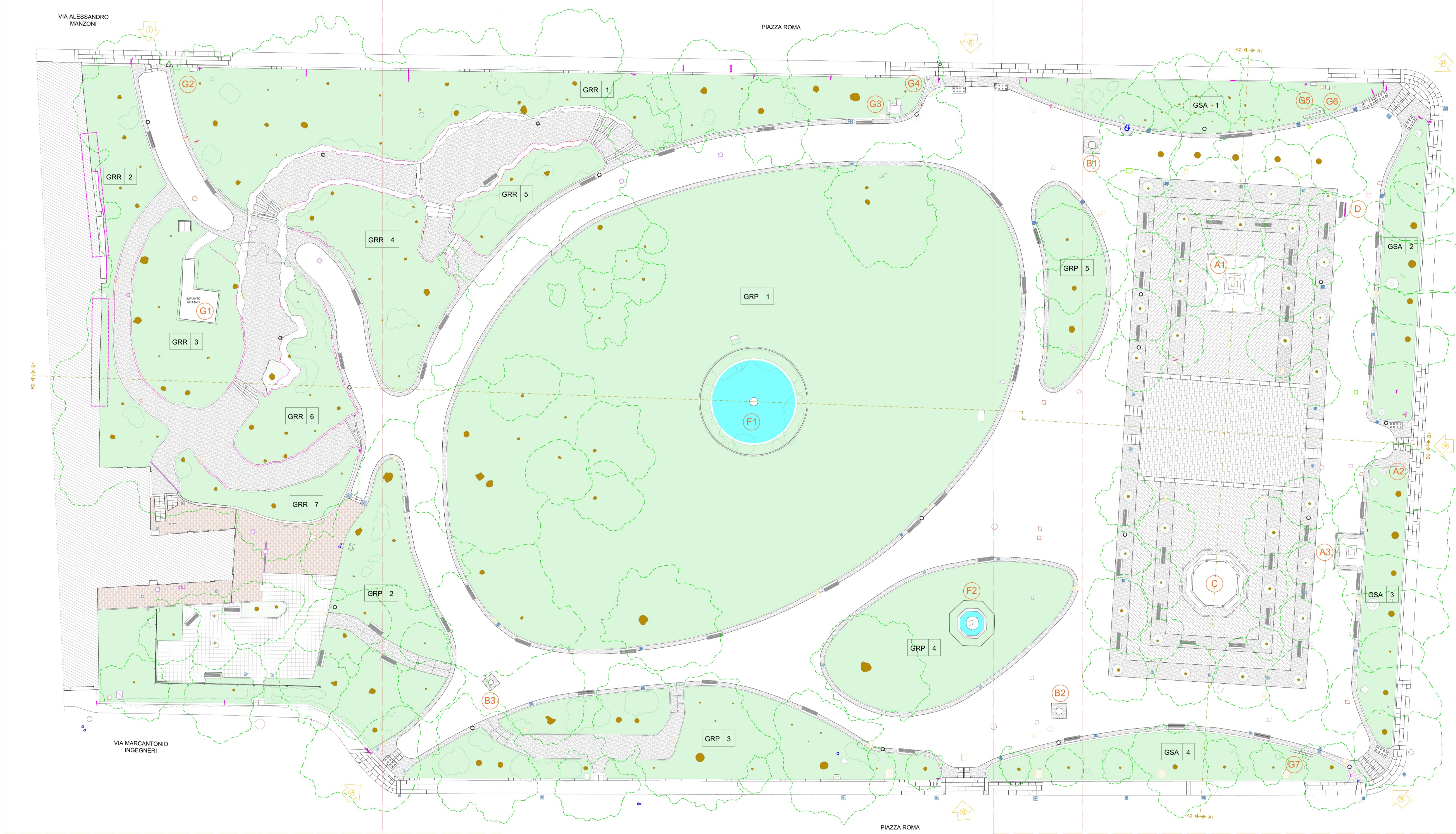


TAV01-01Ra

TAV01-01Rb

TAV01-1Rc



**DATI QUANTITATIVI GENERALI DELLE SUPERFICI E DEI PERIMETRI**

**SUPERFICI COMPLESSIVE DEI GIARDINI mq 12.760,00 circa**

SUPERFICI A VERDE			
GRR Giardino Romantico Rocaille	GRR 01	694,48 mq	1701,99 mq
	GRR 02	218,16 mq	
	GRR 03	228,01 mq	
	GRR 04	246,74 mq	
	GRR 05	106,63 mq	
	GRR 06	148,25 mq	
	GRR 07	59,72 mq	
GRP Giardino Romantico a Prato	GRP 01	3099,30 mq	4453,04 mq
	GRP 02	455,31 mq	
	GRP 03	406,60 mq	
	GRP 04	354,44 mq	
	GRP 05	137,39 mq	
GSA Giardino Sociale e Aggregativo	GSA 01	196,82 mq	686,06 mq
	GSA 02	155,09 mq	
	GSA 03	146,07 mq	
	GSA 04	188,08 mq	
<b>TOTALE SUPERFICI A VERDE</b>		<b>6841,09 mq</b>	
SUPERFICI PAVIMENTATE			
CALCESTRE		3505,00 mq	
ACCIOTTOLATO LUNGO I PERCORSI, AI BORDI DELLE AIUOLE		1121,34 mq	
PIETRA TAGLIATA IN FORMA GEOMETRICA, PIAZZETTA MERIDIONALE		846,70 mq	
ACCIOTTOLATO IN DOPPIA PERIMETRAZIONE DELLA PIAZZETTA MERIDIONALE		445,75 mq	
MASSELLI AUTOBLOCCANTI IN CEMENTO		370,00 mq	
<b>TOTALE SUPERFICI PAVIMENTATE</b>		<b>2071,99 mq</b>	
PERIMETRO DELLE AIUOLE IN CEPPLO D'ISEO			
* Cordoli architettonici di tipo Rocaille			
GRR Giardino Romantico Rocaille	GRR 01	71,09 m	404,07 m
	* GRR 01	54,18 m	
	GRR 02	124,00 m	
	GRR 03	43,87 m	
	* GRR 03	16,55 m	
	GRR 04	39,63 m	
	* GRR 04	38,21 m	
GRP Giardino Romantico a Prato	GRP 01	205,72 m	514,12 m
	GRP 02	48,31 m	
	GRP 03	128,65 m	
	GRP 04	75,49 m	
	GRP 05	55,95 m	
	GRP 06	23,04 m	
GSA Giardino Sociale e Aggregativo	GSA 01	91,52 m	337,24 m
	GSA 02	79,48 m	
	GSA 03	74,30 m	
	GSA 04	91,94 m	
<b>TOTALE</b>		<b>1255,43 m</b>	
MURETTI DI CONTENIMENTO DELLE AIUOLE A EST E A OVEST, LATI STRADA, IN BLOCCHI DI PIETRA DI BOTTIGNO			
GRR Giardino Romantico Rocaille	GRR 01	0 m	96,745 mq
	GRR 02	6,14 m	
	GRR 03	90,61 m	
	GRR 04	0 m	
	GRR 05	0 m	
	GRR 06	0 m	
GRP Giardino Romantico a Prato	GRP 01	0 m	104 mq
	GRP 02	36,20 m	
	GRP 03	67,80 m	
	GRP 04	0 m	
	GRP 05	0 m	
GSA Giardino Sociale e Aggregativo	GSA 01	0 m	0,00 mq
	GSA 02	0 m	
	GSA 03	0 m	
	GSA 04	0 m	

**DATI QUANTITATIVI DELLE DIVERSE TIPOLOGIE DI MATERIALI DI PAVIMENTAZIONE E CONFINAMENTO PER AIUOLA E SUPERFICI A VERDE**

**GIARDINO ROMANTICO ROCAILLE**

\*\* acciottolato totale dell'area delle Rocaille

GRR 01	SUPERFICIE A VERDE	694,48 mq
	CORDOLI IN CEPPLO D'ISEO	71,09 m
GRR 02	CORDOLI IN CEPPLO D'ISEO	218,16 mq
	MURETTI IN PIETRA DI BOTTIGNO	6,14 m
GRR 03	CORDOLI IN CEPPLO D'ISEO	228,01 mq
	MURETTI IN PIETRA DI BOTTIGNO	90,61 m
GRR 04	CORDOLI IN CEPPLO D'ISEO	246,74 mq
	MURETTI IN PIETRA DI BOTTIGNO	39,63 m
GRR 05	CORDOLI IN CEPPLO D'ISEO	106,63 mq
	MURETTI IN PIETRA DI BOTTIGNO	0,00 m
GRR 06	CORDOLI IN CEPPLO D'ISEO	148,25 mq
	MURETTI IN PIETRA DI BOTTIGNO	0,00 m
GRR 07	CORDOLI IN CEPPLO D'ISEO	59,72 mq
	MURETTI IN PIETRA DI BOTTIGNO	0,00 m
<b>ACCIOTTOLATO TOTALE **</b>		<b>642,21 mq</b>

GRP 01	SUPERFICIE A VERDE	3099,30 mq
	CORDOLI IN CEPPLO D'ISEO	205,72 m
GRP 02	CORDOLI IN CEPPLO D'ISEO	48,31 m
	MURETTI IN PIETRA DI BOTTIGNO	36,20 m
GRP 03	CORDOLI IN CEPPLO D'ISEO	128,65 m
	MURETTI IN PIETRA DI BOTTIGNO	0,00 m
GRP 04	CORDOLI IN CEPPLO D'ISEO	75,49 m
	MURETTI IN PIETRA DI BOTTIGNO	0,00 m
GRP 05	CORDOLI IN CEPPLO D'ISEO	55,95 m
	MURETTI IN PIETRA DI BOTTIGNO	0,00 m
GRP 06	CORDOLI IN CEPPLO D'ISEO	23,04 m
	MURETTI IN PIETRA DI BOTTIGNO	0,00 m
GRP 07	CORDOLI IN CEPPLO D'ISEO	59,72 mq
	MURETTI IN PIETRA DI BOTTIGNO	0,00 m
<b>ACCIOTTOLATO TOTALE **</b>		<b>642,21 mq</b>

GSA 01	SUPERFICIE A VERDE	196,82 mq
	CORDOLI IN CEPPLO D'ISEO	91,52 m
GSA 02	CORDOLI IN CEPPLO D'ISEO	79,48 m
	MURETTI IN PIETRA DI BOTTIGNO	0 m
GSA 03	CORDOLI IN CEPPLO D'ISEO	74,30 m
	MURETTI IN PIETRA DI BOTTIGNO	0 m
GSA 04	CORDOLI IN CEPPLO D'ISEO	91,94 m
	MURETTI IN PIETRA DI BOTTIGNO	0 m
<b>ACCIOTTOLATO</b>		<b>31,94 mq</b>

**LEGENDA**

IDENTIFICAZIONE DEGLI ACCESSI

TIPOLOGIA DEI GIARDINI E IDENTIFICAZIONE DELLE AIUOLE

TIPOLOGIA DELLE PAVIMENTAZIONI E DEI MANUFATTI IN PIETRA

TIPOLOGIA DELL'ARREDO URBANO

MONUMENTI E ARREDI ANTICHI

ZONA NON RILEVATA PERCHE' NON VISIBILE

ZONA NON RILEVATA PERCHE' COPERTA DA EDERA RAMPICANTE

**FLAVIO CASSARINO ARCHITETTO**  
ORDINE DEGLI ARCHITETTI DI BRESCIA N. 758

Arch. Virginia Boccia - Casalbuttano (Cr)  
ORDINE DEGLI ARCHITETTI DI BRESCIA N. 752

Arch. Simona Mancini - San Zeno Naviglio (Bs)  
ORDINE DEGLI ARCHITETTI DI BRESCIA N. 560

Arch. Rita Garbelli - Nave (Bs)  
ORDINE DEGLI ARCHITETTI DI BRESCIA N. 597

Ing. Gianni Pelucchi, Rilievi - Breno (Bs)  
ORDINE DEI GEOMETRI E INGEGNERI DI BRESCIA N. 102

Dott. Gabriele Panera, Agronomo - Cremona (Cr)  
ORDINE DEI DOTTORI AGRONOMI E DOTTORI FORESTALI DI CREMONA N. 194

Ing. Enrico Percepse, Impianti - Brescia (Bs)  
ORDINE DEGLI INGEGNERI DI BRESCIA N. 602

**CITTA' DI CREMONA**  
Provincia di Cremona

**SETTORE MOBILITA' SOSTENIBILE, VERDE PUBBLICO, PROTEZIONE CIVILE**  
Ing. Emanuele Stoppa, Dirigente  
Servizio Progettazione Verde, Rigenerazione Urbana, Piccole Cose  
Dott. Riccardo Zeholi, Responsabile Unico del Progetto - Arch. Anna Maria Beccari, Funzionario di Riferimento  
INGEGNERCO DI ELEVAZIONE, ALBERGARE, DISEGNO E DISEGNO DI INTERNO N. 208 DEL 12/2024 - C/O. 848449756

**PIAZZA ROMA**  
**GIARDINI STORICI INTITOLATI A PAPA GIOVANNI PAOLO II**

**PROGETTO**  
**OPERE FINALIZZATE ALLA CONSERVAZIONE E ALLA VALORIZZAZIONE**

STATO DI FATTO

**TAV01 - 01R**  
PLANIMETRIA GENERALE, MATERIALI E DATI DIMENSIONALI GENERALI

SCALA 1:200

20/01/2024

All rights reserved.  
La proprietà di questo documento è riservata a tutti gli effetti. Non possono essere fatti riproduzioni non autorizzate.