

TAV7-1Pa

TAV7-1Pb

TAV7-1Pc

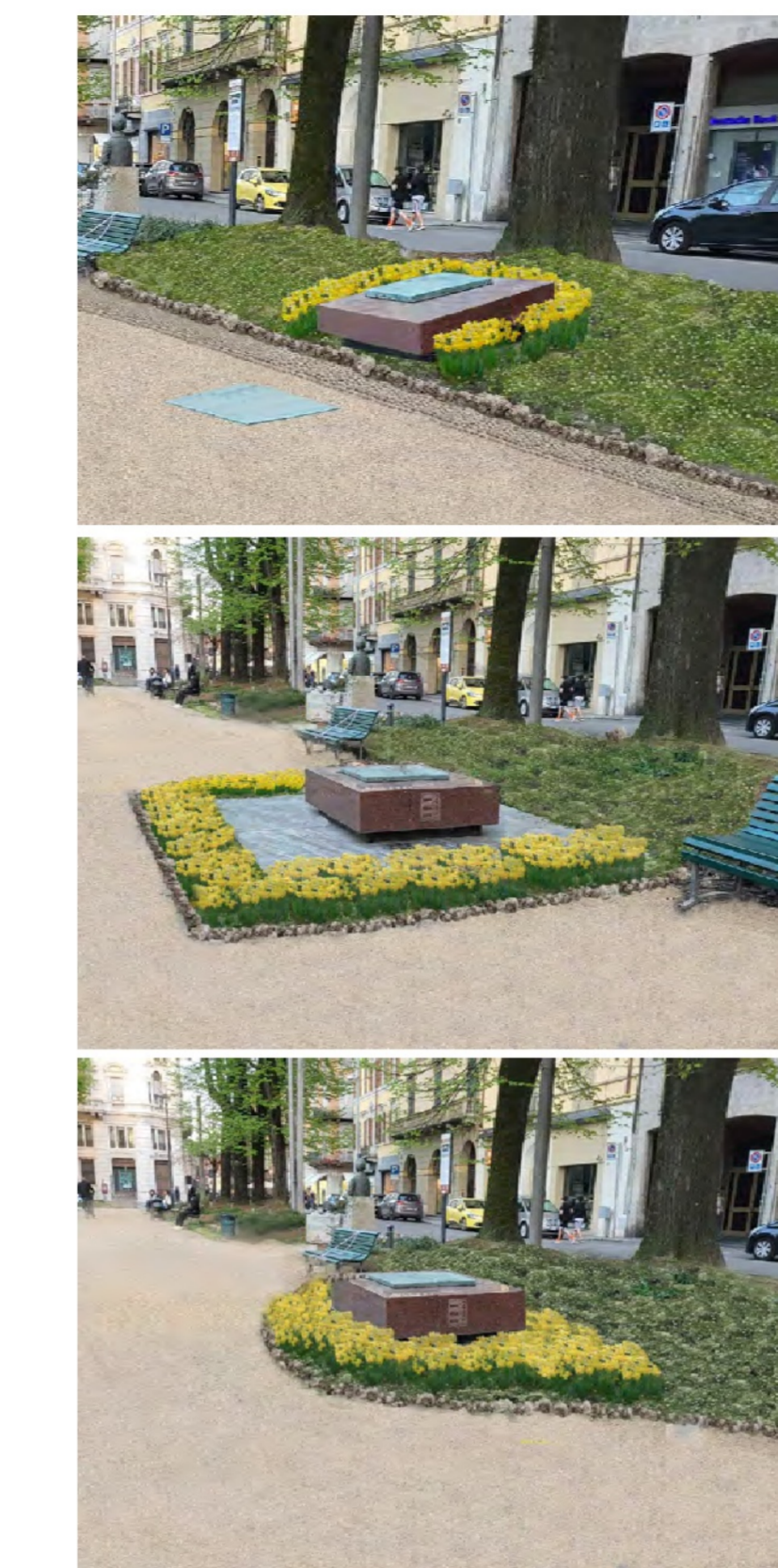
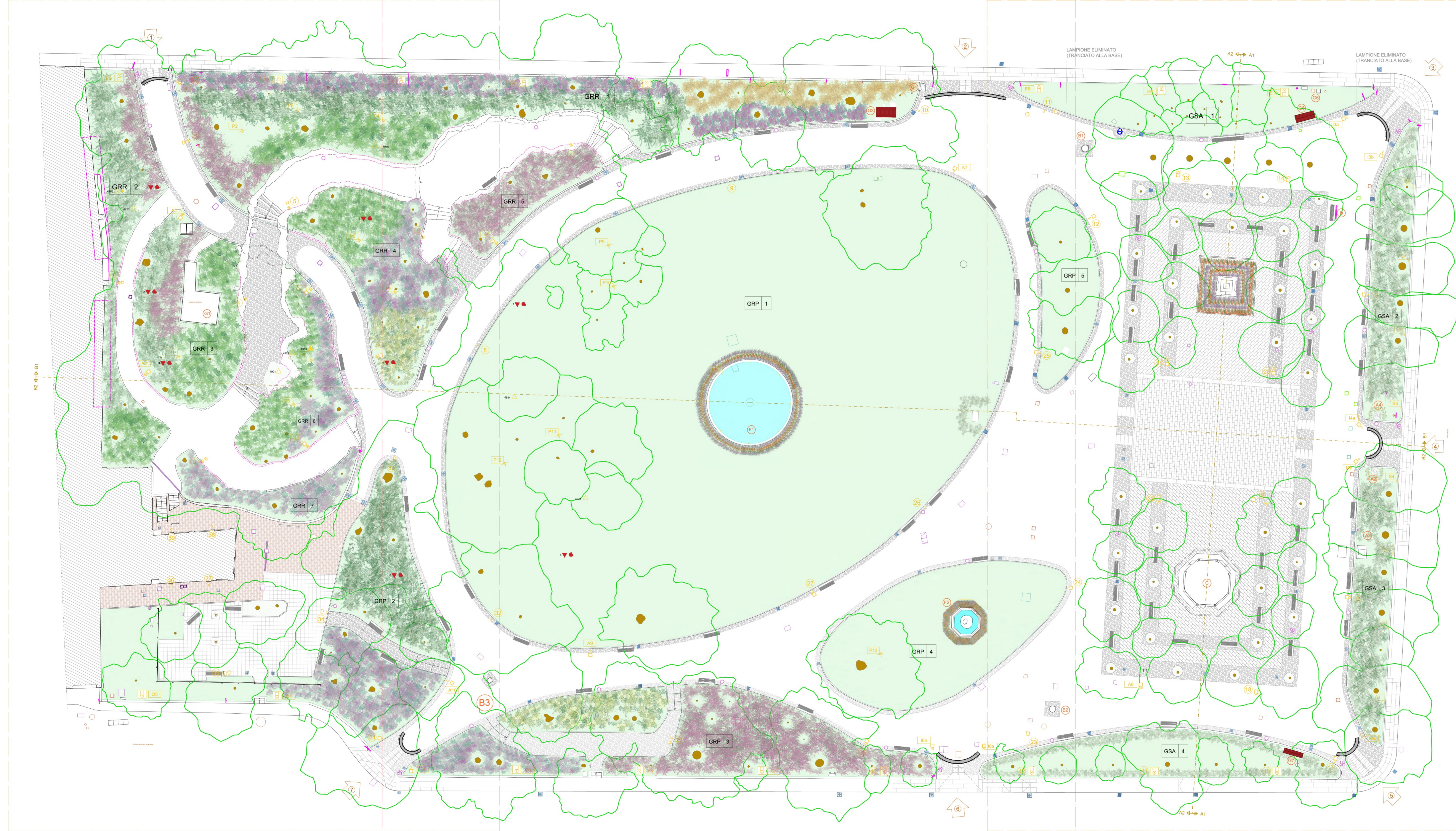


Foto inserimenti alternativi che mostrano il monumento ad Antonio Stradivari spostato nell'aiuola adiacente o mantenuto nella posizione attuale, ma inserito in una penisola rettangolare o semicircolare in continuità con l'aiuola adiacente



Foto inserimento indicativo della soluzione progettuale studiata per risolvere il problema della collocazione di barriere anti-intrusione compatibili con il contesto storico e paesaggistico, funzionali ad una movimentazione rapida ed esteticamente condivisibili



Immagine fotorealistica del viale anulare del giardino romantico pianeggiante, in prossimità della zona settentrionale della roccelle che vuole mostrare l'effetto della nuova pavimentazione con la quale si propone di sostituire il calcestruzzo nella sua parte superficiale; nel foto-inserimento sono state collocate anche nuove panchine



Foto inserimento della proposta progettuale di un'armadiatura in metallo o altro materiale da definire con gli Enti gestori delle reti tecnologiche, per mitigare l'invasività delle installazioni tecniche che hanno forme di ogni tipo e concorrono a creare un disordine visuale che compromette i valori paesaggistici dei giardini



Immagine fotorealistica dell'intervento di mitigazione visiva della cabina del gas metano posizionata all'interno della zona delle Rocaille

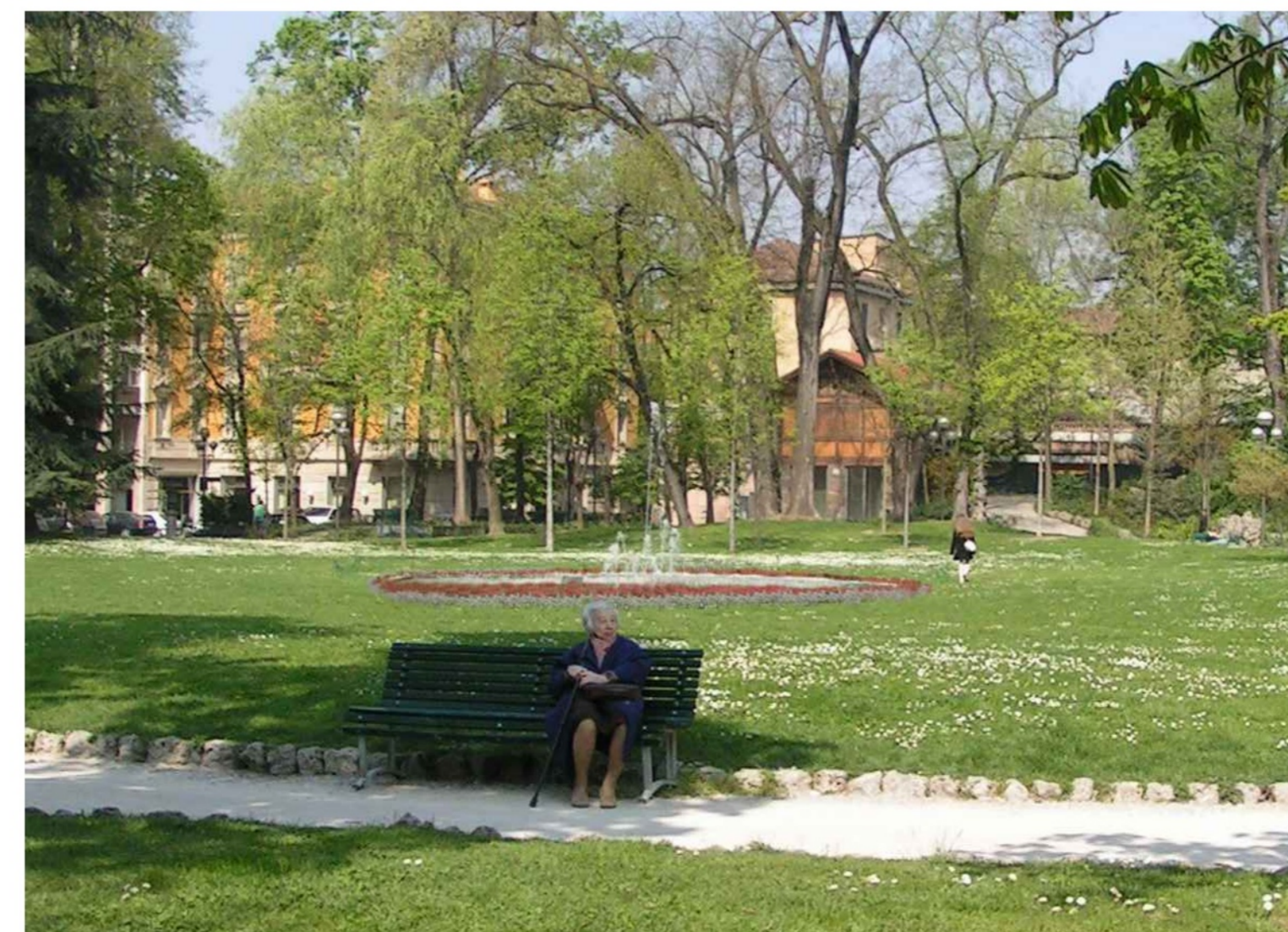


Immagine fotorealistica della fontana liberata dalla cancellata e inserimento della vegetazione

LEGENDA

IDENTIFICAZIONE DEGLI ACCESSI

- TIPOLOGIA DEI GIARDINI E IDENTIFICAZIONE DELLE AIUOLE
- GRR n GIARDINO ROMANTICO ROCCAILLES - NUMERAZIONE AIUOLE
- GRP n GIARDINO ROMANTICO A PRATO - NUMERAZIONE AIUOLE
- GSA n GIARDINO SOCIALE E AGGREGATIVO - NUMERAZIONE AIUOLE

TIPOLOGIA DELLE PAVIMENTAZIONE E DEI MANUFATTI IN PIETRA

- NUOVA PAVIMENTAZIONE COSTITUITA DA MISCELA STABILIZZATA DI INERTI A GRANULOMETRIA DIFFERENZIATA ACCIOTTOLATO
- PIETRA TAGLIATA IN FORMA GEOMETRICA
- MARCIAPIEDI IN GRANDI LASTRE DI GRANITO TRADIZIONALE
- CORDOLI IN COTTO PISEO E ROCCAILLES
- CORDOLI IN PIETRA DI FORMA GEOMETRICA
- MURETTI IN LUNGI BLOCCHI REGOLARI DI PIETRA DI BOTTICINO DI LUNGHEZZA VARIABILE
- MASSELLI AUTOBLOCCANTI IN CEMENTO CON SETTORE COPERTO IN MATERIALE ANTITRAUMA PER BAMBINI

TIPOLOGIA DELL'ARREDO URBANO

- PANCHINA IN GHISA CON SEDUTA IN LEGNO
- FONTELLA IN GHISA
- BARRIERE ANTI-INTRUSIONE
- SEGNALETICA STRADALE E INFORMATIVA
- CISTINI PER RIFIUTI / CISTINI PER LA DIFFERENZIAZIONE
- LAMPIONI E CORPI ILLUMINANTI DELLA ILLUMINAZIONE PUBBLICA

MONUMENTI E ARREDI ANTICHI

- MONUMENTO AD AMILCARE PONCHIELLI (maestri)
- MONUMENTO A CLAUDIO MONTEVERDI (maestri)
- MONUMENTO AD ANTONIO STRADIVARI (maestri)
- MONUMENTO A GIUSEPPE MAZZINI
- VASO FRANCESE IN GHISA DEDICATO A DIONISO (1878) SU PIEDISTALLO IN PIETRA (opera scultorea che ricorda la presenza, nel sito dei giardini, del Convento di San Domenico)
- VASO FRANCESE IN GHISA DEDICATO A GIANO (1878) SU PIEDISTALLO IN PIETRA
- VASO FRANCESE IN GHISA DEDICATO A FANDORA (1878) SU PIEDISTALLO IN PIETRA
- CHIOSCO IN FERRO CHE SOSTITUISCE QUELLO PRESENTI IN GHISA REALIZZATO IN STILE LIBERTY E DEMOLITO NEL 1937 PER RECUPERARE IL METALLO A FINI BELLICHE
- PANNELLO IN METALLO CON PLANIMETRIA DELLA CITTÀ E INFORMAZIONI TURISTICHE
- IMPIANTI TECNOLOGICI
- FONTANA CENTRALE
- FONTANA DELLE NAJADI (MONUMENTO DELLO SCULTORE GIOVANNI SELERONI)
- CABINA GAS METANO
- ZONA NON RILEVATA PERCHÉ NON VISIBILE
- ZONA NON RILEVATA PERCHÉ COPERTA DA EDERA RAMPICANTE

FLAVIO CASSARINO ARCHITETTO
ORDINE DEGLI ARCHITETTI DI BRESCIA N. 752

Arch. Virginia Beccola - Casalbuttano (Cr)
ORDINE DEGLI ARCHITETTI DI BRESCIA N. 752

Arch. Simona Manenti - San Zeno Naviglio (Bs)
ORDINE DEGLI ARCHITETTI DI BRESCIA N. 752

Arch. Rita Garbelli - Nave (Bs)
ORDINE DEGLI ARCHITETTI DI BRESCIA N. 752

Ing. Gianni Peluchetti, Rilievi - Breno (Bs)
C.A.P. 14

Dott. Gabriele Panera, Agronomo - Cremona (Cr)
ORDINE DEI FORTICOLI AGRARI E DEI FORTICOLI DI CREMONA N. 14

Ing. Enrico Peresepè, Impianti - Brescia (Bs)
ORDINE DEGLI INGEGNERI DI BRESCIA N. 412

CITTA' DI CREMONA
Provincia di Cremona

SETTORE MOBILITÀ SOSTENIBILE, VERDE PUBBLICO, PROTEZIONE CIVILE
Ing. Emanuele Stoppi, Dirigente
Servizio Progettazione Verde, Rigenerazione Urbana, Piccole Cose
Dott. Riccardo Zebini, Responsabile Ufficio del Progetto - Arch. Anna Maria Beccari, Funzionario di Riferimento
PRODOTTO DAL SERVIZIO MOBILITÀ SOSTENIBILE, VERDE PUBBLICO, PROTEZIONE CIVILE - SETTORE MOBILITÀ SOSTENIBILE, VERDE PUBBLICO, PROTEZIONE CIVILE

PIAZZA ROMA
GIARDINI STORICI INTITOLATI A PAPA GIOVANNI PAOLO II

PROGETTO
OPERE FINALIZZATE ALLA CONSERVAZIONE E ALLA VALORIZZAZIONE

PROPOSTA PROGETTUALE
TAV07 - 01P
PLANIMETRIA GENERALE DI PROGETTO
SCALA 1:200
20/05/2023

All'atto ossequiale
La proprietà di questo documento è riservata a tutti gli effetti. Non possono essere riprodotte o pubblicate senza autorizzazione.