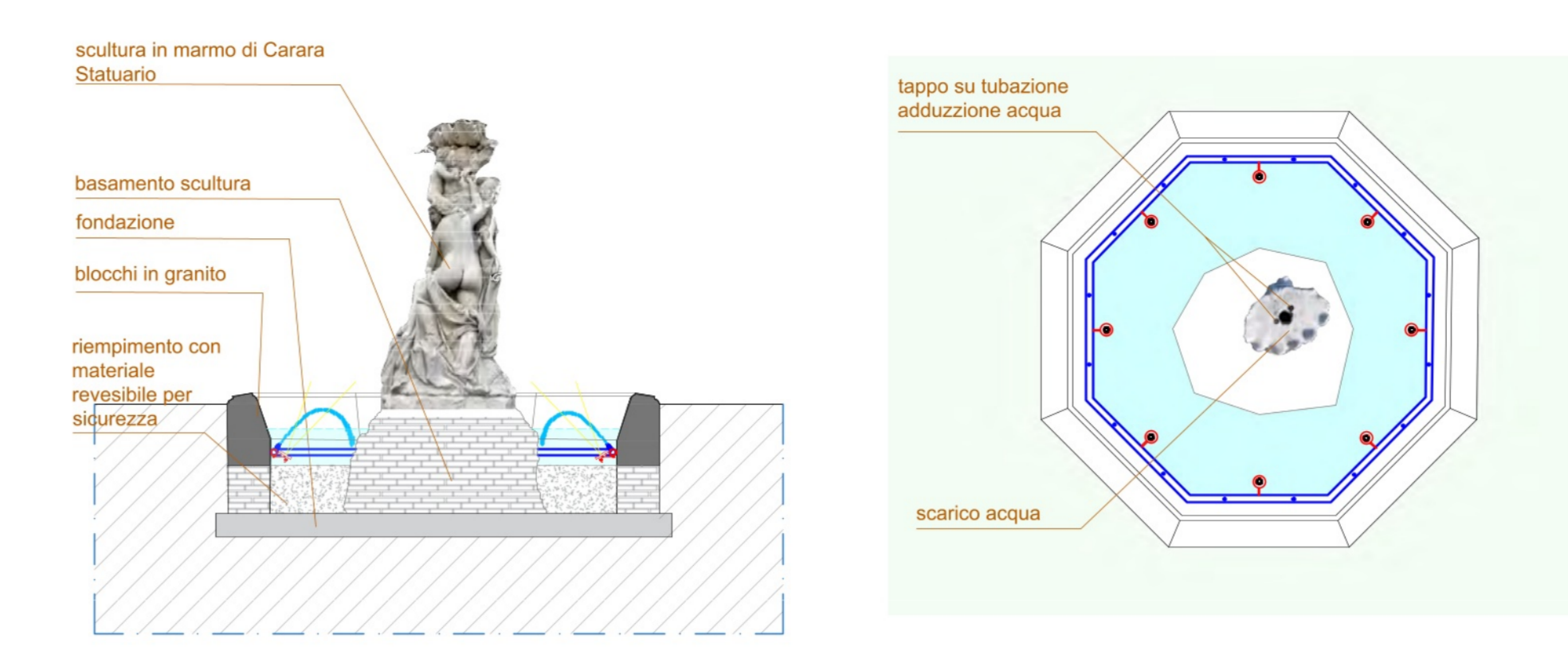
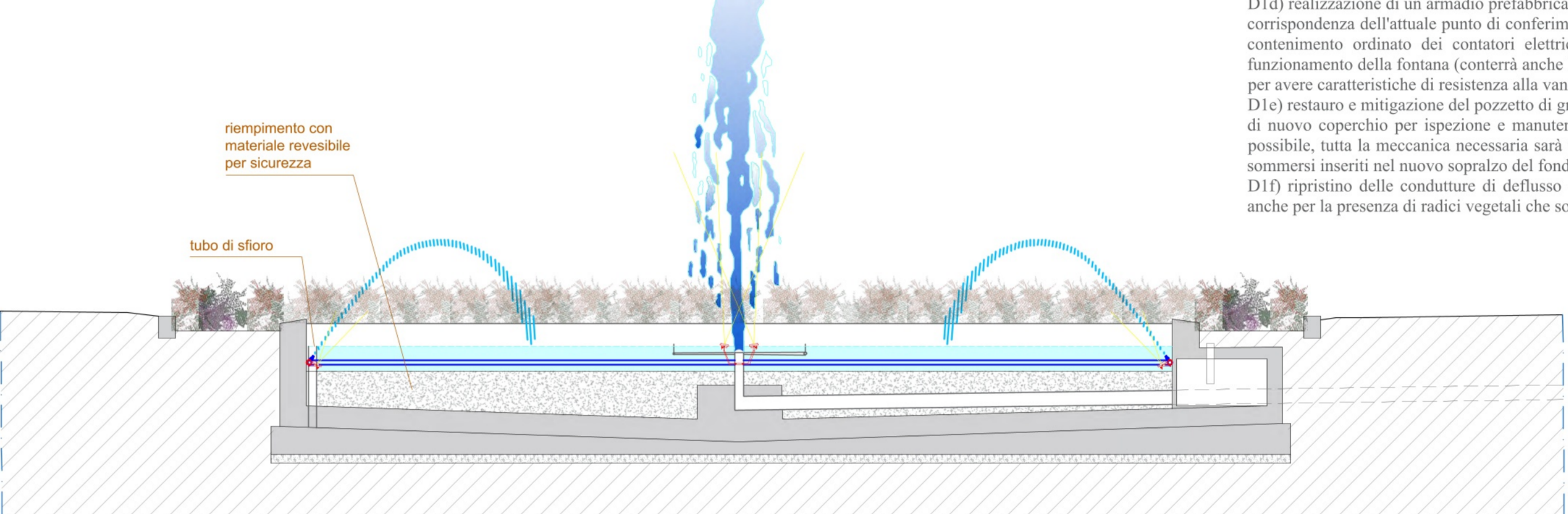


FONTANA DELLE NAIADI 1:50 - Sezione e Planimetria di progetto



FONTANA CENTRALE 1:50 - Sezione e Planimetria di Progetto

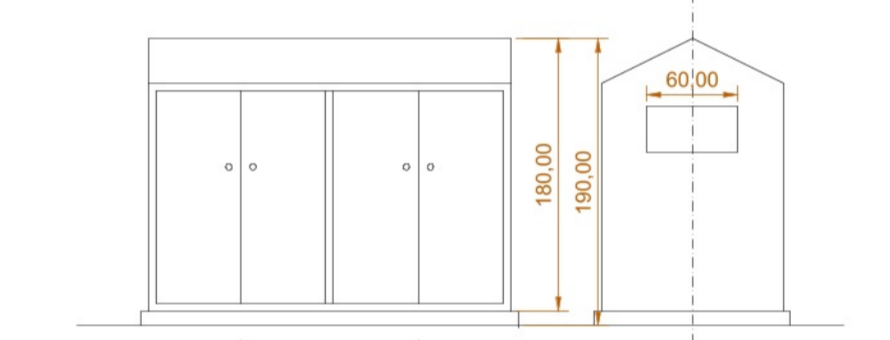


**FONTANA DELLE NAIADI:** Opere da eseguire  
 D2a) restauro dell'invaso ottagonale e ripristino dell'impermeabilizzazione elastoplastomerica, che si prefigura in colore chiarissimo, nella gamma delle sabbie chiare; si intende escludere il colore azzurro, che è dovuto a finitura eseguita in tempi recenti, non idonea alle caratteristiche artistiche del monumento;  
 D2b) ripristino della funzionalità idraulica con esclusione del getto sommitale, in quanto la continua bagnatura delle sculture con miscelamento dell'acqua sulle superfici rappresenta un fattore di degrado che si ritiene opportuno non favorire; in luogo del getto sommitale si propone l'installazione di un sistema di gatti radiali che zampillino dal bordo verso il centro della vasca o viceversa, non superando l'altezza del fusto di sostegno del gruppo scultoreo, in modo da evitare la bagnatura dei marmi restaurati; l'illuminazione notturna si prevede integrata nella meccanica idraulica sommersa; la nuova meccanica sarà completamente smontabile e non fissata agli elementi in granito o altra pietra;  
 D2c) allacciamento alla rete elettrica e a quella idrica da razionalizzarsi all'interno del manufatto descritto al punto D1c relativo alla fontana centrale; sarà necessario intervenire sul pozzetto contenente la meccanica attualmente esistente, che si trova in prossimità del manufatto, attualmente sigillato.  
 D2d) verifica, risanamento e ripristino delle condutture di deflusso delle acque di scarico.

**FONTANA CENTRALE:** Opere da eseguire  
 D1a) restauro del manufatto in cemento con particolare cura nel trattamento delle lesioni e delle cavillature attualmente causa di perdite d'acqua nel terreno, nonché ripristino dell'impermeabilizzazione elastoplastomerica in colore chiarissimo, nella gamma delle sabbie chiare;  
 D1b) ripristino della funzionalità meccanica idraulica secondo le caratteristiche originarie, integrata con nuovi getti per poter creare scenari diversificati, il tutto combinato con un sistema di illuminazione notturna e sotto controllo programmabile anche in remoto con la domotica;  
 D1c) realizzazione di nuovo fondo vasca rialzato di circa 50 cm rispetto a quello attuale, eseguito con conglomerato leggero studiato appositamente con peso specifico inferiore a quello dell'acqua (per ridurre le sollecitazioni statiche), isolato dal fondo attuale, impermeabilizzato preventivamente, in modo da essere rimovibile in qualsiasi momento e impermeabilizzato a sua volta, sarà realizzato anche per supportare la meccanica idraulica esistente e nuova per i getti d'acqua e per l'illuminazione, in modo da non rendere necessari interventi sul manufatto in cemento esistente, di cui rimarrà in vista, come attualmente, il bordo chiaro in cemento;  
 D1d) realizzazione di un armadio prefabbricato in metallo verniciato (verde molto scuro o grigio antracite) da collocarsi in corrispondenza dell'attuale punto di confinamento dell'acqua e dell'energia elettrica, nelle vicinanze dell'accesso n.2, per il contenimento ordinato dei contatori elettrico e idraulico e della meccanica idraulica ed elettrica necessaria per il funzionamento della fontana (conterà anche la centrale dell'irrigazione); l'armadio è pensato per non essere appariscente e per avere caratteristiche di resistenza alla vandalizzazione e sarà mitigato con vegetazione;  
 D1e) restauro e mitigazione del pozzetto di grandi dimensioni che si trova in adiacenza alla fontana, compresa la creazione di nuovo coperchio per ispezione e manutenzione in luogo di quello attuale in lamiera, altamente insicuro; per quanto possibile, tutta la meccanica necessaria sarà trasferita nell'armadio di cui al punto precedente o integrata nei meccanismi sommersi inseriti nel nuovo spazio del fondo vasca;  
 D1f) ripristino delle condutture di deflusso delle acque di scarico, che risultano occluse come descritto in precedenza, anche per la presenza di radici vegetali che sono riuscite ad introdursi nella rete di smaltimento.

- LEGENDA**
- IDENTIFICAZIONE DEGLI ACCESSI**
- MONUMENTI E ARREDI ANTICHI
  - TIPOLOGIA DEI GIARDINI E IDENTIFICAZIONE DELLE AUOLE
  - TIPOLOGIA DELLE PAVIMENTAZIONI E DEI MANUFATTI IN PIETRA
  - TIPOLOGIA DELL'ARREDO URBANO
- MONUMENTI E ARREDI ANTICHI**
- MONUMENTO AD AMILCAR PONCHIELLI (musica)
  - MONUMENTO A CLAUDIO MONTEVERDI (musica)
  - MONUMENTO AD ANTONIO STRADIVARI (musica)
  - MONUMENTO A GIUSEPPE MAZZINI
  - VASO FRANCESE IN GHISA DEDICATO A DIONISO (1878) SU PIEDISTALLO IN PIETRA (opera scultorea che ricorda la presenza, nel sito dei giardini, del Convento di San Domenico)
  - VASO FRANCESE IN GHISA DEDICATO A GIANO (1878) SU PIEDISTALLO IN PIETRA
  - VASO FRANCESE IN GHISA DEDICATO A PASDORA (1878) SU PIEDISTALLO IN PIETRA
  - CHIOSCO IN FERRO CHE SOSTIENE IL CESTINO PRESIDENTE IN GHISA REALIZZATO IN STILE LIBERTY E DEMOLITO NEL 1937 PER RECUPERARE IL METALLO A FINI BELTICHE
  - PANNELLO IN METALLO CON PLANIMETRIA DELLA CITTÀ E INFORMAZIONI TURISTICHE
  - IMPIANTI TECNOLOGICI
  - FONTANA CENTRALE
  - FONTANA DELLE NAIADI (MONUMENTO DELLO SCULTORE GIOVANNI SELERONI)
  - CABINA GAS METANO
  - ZONA NON RILEVATA PERCHÉ NON VISIBILE
  - ZONA NON RILEVATA PERCHÉ COPERTA DA EDERA RAMPICANTE
- TIPOLOGIA DEI GIARDINI E IDENTIFICAZIONE DELLE AUOLE**
- GIARDINO ROMANTICO ROCCALLES - NUMERAZIONE AUOLE
  - GIARDINO ROMANTICO A PRATO - NUMERAZIONE AUOLE
  - GIARDINO SOCIALE E AGGREGATIVO - NUMERAZIONE AUOLE
- TIPOLOGIA DELLE PAVIMENTAZIONI E DEI MANUFATTI IN PIETRA**
- NUOVA PAVIMENTAZIONE COSTITUITA DA MISCELA STABILIZZATA DI INERTI ACCIOTTOLATO
  - PIETRA TAGLIATA IN FORMA GEOMETRICA
  - MARCIAPIEDI IN GRANDI LASTRE DI GRANITO TRADIZIONALE
  - CORDOLI IN CEFPO DISEO E ROCCALLES
  - CORDOLI IN PIETRA DI FORMA GEOMETRICA
  - MURETTI IN LUNGI BLOCCHI REGOLARI DI PIETRA DI BOTTICINO DI LUNGHEZZA VARIABILE
  - MASSELI AUTOBLOCCANTI IN CEMENTO CON SETTORE COPERTO IN MATERIALE ANTITRAUMA PER BAMBINI
- TIPOLOGIA DELL'ARREDO URBANO**
- PANCHINA IN GHISA CON SEDUTA IN LEGNO
  - FONTANELLA IN GHISA
  - BARRIERE ANTI-INTRUSIONE
  - SEGNALETICA STRADALE E INFORMATIVA
  - CESTINI PER RIFIUTI / CESTINI PER LA DIFFERENZIAZIONE
  - LAMPIONI E CORPI ILLUMINANTI DELLA ILLUMINAZIONE PUBBLICA

ARMADIATURE IN METALLO PER INSTALLAZIONI TECNICHE



CABINA 1:50 - modello indicativo da collocare presso gli accessi 3 e 5

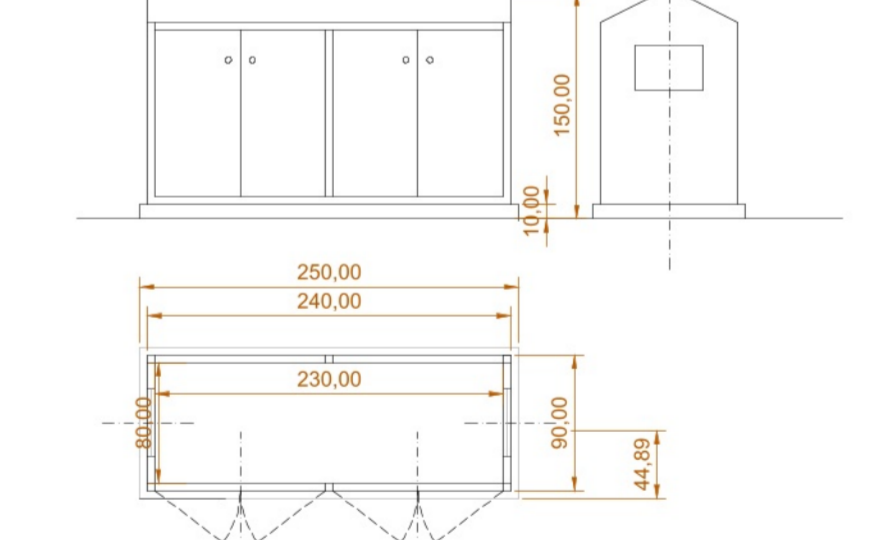


Foto inserimento della proposta progettuale di un'armadiatura in metallo o altro materiale da definire con gli Enti gestori delle reti tecnologiche, per mitigare l'invidenza delle installazioni tecniche che hanno forme di ogni tipo e concorrono a creare un disordine visuale che compromette i valori paesaggistici dei giardini

**FLAVIO CASSARINO ARCHITETTO**  
 URBANI DEGLI ARCHITETTI DI BRESCIA N. 758

Arch. Virginia Beccola - Casalbuttano (Cr)  
 ORDINE DEGLI ARCHITETTI DI CREMONA N. 212

Arch. Simona Manenti - San Zeno Naviglio (Bs)  
 ORDINE DEGLI ARCHITETTI DI BRESCIA N. 368

Arch. Rita Garbelli - Nave (Bs)  
 ORDINE DEGLI ARCHITETTI DI BRESCIA N. 757

Ing. Gianni Pelliccioli, Rilievi - Breno (Bs)  
 A. L. 11/84

Dot. Gabriele Panera, Agronomo - Cremona (Cr)  
 ORDINE DEI FORTICOLI AGRARI E DEI FORTICOLI DI CREMONA N. 14

Ing. Enrico Peresepse, Impianti - Brescia (Bs)  
 ORDINE DEGLI INGEGNERI DI BRESCIA N. 412

**CITTÀ DI CREMONA**  
 Provincia di Cremona

SETTORE MOBILITÀ SOSTENIBILE, VERDE PUBBLICO, PROTEZIONE CIVILE  
 Ing. Emanuele Stoppi, Dirigente  
 Servizio Progettazione Verde, Rigenerazione Urbana, Piccole Cose  
 Dott. Riccardo Zebetti, Responsabile Unico del Progetto - Arch. Anna Maria Beccari, Funzione di Riferimento  
 PIAZZA COTEVA VALPACALBE, CREMONA - INTERCOMUNALE LOCALITÀ S. PIETRO DEL B. 2 - 26100 CREMA (BS) 0445474747

**PIAZZA ROMA**  
**GIARDINI STORICI INTITOLATI A PAPA GIOVANNI PAOLO II**

PROGETTO  
 per  
**OPERE FINALIZZATE ALLA CONSERVAZIONE E ALLA VALORIZZAZIONE**

COMPARAZIONE STATO DI FATTO E PROPOSTA PROGETTUALE  
**TAV09-03P**  
 INTERVENTI SULLE FONTANE E SULLE RETI TECNOLOGICHE

SCALA 1:200  
 20/09/2023

All'atto ossequiale  
 La proprietà di questo disegno e i diritti a tutela di legge. Nel prossimo venturo ogni riproduzione sarà vietata.