

SITO TORRE CIVICA DI CREMONA

Le coordinate del sito oggetto degli interventi sono: 45° 7'59.42"N – 10° 1'25.21"E.

Sotto la vista da satellite:



Presso la torre civica a Cremona, proprietà del Comune, verrà installato un rack 6U (base 600x500mm, Altezza 370mm), completo di pannello di distribuzione alimentazione, IP20:

- N.1 ripetitore radio VHF, completo di relativo filtro duplexer
- Batteria di backup da 22 Ah;
- N.1 modem 4G/LTE;

Il sistema d'antenna, da installare su palo in acciaio zincato da 3m m (diam. 50mm) per un staffato a parete con idonee staffe si dovrà comporre di:

- N.1 antenna omnidirezionale 5dBi VHF, completa di 30m di cavo coassiale tipo RT5020 e relativi connettori N maschio;
- Posa di antenna omnidirezionale 2x2 MIMO 4G/LTE completa di cavo di collegamento al relativo modem/router intestato SMA maschio.

| 1. POSTAZIONE TORRE CIVICA - CREMONA | | PESO (Kg) | ALT X LARG X PROF (mm) | CONSUMO MASSIMO (W) | COLLOCAZIONE |
|--|-------|--------------|---------------------------|------------------------|---|
| 1.1 ARMADIO E ALIMENTAZIONE 6 UNITA' H370X600X500 NERO | 1 PZ | 17,5 | 370 X 600 X 500 | - | Materiale installato interno armadio da 6u e posizionato a base torre |
| BATTERIA 12V - 22AH | 1 PZ | 6,35 | 167 x 181 x 77 | - | |
| PANNELLO DISTRIBUZIONE ALIMENTAZIONE | 1 PZ | | | - | |
| 1.2 RIPETITORE MOTOROLA SLR5500 VHF - STAZIONE RADIO BASE MOTOROLA | 1 PZ | 13,2 | 177 X 198 X 370 | 200 | |
| 1.3 FILTRI E CABLAGGIO MENSOLA 2 UNITA' - 250MM NERA | 1 PZ | 1,7 | 120 X 480 X 250 | - | |
| FILTRO DUPLEXER A 6 CAVITA' | 1 PZ | 0,7 | 33 X 118,5 X 154 | - | |
| BPF 2/4-2 BNC 144-175 MHz bandwidth | 1 PZ | 0,5 | 33 X 165 X 104 | - | |
| 1.4 SISTEMA LINK 4G (VPN) ROUTER M2M 4G INDUSTRIALE | 1 PZ | 0,5 | 35 X 125,7 X 107 | 18 | |
| 2X2 LTE/5G MIMO OMNI ANTENNA A-XPOL-0001-V2-21 | 1 PZ | 0,95 | 247 X 157 X 88 | - | Sommità Torre |
| 1.5 KIT ANTENNA ANTENNA OMNIDIREZIONALE VHF 154-176MHz T-OC154-176-05 | 1 PZ | 2,4 | 2450 | - | Sommità Torre |
| PALO ZINCATO COMPLETO CON STAFFE FISSAGGIO A MURO | 1 PZ | 15 | 3000 - DIAMETRO 50 | - | Sommità Torre |
| CAVO COASSIALE RG213/U mil NERO | 30 mt | - | - | - | Discesa cavi |
| KIT DI TERRA | 1 PZ | - | - | - | Prossimità linea di terra |



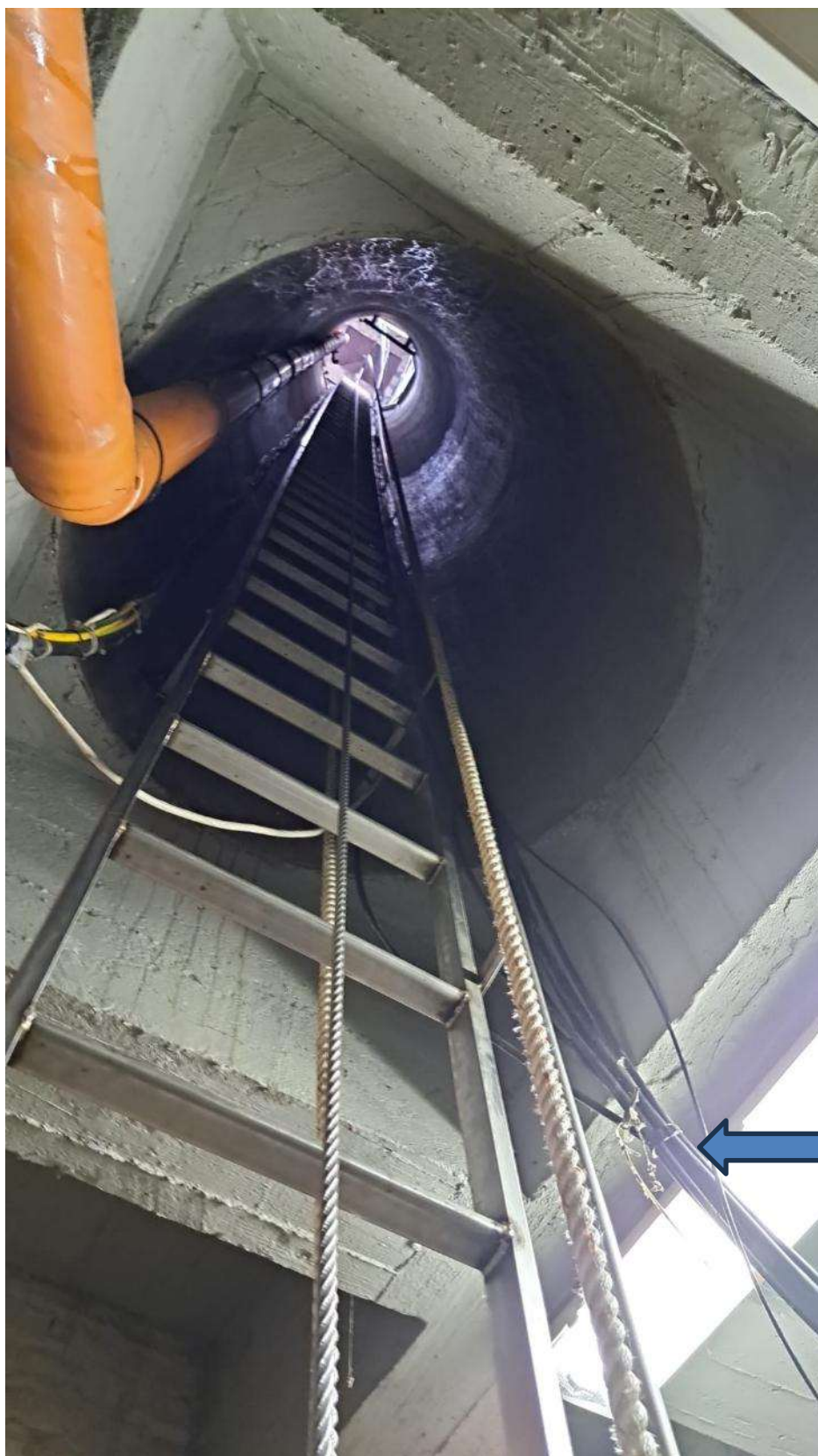
Allaccio elettrico

Posizione nuovo armadio

L'antenna dovrà installata nella posizione indicata nell'immagine seguente, staffata a fianco di palo esistente, come mostrato in figura, così da distanziare il più possibile la nuova antenna dalle esistenti ed evitare problemi di scarso disaccoppiamento



Punto di installazione sistema d'antenna



Passaggio cavi